

Дата инвентаризации	Литер	Этаж	№ по плану	Назначение частей помещения	Формула подсчета площади по внутреннему обмеру	Общая полезная площадь (кв.м.)	в т.ч. Бомбоубежище		в т.ч. Конторское		Высота (м.)	Самовольно переоб. (кв.м.)
							Осн. (кв.м.)	Всп. (кв.м.)	Осн. (кв.м.)	Всп. (кв.м.)		
01.03.2004	64	7	5	Коридор	$(3.17*1.65) - (0.16*0.08) + (0.5*(2.56+2.65)*1.64) - (0.10*0.10) + (1.49*4.80) + (0.94*1.50) + (0.52*1.44) + (0.5*(1.70+1.92)*1.75) + (0.45*0.5*(4.87+4.85))$	24.1				24.1	3.65	
01.03.2004	64	7	6	Лестница	$(0.5*(1.07+1.04)*3.37) - (0.5*(0.13+0.15)*0.55) - (0.13*0.49)$	3.4				3.4		
01.03.2004	64	7	7	Лестница	$(0.5*(1.86+1.93)*1.53) + (2.38*1.93) - (0.61*0.18) + (0.5*(1.84+1.83)*3.01) - (0.14*0.63) + (0.5*(2.00+1.97)*1.83) + (0.5*(2.11+2.13)*0.5*(2.92+3.01)) - (0.14*0.54) - (0.14*0.29) - (0.14*0.54) - (0.14*0.29)$	22.5				22.5		
01.03.2004	64	7	8	Лестничная площадка	$(1.04*1.63) - (0.12*0.09) + (0.5*(0.95+0.96)*2.46) + (0.68*1.35)$	5.0				5.0		
Итого по этажу – 7						187.0			123.3	63.7		
01.03.2004	64	Кровля	1	Лестница	2.30*0.95	2.2				2.2		
Итого по этажу – Кровля						2.2				2.2		
ИТОГО:						13339.8	96.2	174.4	9123.2	3946.0		0

20.05.2004 г. Заказ № 441351

Российская Федерация

МИНИСТЕРСТВО ЖИЛИЩНО-КОММУНАЛЬНОГО ХОЗЯЙСТВА

Квартал №
Инвентарный № 12770-21

ТЕХНИЧЕСКИЙ ПАСПОРТ

На здание Литер	Заводоуправление N 1 64
Район город (пос.) улица (пер.)	Орджоникидзевский Екатеринбург пл. 1-й Пятилетки д.б/н

Составлен по состоянию на "1" марта 2004 г.

IV. Общие сведения

Назначение
Использование
Количество мест (мощность)

Административное
Конторское

- а) _____
б) _____
в) _____
г) _____

V. Исчисление площадей и объемов по наружному обмеру

Литер	Наименование	Формулы для наружного обмера	Площадь (кв.м.)	Высота (м.)	Объем (куб.м.)
64	Основное строение (застройка)	$0.5*(15.08+15.09)*0.5*(33.07+33.11)+0.5*(20.64+20.61)*0.5*(20.63+20.83)+0.5*(10.91+10.82)*28.72+0.5*(11.35+11.43)*0.5*(4.93+5.07)+0.5*(15.02+14.97)*25.07+24.54*0.5*(10.89+11.02)+0.5*(16.59+16.61)*0.5*(18.65+18.60)+0.5*(15.10+15.13)*12.40$	2437.10		
64	Основное строение (подвал)	$0.5*(15.09+15.08)*0.5*(33.07+33.11)$	(499.20)	3.37	1682
64	Основное строение (подвал)	$0.5*(10.13+10.07)*0.5*(20.63+20.83)+0.5*(10.91+10.82)*28.72+0.5*(11.35+11.43)*0.5*(4.93+5.07)+0.5*(15.02+14.97)*25.07+0.5*(10.89+11.02)*24.54$	(1223.10)	3.78	4623
64	Основное строение (подвал)	$0.5*(10.51+10.54)*14.41$	(151.70)	3.12	473
64	Основное строение (подвал)	$10.54*6.22$	(65.60)	4.41	289
64	Основное строение (подвал)	$0.5*(18.65+18.60)*0.5*(12.53+12.51)$	(233.20)	3.24	756
64	Основное строение (подвал)	$18.60*4.08$	(75.90)	4.81	365
64	Основное строение (подвал)	$0.5*(15.10+15.13)*12.40$	(187.40)	3.78	708
64	Основное строение (1 этаж)	$0.5*(14.92+14.81)*0.5*(33.13+33.11)+0.5*(20.52+20.60)*0.5*(20.40+20.55)- (10.56*0.5*(14.17+14.20))+28.76*0.5*(10.81+10.80)+0.5*(11.28+11.13)*0.5*(4.86+4.93)+0.5*(14.78+14.73)*25.02+24.77*0.5*(10.72+10.83)+0.5*(14.90+14.97)*0.5*(16.19+16.16)+3.62*3.88$	(2020.80)	3.83	7740
64	Основное строение (1 этаж)	$10.56*14.18-(3.87*4.94)$	(130.60)	4.49	586
64	Основное строение (1 этаж)	$0.2*(18.45+18.52)*0.5*(12.60+12.59)$	(93.10)	5.40	503
64	Основное строение (2 этаж)	$0.5*(14.81+14.92)*0.5*(33.13+33.11)+28.76*0.5*(10.81+10.80)+0.5*(11.28+11.13)*0.5*(4.86+4.93)+0.5*(14.78+14.73)*25.02+24.77*0.5*(10.72+10.83)+0.5*(28.76+28.78)*0.5*(15.02+14.97)$	(1925.40)	3.86	7432
64	Основное строение (2 этаж)	$0.5*(22.30+22.28)*0.5*(20.55+20.40)$	(456.40)	5.06	2309
64	Основное строение (3 этаж)	$0.5*(14.81+14.92)*0.5*(33.13+33.11)$	(492.30)	4.44	2186
64	Основное строение (3 этаж)	$28.76*0.5*(10.81+10.80)+0.5*(11.28+11.13)*0.5*(4.86+4.93)+0.5*(14.78+14.73)*25.02+24.77*0.5*(10.72+10.83)+0.5*(28.76+28.78)*0.5*(15.02+14.97)$	(1433.10)	3.78	5417
64	Основное строение (3 этаж)	$0.5*(20.52+20.60)*0.5*(20.40+20.55)$	421.00	3.78	1591
64	Основное строение (4 этаж)	$0.5*(14.81+14.92)*0.5*(33.13+33.11)$	(492.30)	4.44	2186
64	Основное строение (4 этаж)	$28.76*0.5*(10.81+10.80)+0.5*(11.28+11.13)*0.5*(4.86+4.93)+0.5*(14.78+14.73)*25.02+24.77*0.5*(10.72+10.83)+0.5*(28.76+28.78)*0.5*(15.02+14.97)$	(1433.10)	3.80	5446
64	Основное строение (4 этаж)	$0.5*(20.52+20.60)*0.5*(20.40+20.55)$	(421.00)	3.74	1575
64	Основное строение (5 этаж)	$0.5*(14.81+14.92)*0.5*(33.13+33.11)$	(492.30)	3.85	1895
64	Основное строение (5 этаж)	$28.76*0.5*(10.81+10.80)+0.5*(11.28+11.13)*0.5*(4.86+4.93)+0.5*(14.78+14.73)*25.02+24.77*0.5*(10.72+10.83)$	(1001.70)	3.60	3606
64	Основное строение (5 этаж)	$0.5*(16.45+16.47)*0.5*(15.02+14.97)$	(246.80)	5.01	1236
64	Основное строение (5 этаж)	$14.97*12.31$	(184.30)	3.70	682

	5 этаж)				
64	Основное строение (5 этаж)	$0.5*(20.52+20.60)*0.5*(20.40+20.55)$	(421.00)	3.81	1604
64	Основное строение (6 этаж)	$0.5*(14.81+14.92)*0.5*(33.13+33.11)$	(492.30)	4.10	2018
64	Основное строение (6 этаж)	$0.5*(20.52+20.60)*0.5*(20.40+20.55)$	(421.00)	3.75	1579
64	Основное строение (6 этаж)	$12.71*0.5*(4.00+3.92)+0.5*(3.02+2.97)*0.5*(3.85+3.86)+0.43*0.67$	(62.20)	2.86	178
64	Основное строение (6 этаж)	14.74*3.96	(58.40)	3.71	217
64	Основное строение (7 этаж)	3.42*7.58	(25.90)	2.35	61
64	Основное строение (7 этаж)	$10.37*0.5*(20.52+20.60)$	(213.20)	4.00	853
64	Основное строение (7 этаж промежуточная лест.клетка)	3.43*5.60	(19.20)		
64	Основное строение (выход на кровлю)	3.19*3.43	10.90	1.97	21
64d	Балкон (2 этаж)	$(\text{SQRT}(3.04*1.85*0.51*0.68))+((1.75*1.79)/2)+((7.01*2.38-2.36*(7.01-0.10))/2)+(\text{SQRT}(6.56*0.08*5.42*1.06))+((3.77*7.92-6.47*(3.77-1.83))/2)$	(13.50)		
64f	Балкон (4 этаж)	$29.87*0.5*(1.10+1.13)$	(33.30)		
64i	Балкон (3 этаж)	$20.30*0.5*(1.68+1.74)$	(34.70)		
64q	Балкон (2 этаж)	$(\text{SQRT}(3.04*1.85*0.51*0.68))+((1.75*1.79)/2)+((7.01*2.38-2.36*(7.01-0.10))/2)+(\text{SQRT}(6.56*0.08*5.42*1.06))+((3.77*7.92-6.47*(3.77-1.83))/2)$	(13.50)		
64r	Вент.столб	1.72*2.93	(5.00)		
64v	Площадка	$4.01*0.5*(1.01+1.05)$	(4.10)		
64A	Основное строение (подвал)	$3.22*1.28+0.5*(3.20+3.23)*0.5*(13.63+13.57)+0.5*(3.20+3.19)*23.12$	(121.70)	3.77	459
64A	Основное строение (подвал)	$0.5*(3.19+3.12)*3.40$	(10.70)	4.21	45
64A	Основное строение (подвал)	$3.12*6.34+1.79*9.64+20.44*0.5*(14.09+14.15)$	(325.60)	4.27	1390
64a	Навес (застр.)	0.50*0.26	0.10		
64a	Навес (позтаж.)	$0.50*0.26+0.92*2.01$	(2.00)		
64б	Вход в подвал	6.20*2.04	(12.60)		
64в	Прямо́к	$14.69*0.5*(0.80+0.77)$	(11.50)		
64г	Прямо́ки	$24.54*0.5*(0.89+0.95)$	(22.60)		
64д	Прямо́ки	$18.65*0.5*(1.45+1.25)$	(25.20)		
64е	Прямо́к	9.18*1.05	(9.60)		
64ж	Прямо́к	1.25*10.65	(13.30)		
64з	Прямо́ки	$12.54*0.5*(0.86+0.83)+0.34*0.12+20.95*0.5*(0.84+0.82)+22.72*0.5*(0.73+0.82)$	(45.60)		
64и	Вход в подвал (подземная часть)	1.80*7.46	(13.40)		
64и	Вход в подвал (застройка)	1.49*2.22	(3.30)		
64к	Прямо́к	2.19*0.61	(1.30)		
64л	Фундамент под трубу	$1.73*0.5*(1.49+1.45)$	(2.50)		
64м	Прямо́ки	$19.17*0.5*(0.81+0.80)+0.15*1.70$	(15.70)		
64н	Вход в подвал	$1.64*3.63+1.23*1.49$	(7.80)		
64о	Фундамент под трубу	1.71*1.49	(2.50)		
64п	Прямо́к	6.62*0.86	(5.70)		
64р	Прямо́к	2.99*0.84	(2.50)		
64с	Вент.столб	0.83*0.92	(0.80)		
64т	Прямо́к	1.81*1.02	(1.80)		
64у	Вент.столб	$1.16*0.5*(0.92+0.86)$	(1.00)		
64ф	Вход в подвал	1.53*5.02	(7.70)		
64х	Холодный пристрой (подз.часть)	3.14*6.58	(20.70)	10.81	224
64х	Холодный пристрой (надз.часть)	$6.10*0.5*(1.42+1.50)+0.5*(6.74+6.67)*0.5*(4.64+4.44)$	(39.30)	4.36	171
64ц	Крыльцо	$3.98*0.5*(2.29+2.28)-0.45*1.46$	(8.40)		
64ш	Крыльцо	$1.15*0.5*(6.02+6.11)+1.05*0.5*(3.92+4.00)$	11.10		
64ш	Крыльцо	$0.5*(5.07+5.15)*0.5*(6.02+6.11)$	(31.00)		
64щ	Холодн. при-	2.62*4.01	(10.50)	3.10	33

	строй(тамбур)			
64ы	Навес	5.56*2.78	(15.50)	
64э	Крыльцо	4.83*0.5*(2.07+2.09)+2.75*2.00+0.5*(1.84+1.64)*1.94	(18.90)	
64ю	Пожарная лестница (застройка)	0.5*(2.18+2.14)*3.41-1.64*0.90	(5.90)	
64ю	Пожарная лестница (1этаж)	1.69*0.83+0.5*(0.83+0.84)*3.15	(4.00)	
64ю	Пожарная лестница (2 этаж)	4.70*0.5*(1.58+1.60)	(7.50)	
64ю	Пожарная лестница (3 этаж)	4.67*0.5*(1.56+1.60)	(7.40)	
64ю	Пожарная лестница (4этаж)	4.68*1.60	(7.50)	
64ю	Пожарная лестница (5этаж)	1.57*0.79+1.97*1.00+0.73*1.27	(4.10)	
64я	Крыльцо	1.61*1.82+0.45*0.90	(3.30)	
64 г	Навес	2.13*4.74	(10.10)	
64 s	Вент.столб	1.11*0.5*(0.68+0.71)	(0.80)	
64 w	Навес	0.95*2.87	(2.70)	
		Площадь застройки:	2731.7	
		Площадь поэтажная:	15940.6	
		Объем строительный:		60120
		Объем отапливаемый:		60120

Лите
Групп

№ п.п.	
1	
1	Ф
2	С
	о
	П
3	К
4	П
	П
	П
	П
	ва
5	Кр
6	П
7	Пр
	Пр
	Пр
8	От
	Вн
	сте
	Вн
	поз
9	Са
	три
	Цел
	Во
	Эл
	Рад
	Тел
	Гор
	Вен
	Кат
	Сил
	Лис
10	Пр
	Кри
	Пл
	Пав

VI. Описание конструктивных элементов здания и определение износа

Литера 64-Основное
Группа капитальности III

Год постройки 1935
Вид внутренней отделки простая

Число этажей 7
Сборник

№ п.п.	Наименование конструктивных элементов	Описание конструктивных элементов (материал, конструкция, отделка и прочее)	Техническое состояние (осадки, трещины, гниль и т.п.)	Удельный вес по таблице	Поправка к удельному весу в %	Удельный вес констр. элемента с поправками	Износ (%)	Приведен. % износа на удельный вес
1	2	3	4	5	6	7	8	9
1	Фундаменты	Бутовый ленточный						
	Наружная отделка - цоколь	Штукатурка						
2	Стены и перегородки							
	Стены и их наружная отделка	Кирпичные, оштукатуренные (декоративная штукатурка-фасад, побелка-дворовый фасад)	трещины, промочки, есть участки с разрушенной штукатуркой					
	Перегородки	Деревянные, ГВЛ, пластиковые	трещины в местах сопряжения с перекрытиями, трещины на поверхности					
3	Колонны	Монолитные железобетонные	хорошее					
4	Перекрытия		Незначительное смещение плит относительно друг друга по высоте, трещины в швах					
	Перекрытие чердачное	Деревянное утепленное						
	Перекрытие междуэтажное	Деревянное утепленное, монолитное железобетонное (над частью 1 этажа)						
	Перекрытие надподвальное	Деревянное, монолитное железобетонное						
	Крыша	Мягкая кровля с утеплителем, металлическая по деревянной обрешетке						
6	Полы	Большая часть-линолеум; есть плитовой паркет, керамическая плитка, ПВХ, мраморная плитка, метлахская плитка, ламинат, мозаичное покрытие	выбоины, сколы, трещины, стертость в ходовых местах					
7	Проемы		переплеты разошлись и расшатаны					
	Проемы оконные	Двойные деревянные створные окрашенные, ленточное остекление (деревянное)						
	Проемы дверные	Простые деревянные окрашенные, филенчатые деревянные						
8	Отделочные работы		местами отслоения, следы протечек, отслоение окрасочного слоя					
	Внутренняя отделка - стены	По штукатурке масляная краска, побелка, обои, обшивка ГВЛ, кафельная плитка, пластиковые панели, водоэмульсионная окраска						
	Внутренняя отделка - потолки	Побелка, подвесные						
9	Сантехнические и электрические устройства							
	Центральное отопление	От ТЭЦ	следы коррозии					
	Водопровод	Центральный	Поражение коррозией, следы ремонта					
	Электроосвещение	Скрытая проводка	утрата отдельных приборов					
	Радио	Скрытая проводка						
	Телефон	Открытая проводка						
	Горячее водоснабжение	Центральное	капельные течи, следы ремонта					
	Вентиляция	Приточная- вытяжная						
	Канализация	Центральная						
	Сигнализация	Пожарная, охранная						
	Лифт	Пассажирский						
10	Прочие работы							
	Крыльца	Бетонное; сборное жб, бортики кирпичные оштукатуренные, окрашенные; металлическое	сколы, трещины					
	Площадки	Бетонная						
	Навесы	Оцинкованный профлист, железобетонная плита						

Лестницы	Сборные железобетонные, козоуры железобетонные, главная мраморная, прочие мозаичные	выбонны, сколы				
Пожарная лестница	Металлическая с металлическим ограждением					
Балконы	Кирпичное, металлическое ограждение					
		ИТОГО	100	x		x

% износа, приведенный к 100 по формуле: $\frac{\text{Процент износа (гр.9)} \times 100}{\text{Удельный вес (гр.7)}}$

*% износа и выработки, т.е. в РММ не
предоставлены данные о выработке элементов сан.техникой*

1
1
2
3
4
5
6
7
8

% и

VI. Описание конструктивных элементов здания и определение износа

Литера 64-Подвал
Группа капитальности

Год постройки
Вид внутренней отделки

Число этажей
Сборник

№ п.п.	Наименование конструктивных элементов	Описание конструктивных элементов (материал, конструкция, отделка и прочее)	Техническое состояние (осадки, трещины, гниль и т.п.)	Удельный вес по таблице	Поправка к удельному весу в %	Удельный вес констр. элемента с поправками	Износ (%)	Приведен. % износа на удельный вес
1	2	3	4	5	6	7	8	9
1	Стены и перегородки							
	Стены	Бутобетонные						
	Перегородки	Деревянные						
2	Колонны	Монолитные железобетонные						
3	Перекрытия							
	Перекрытие надподвальное	Монолитное железобетонное, деревянное						
4	Полы	Бетонные без отделки, бетонные окрашенные, линолеум, ПВХ, деревянные окрашенные, метлахская плитка						
5	Проемы							
	Проемы оконные	Двойные деревянные створные окрашенные						
	Проемы дверные	Простые деревянные окрашенные, филенчатые деревянные						
6	Отделочные работы							
	Внутренняя отделка - стены	По штукатурке масляная краска, побелка, стеновые панели, водоземлеуловка						
	Внутренняя отделка - потолки	Побелка, масляная краска по штукатурке						
7	Сантехнические и электрические устройства							
	Центральное отопление	От ТЭЦ						
	Водопровод	Центральный						
	Электроосвещение	Скрытая проводка						
	Горячее водоснабжение	Центральное						
	Ванны с горячим водоснабжением							
	Вентиляция	Приточная-вытяжная						
	Канализация	Центральная						
	Сигнализация	Пожарная, охранная						
	Лифт	Пассажирский						
8	Прочие работы							
	Прямки	Бетонные						
	Вход в подвал	Фундамент-монолитный ж/б, стены - профлист						
	Навесы	Железобетонная плита						
ИТОГО				100	x		x	

% износа, приведенный к 100 по формуле: $\frac{\text{Процент износа (гр.9)} \times 100}{\text{Удельный вес (гр.7)}}$

VII. Описание конструктивных элементов основных пристроек и определение износа

Литера 64А-Теплый пристрой
Груша капитальности I

Год постройки 1956
Вид внутренней отделки простая

Число этажей
Сборник

№ п.п.	Наименование конструктивных элементов	Описание конструктивных элементов (материал, конструкция, отделка и прочее)	Техническое состояние (осадки, трещины, гиль и т.п.)	Удельный вес по таблице	Поправка к удельному весу в %	Удельный вес констр. элемента с поправками	Износ (%)	Приведен. %
1	2	3	4	5	6	7	8	
1	Стены и перегородки							
	Стены	Монолитные железобетонные в металлическом каркасе	сырость, грибок					
	Перегородки	Кирпичные t=12-21 см	мелкие трещины, сырость, грибок					
2	Колонны							
3	Перекрытия							
	Перекрытие надподвальное	Монолитное железобетонное, металлический каркас	хорошее (бомбоубежище), отслоение штукатурки отдельными местами, грибок-коридор (пом. №90)					
4	Полы	Бетонные, линолеум	трещины, стертость					
5	Проемы							
	Проемы оконные							
	Проемы дверные	Филечатые деревянные, входные - металлические	отслоение окрасочного слоя, следы коррозии					
6	Отделочные работы		мелкие трещины, местами отслоения, отпадение штукатурки					
	Внутренняя отделка - стены	Побелка, масляная покраска						
	Внутренняя отделка - потолки	Масляная краска						
7	Сантехнические и электрические устройства							
	Центральное отопление	От ТЭЦ	замена труб в 2002 г.					
	Водопровод	Центральный и емкости с запасом воды в помещениях	замена, ремонт труб					
	Электроосвещение	Скрытая проводка в металлических трубках	потеря эластичности изоляции проводов					
	Вентиляция	Приточно-вытяжная						
	Канализация	Центральная	повреждение покрытия сантехоборудования					
8	Прочие работы						0	
			ИТОГО	100	x		x	

% износа, приведенный к 100 по формуле: $\frac{\text{Процент износа (гр.9)} \times 100}{\text{Удельный вес (гр.7)}}$

XI. Техническое описание служебных построек

Литер	Число этажей	Сборник	Таблица	
	Формула для подсчета площади		Площадь (кв.м)	Высота (м)
				Объем (куб.м)
Наименование конструктивных элементов	Описание конструктивных элементов (материал, конструкция, отделка и прочее)	Удельный вес по таблице	Поправка к удельн. весу	Удельный вес с поправк.
1	2	3	4	5

XII. Исчисление восстановительной и действительной стоимости служебных построек

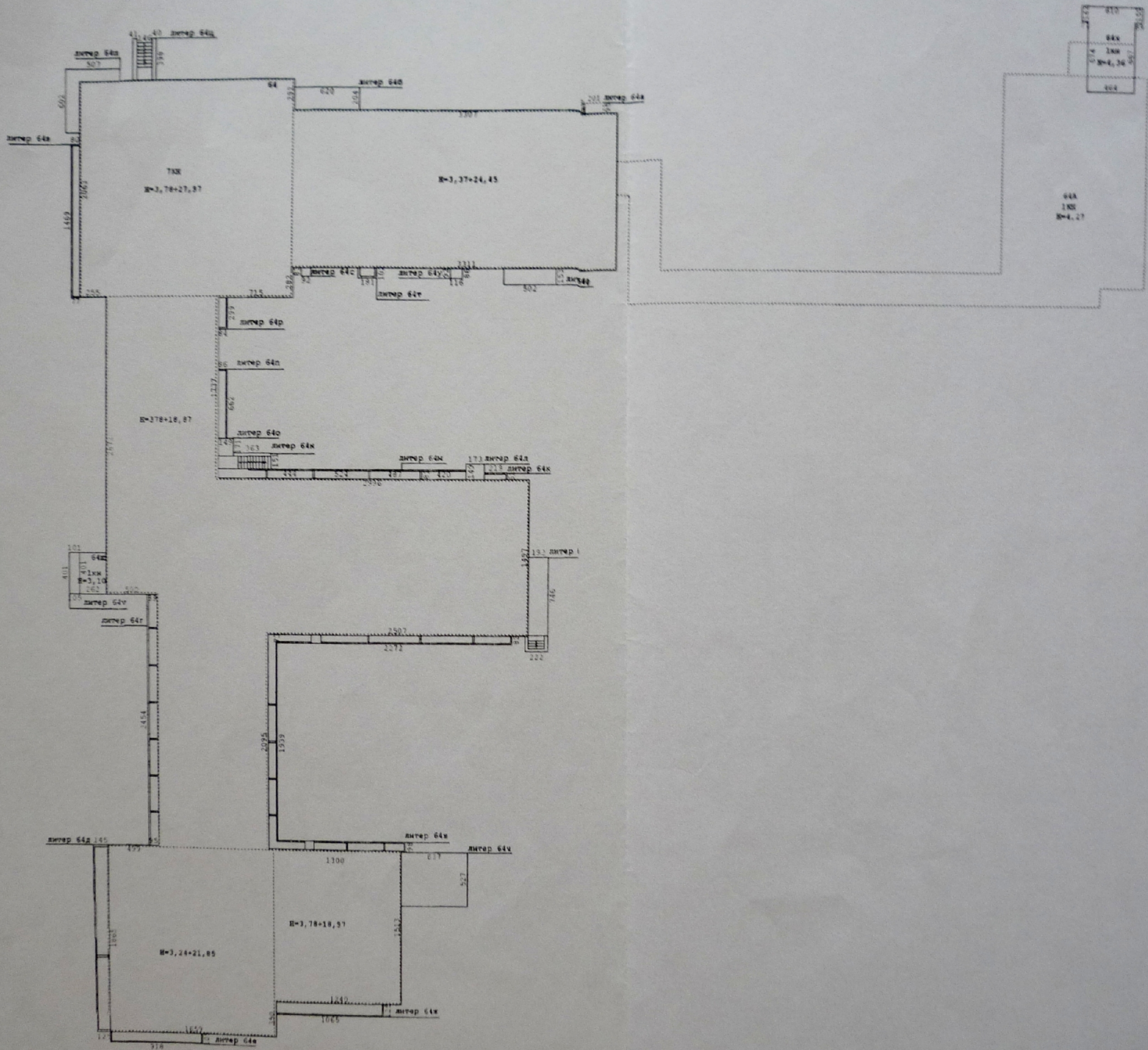
Литер по плану	Наименование строения и пристройки	№ сборника	№ таблицы	Стоимость по таблице	Удельный вес строения	Поправки к стоимости в коэффициентах		Стоимость единицы изм. после примен. поправ. коэффициентов	Объем (куб. м), Площадь (кв. м)	Восстановительная стоимость в руб.	% износа	Действительная стоимость в руб.
1	2	3	4	5	6	7	8	9	10	11	12	

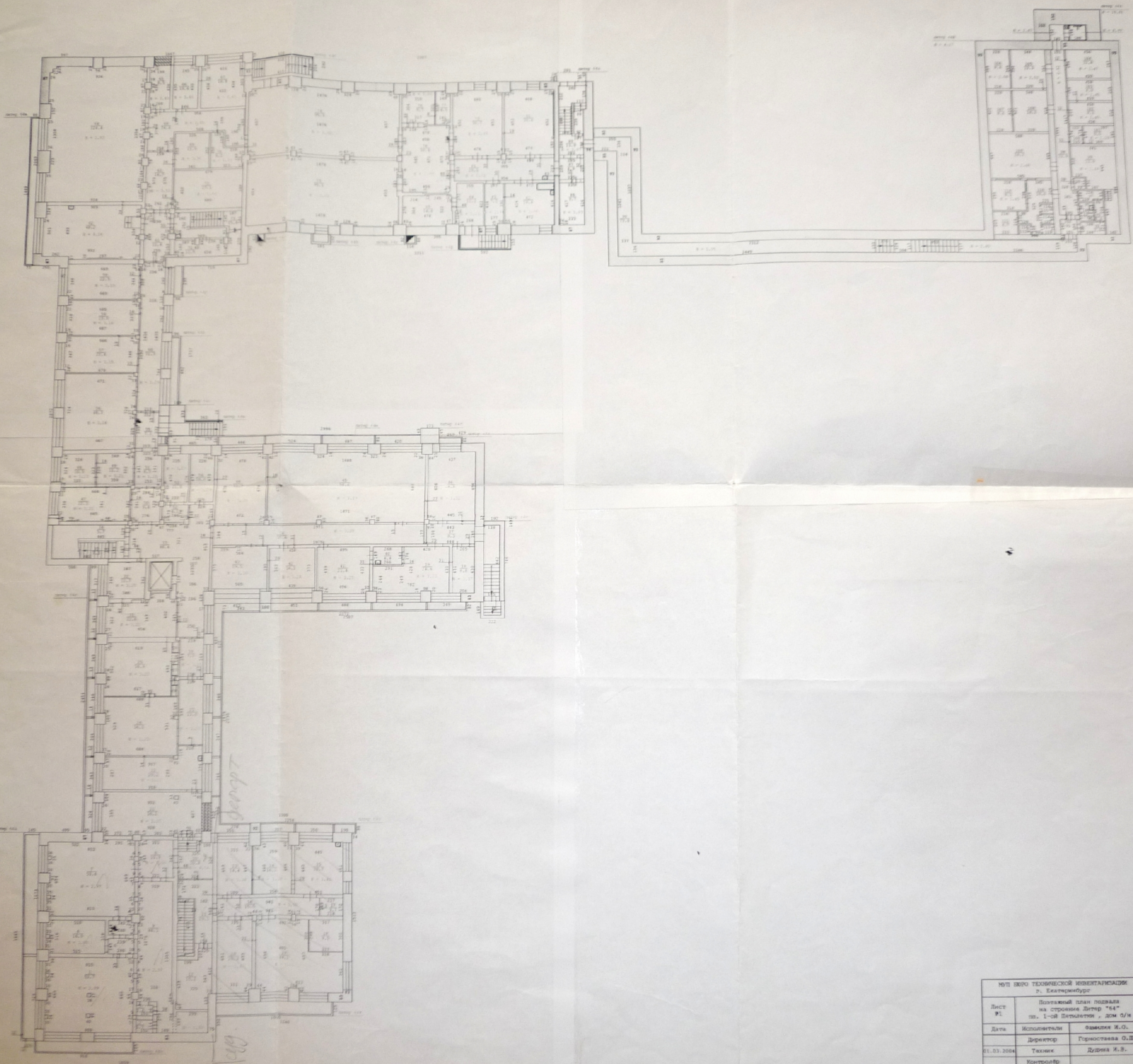
с поправк.

вес с поправк.

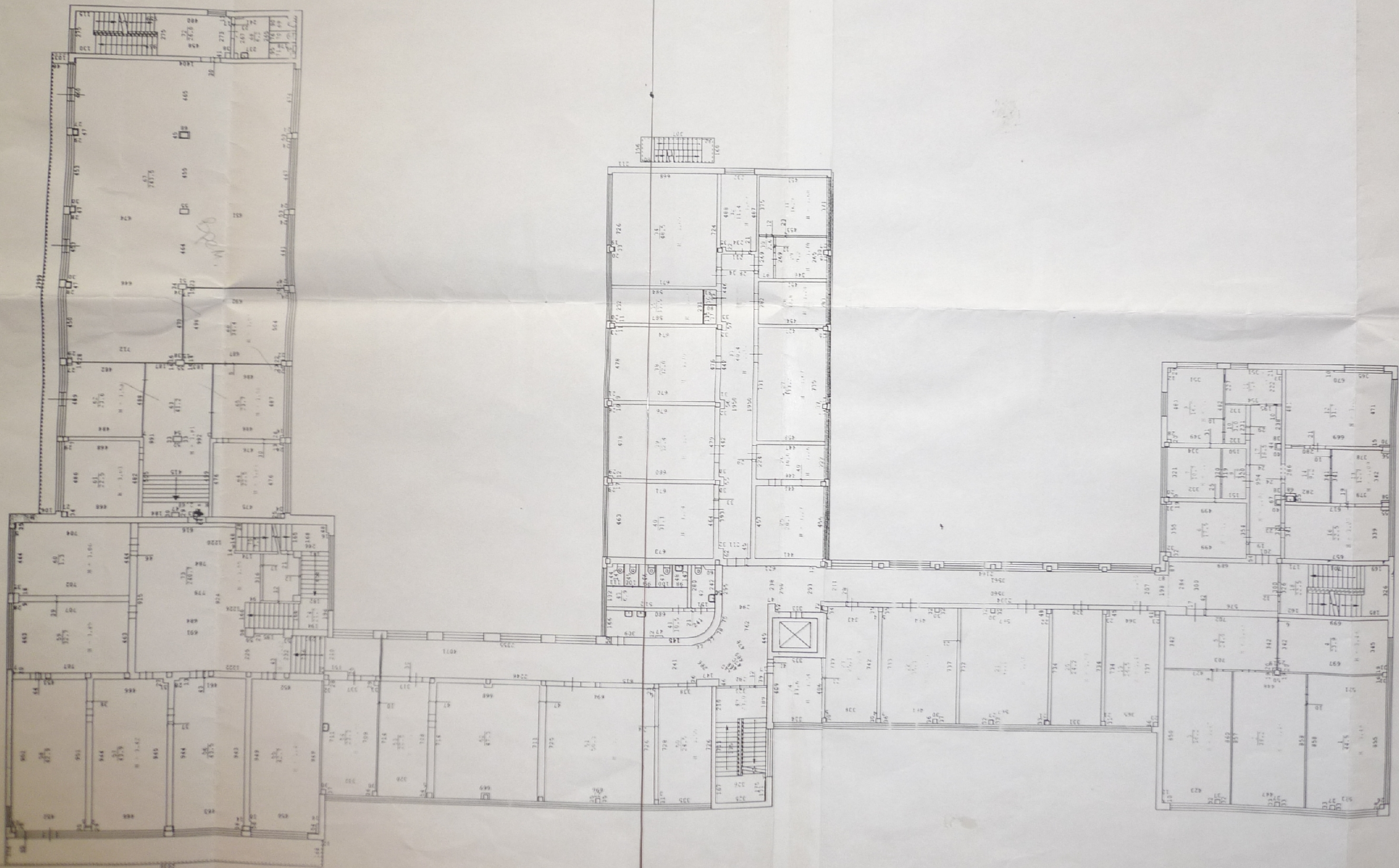
Действительная

II. Ситуационный план расположения здания
Масштаб : 500

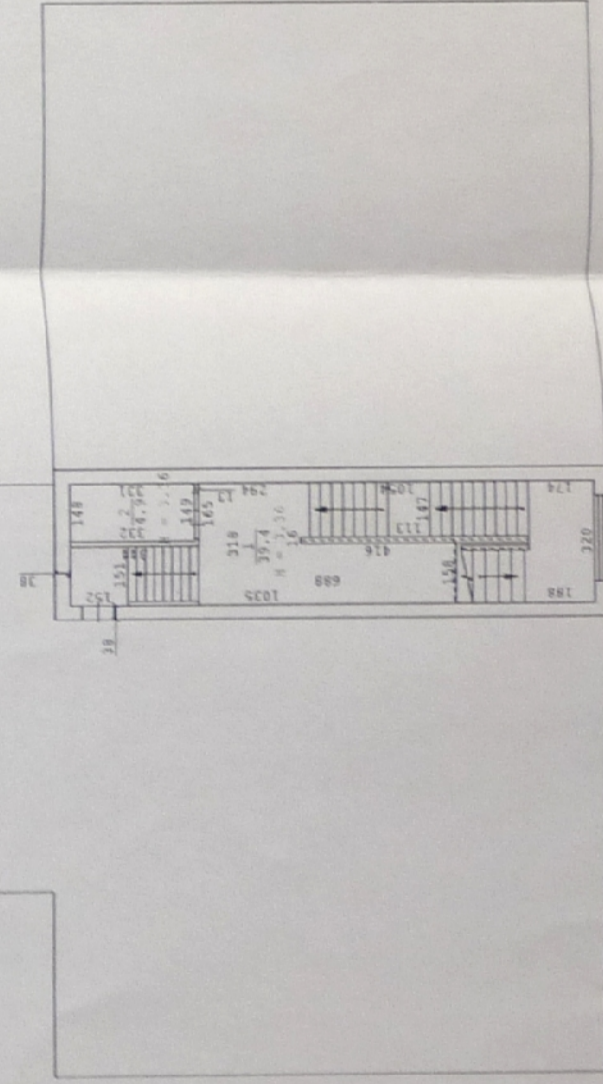
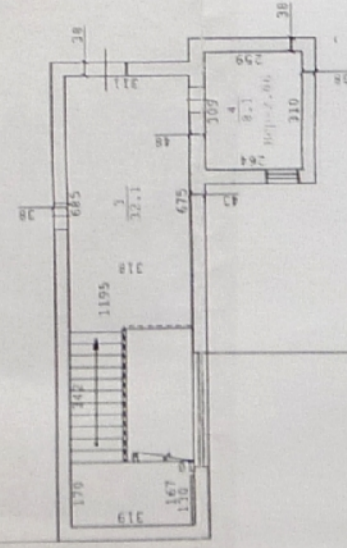
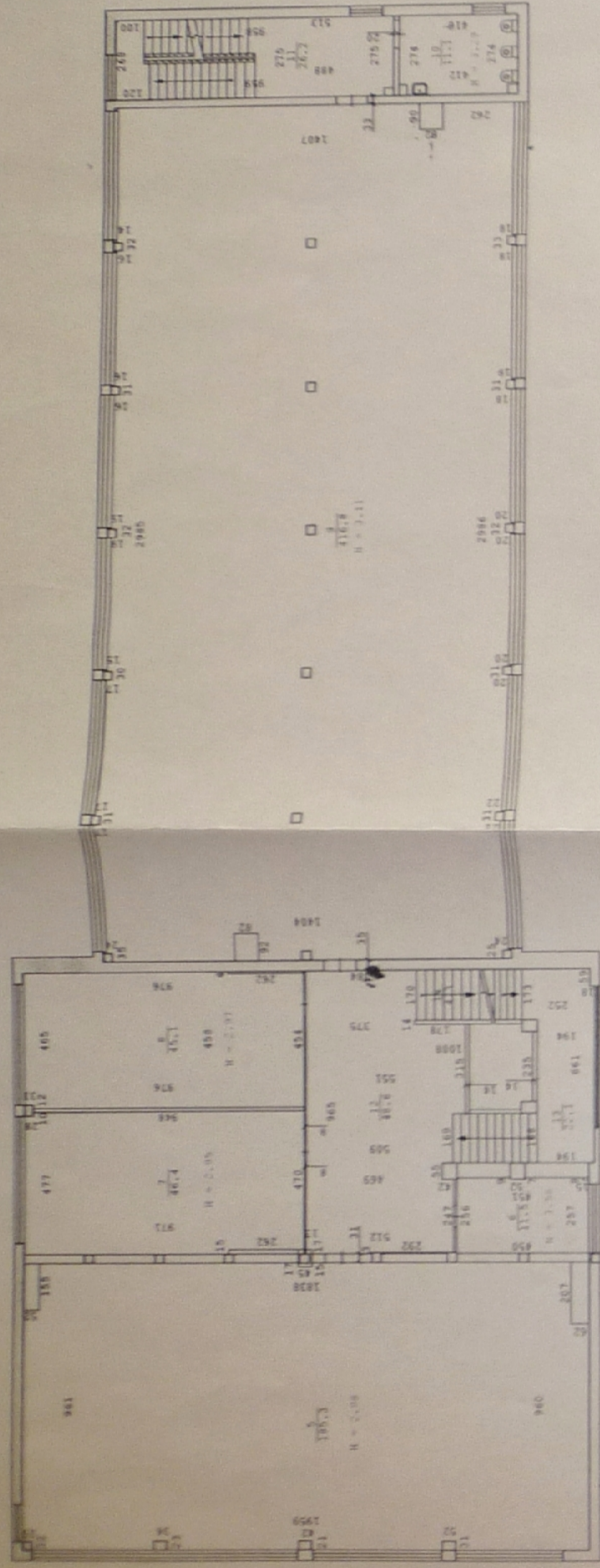




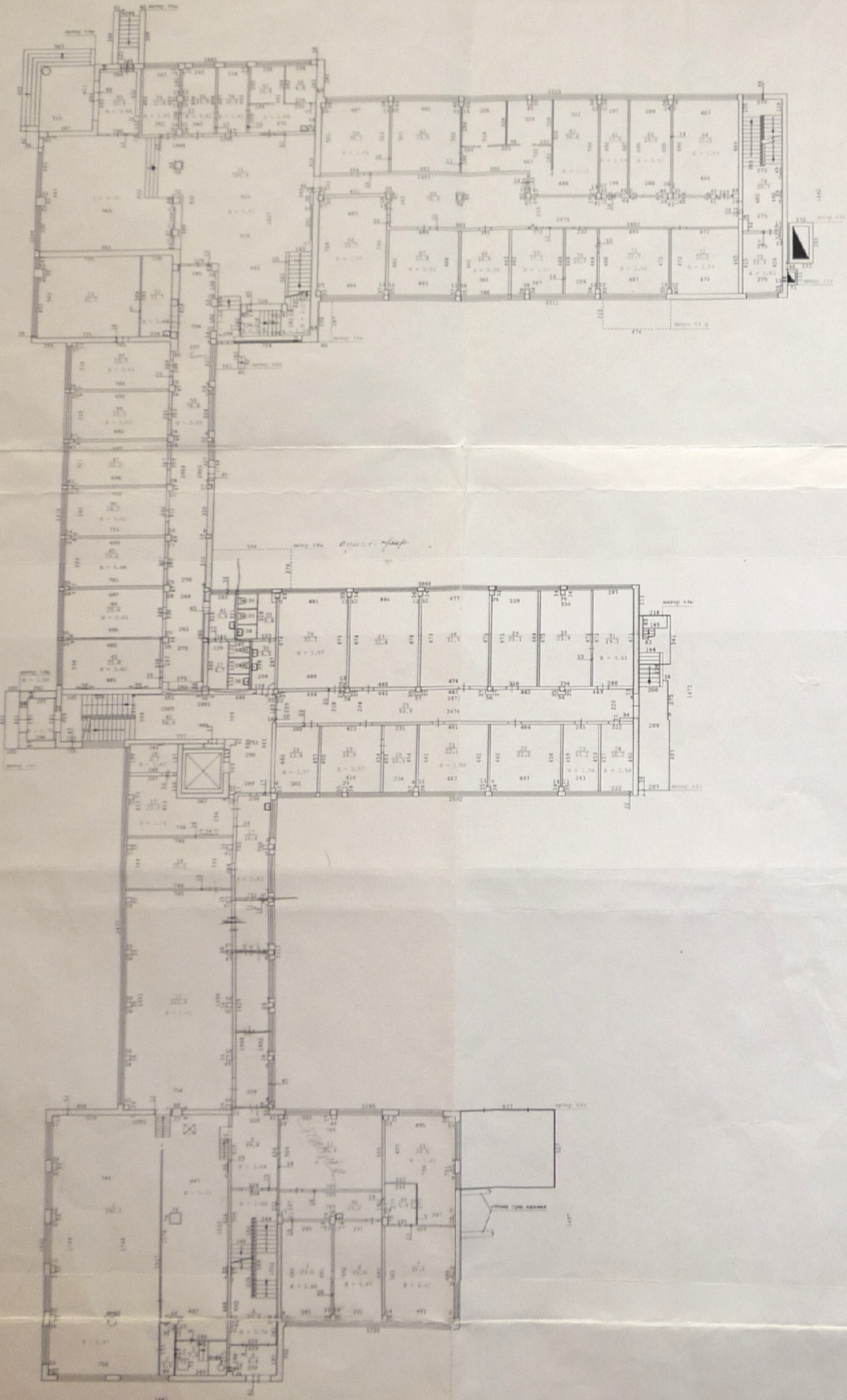
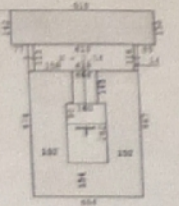
ИУП ЭКО ТЕХНИЧЕСКОЙ ИНВЕНТАРИЗАЦИИ г. Екатеринбург		Изм. № 12770/21
Лист №1	Положительный план подвала на строение Дитер "64" пл. 1-ой Пятилетки, дом 5/и	М 1:200
Дата	Исполнитель	Подпись
01.03.2004	Техник	Горностава О.П.
	Контроль	Дудина И.В.



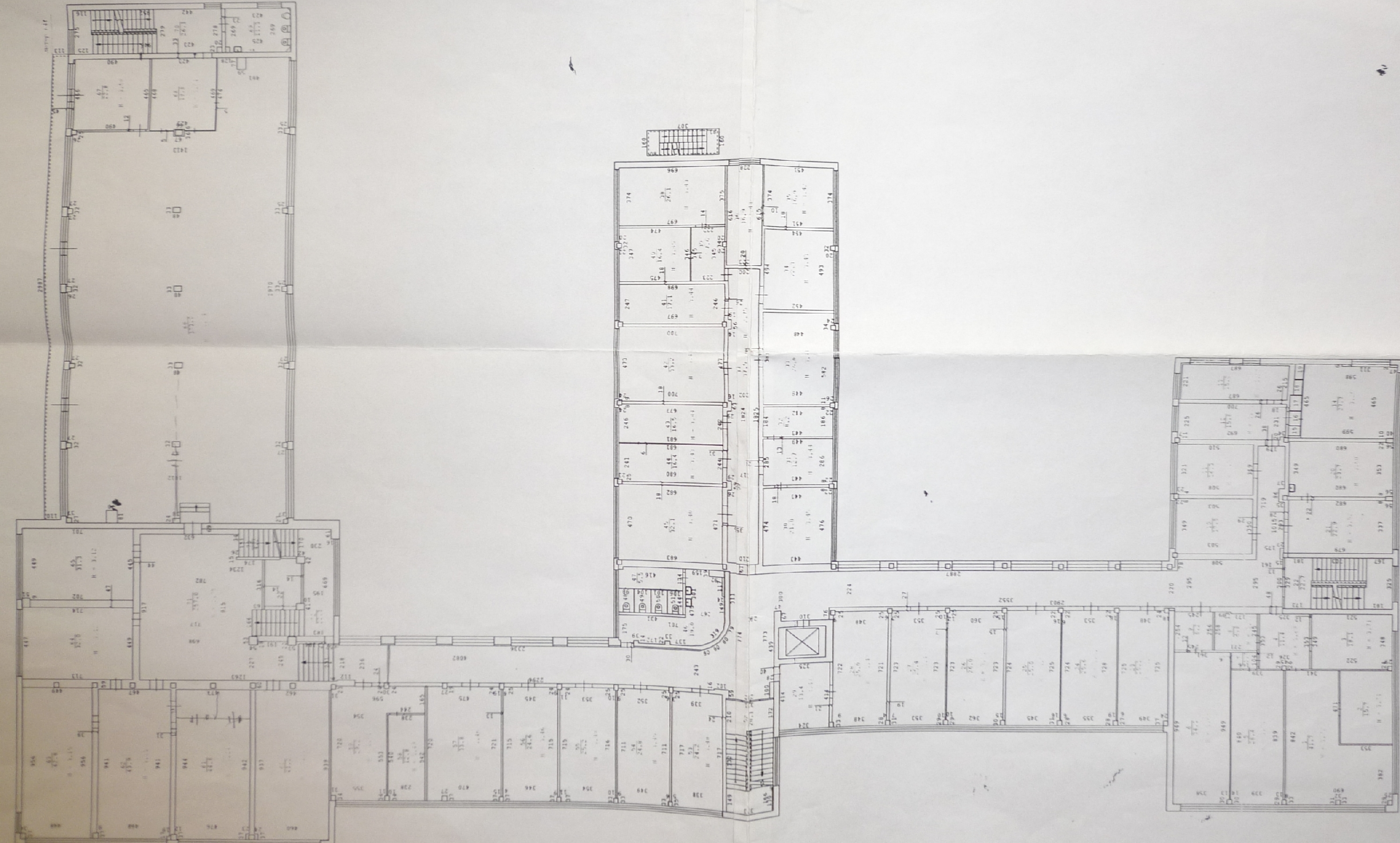
ИПТ ВУРО ТЕХНИЧЕСКОЙ ИНВЕНТАРИЗАЦИИ г. Екатеринбург		Ив. № 12770/21
Лист №4	Подэтажный план 3 этажа на строение Литер "Б4" пл. 1-ой плиты/отг., дом 0/Н	М 1:200
Дата	Исполнитель Фамелия И.О.	Подпись
	Директор Горностова О.П.	
01.03.2004	Техник Дудина И.В.	
	Контроль	



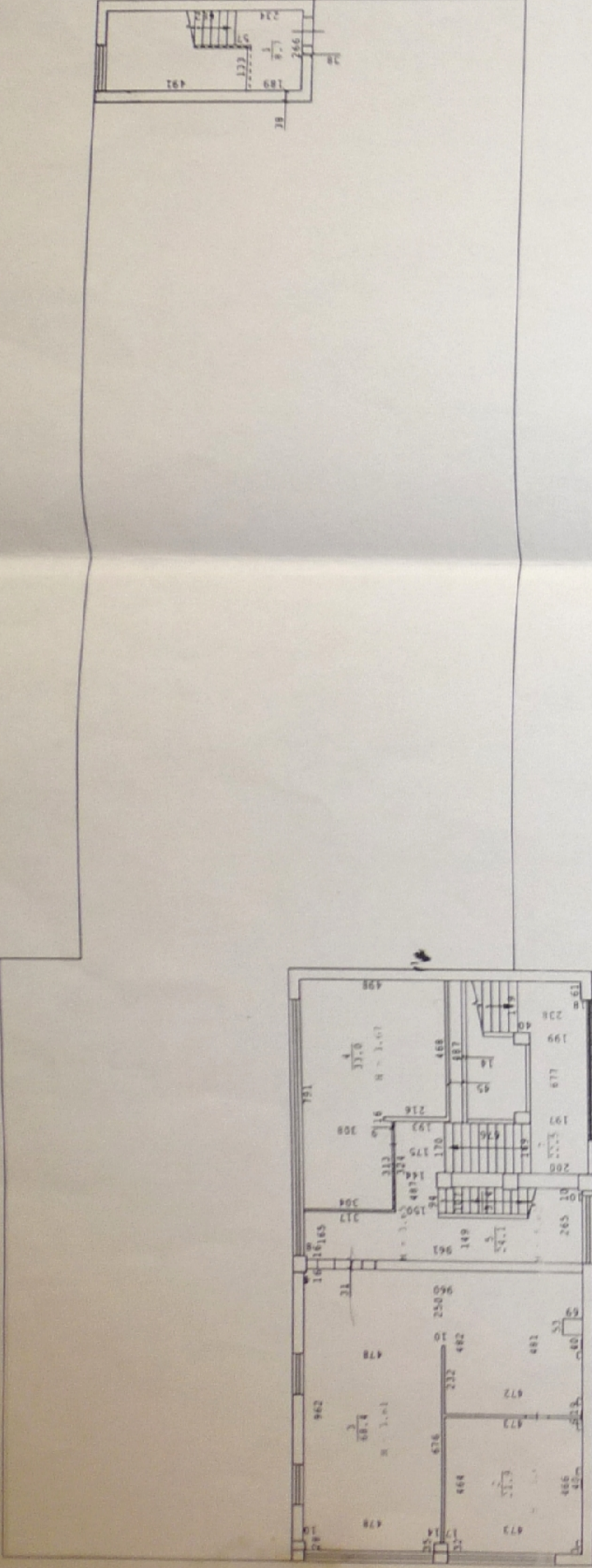
МУП ВОРО ТЕХНИЧЕСКОЕ ИНВЕНТАРИЗАЦИИ		Изм. № 12770/21
Лист №7	г. Екатеринбург	Поясный план 6 этажа на створе Лотер "64" пл. 1-ой пятиэтажки, дом 6/Н
Дата	Исполнитель	Фамилия И.О.
01.03.2004	Директор	Горисстава О.П.
	Техник	Дудина И.В.
	Контролер	



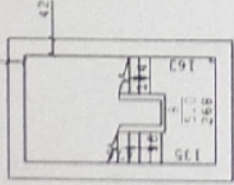
МФО ЦВРО ТЕХНИЧЕСКОЙ ИНВЕНТАРИЗАЦИИ г. Екатеринбург			Изм. № 12776/21
Лист №2	Полтавский план 1 этажа на строение литер "64" пл.1-ой Литавки, д.ж 6/н		№ 1:200
Дата	Исполнитель	Фамилия И.О.	Вашняк
01.03.2004	Директор	Горюстава О.П.	
	Техник	Дудина И.В.	
	Контроль		



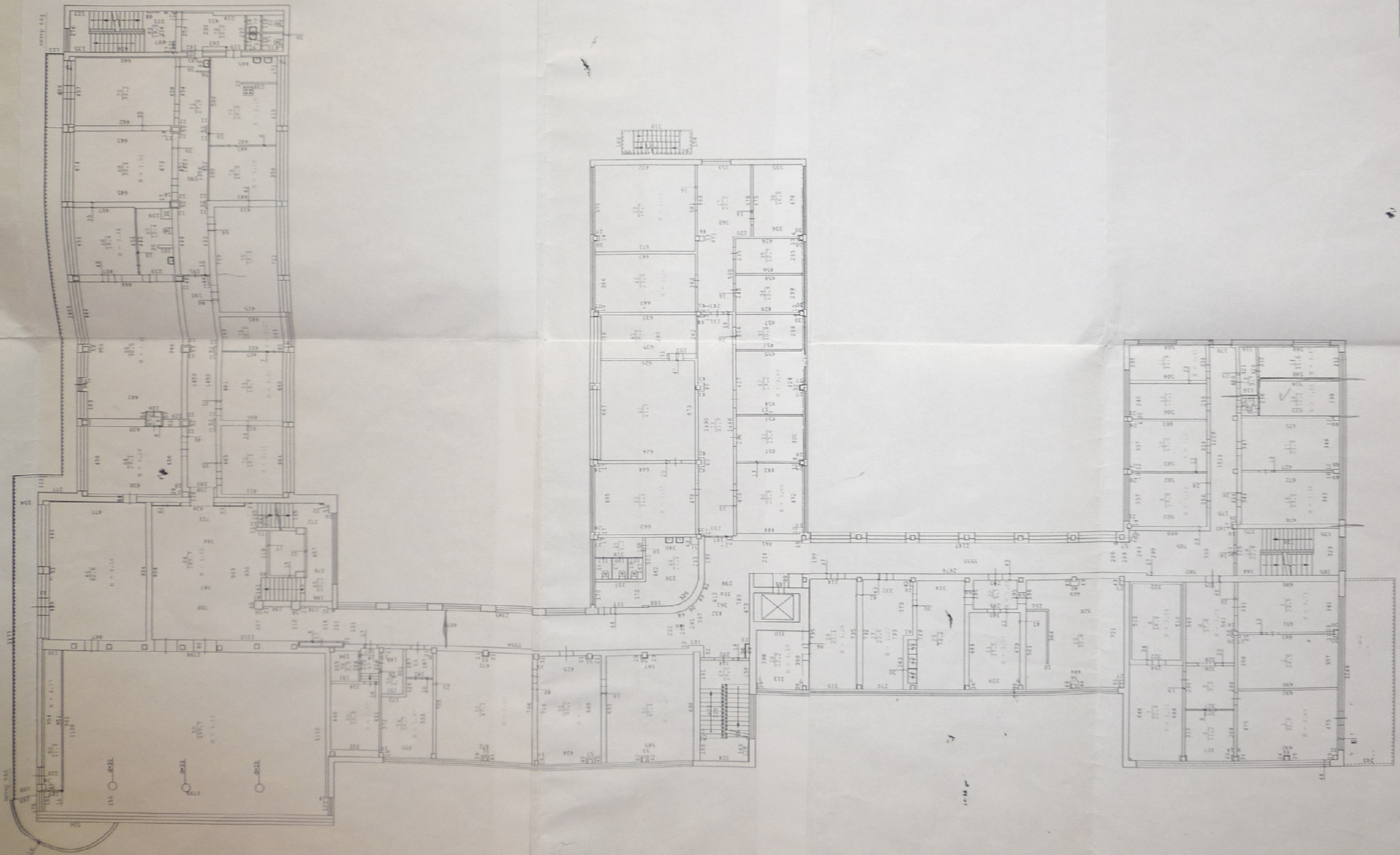
Лист №5	Ива. № 12770/21
Дата 01.03.2004	М 1:200
Исполнитель	Подпись
Директор	Горностава О.П.
Техник	Дудина И.В.
Контроль	
МУП БУРО ТЕХНИЧЕСКОЙ ИНВЕНТАРИЗАЦИИ г. Екатеринбург	
Поставный план 4 этажа на строение литер "64" пл. 1-ой Пятилетки, дом 6/Н	
Фамилия И.О.	



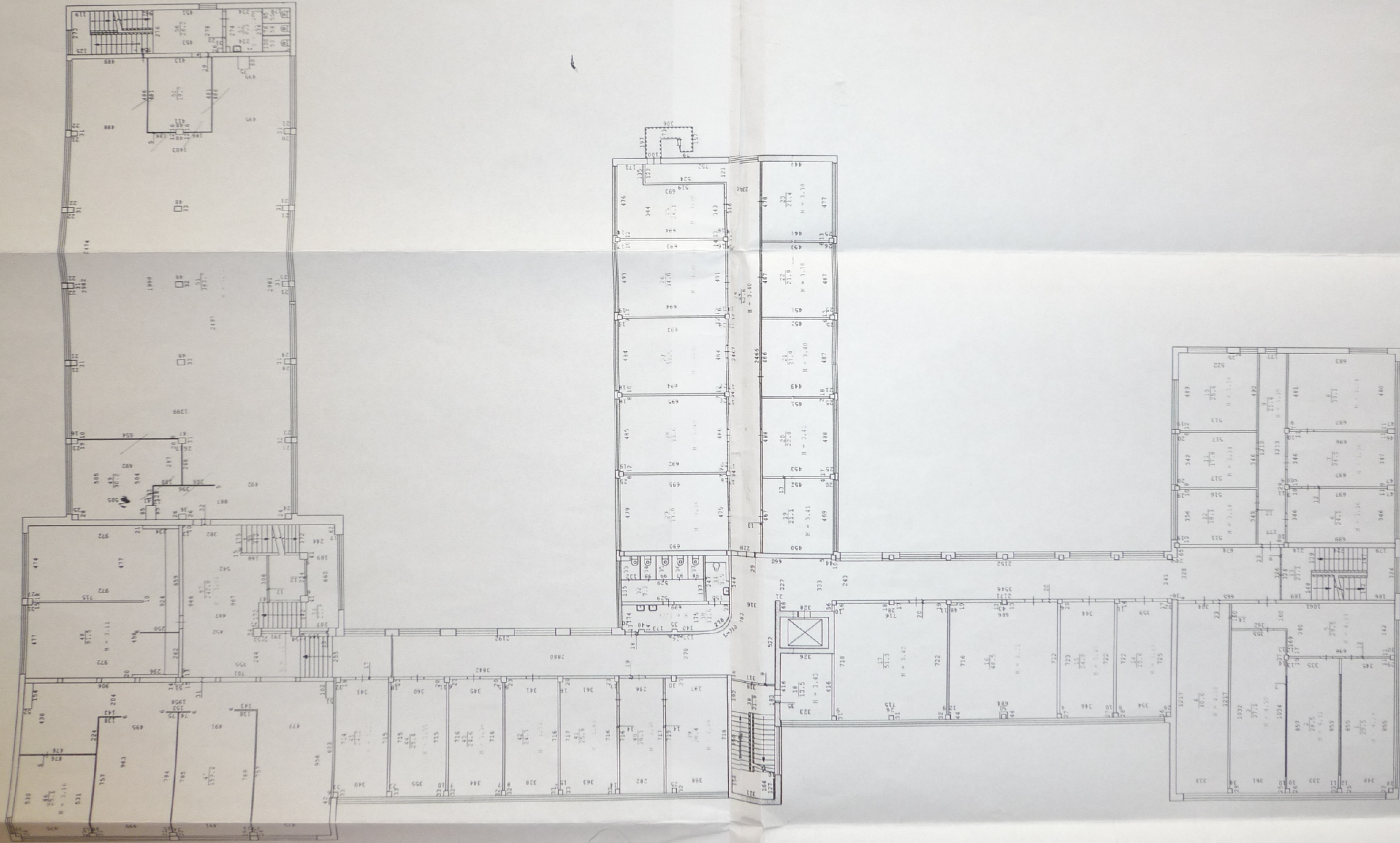
ПРОМЕЖУТОЧНАЯ ЛЕСТ. ПЛОЩАДКА



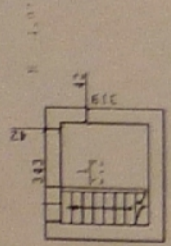
МУП БИРО ТЕХНИЧЕСКОЙ ИНВЕНТАРИЗАЦИИ г. Екатеринбург		Лист №8	Изм. № 12770/21
г. Екатеринбург Посадный план 7 этажа на строение Литер "Б4" пл. 1-ой Пятилетки, дом 0/н		М 1:200	
Дата	Исполнители	Фамилия И.О.	Подпись
01.03.2004	Директор	Горностаева О.П.	
	Техник	Дудина И.В.	
	Контроль		



ЮПТ ВОДО ТЕХНИЧЕСКОЙ ИНВЕНТАРИЗАЦИИ г. Екатеринбург		Имя - № 12770/21
Лист №	Поставный план 2 этажа на строение литер "Б4" пл. 1-ой Пятилетки, дом 6/н	М 1:200
Дата	Исполнители	Подпись
14.03.2004	Директор Техник	Горюстава О.П. Лудина И.В.
	Контроль	



МУП ВООО ТЕХНИЧЕСКОЙ ИНВЕНТАРИЗАЦИИ г. Екатеринбург		Инв. № 12770/21
Лист №6	Полтавский план 5 этажа на строение Дигер "64" пл. 1-ой Пятилетки, дом 6/Н	М 1:200
Дата 01.03.2004	Исполнитель Техник Дудина И.В.	Подпись Горюхова О.П. Дудина И.В.
	Директор Техник Дудина И.В.	Контроль



МУП ВОДО ТЕХНИЧЕСКОЙ ИНВЕНТАРИЗАЦИИ г. Екатеринбург		Инв. № 12770/21
Лист №9	План кровли на строение литер "64" пл. 1-ой пятилетки, дом б/к	М 1:200
Дата	Исполнители	Подпись
	Директор	Горностава О.П.
01.03.2004	Техник	Дудина И.В.
	Контролер	

**Экспликация к поэтажному плану дома (итоги)
площадь 1-й Пятилетки д.б/н (нежилое строение) литер 64**

Литер	Этаж	Полезная площадь	в т.ч. Бомбоубежище		в т.ч. Котторское	
			Осн. (кв.м.)	Всп. (кв.м.)	Осн. (кв.м.)	Всп. (кв.м.)
64	Подвал	1907,6 (кв.м.)			1164,3 (кв.м.)	743,3 (кв.м.)
64	1	2053,2			1322,4	730,8
64	2	1936,0			1233,1	702,9
64	3	1997,6			1421,2	576,4
64	4	2019,1			1551,2	467,9
64	5	2064,6			1602,6	462,0
64	6	901,9			705,1	196,8
64	7	187,0			123,3	63,7
64	Кровля	2,2				2,2
Итого по литеру 64		13069,2			9123,2	3946,0
64А	Подвал	270,6	96,2	174,4		
Итого по литеру 64А		270,6	96,2	174,4		
ИТОГО:		13339,8	96,2	174,4	9123,2	3946,0

**Экспликация к поэтажному плану дома
Площадь 1-й пятилетки Д.6/н (нежилое строение) литер 64**

Дата инвентаризации	Литер	Этаж	№ по плану	Назначение частей помещений	Формула подсчета площади по внутреннему обмеру	Общая полезная площадь	в т.ч.		Высота	Самовольно переоб.	
							Осн.	Всп.			
Административное						(кв. м.)	(кв. м.)	(кв. м.)	(кв. м.)	(м.)	(кв. м.)
помещение 0.01 (01.03.2004 - дата инвентаризации)											
01.03.2004	64	Подвал	1	Аккумуляторная	$(0.5*(8.15+8.08)*0.5*(6.65+6.60)) - (0.30*0.34) - (0.30*0.95) - (0.36*0.34) - (0.31*0.36) - (0.07*0.12) - (0.5*(0.06+0.05)*0.40) - (0.5*(0.17+0.18)*0.64) - (0.39*0.05) - (0.40*0.40) - (0.37*0.38)$	52.7			52.7	2.99	
01.03.2004	64	Подвал	2	Венткамера	$0.5*(1.13+1.14)*0.5*(1.53+1.52)$	1.7			1.7	2.44	
01.03.2004	64	Подвал	3	Венткамера	$0.5*(1.50+1.51)*0.96$	1.4			1.4		
01.03.2004	64	Подвал	4	Кислотная	$(0.5*(3.16+3.18)*0.5*(5.43+5.46)) - (0.33*0.34) - (0.5*(0.34+0.33)*0.33) - (0.31*0.31)$	16.9			16.9	3	
01.03.2004	64	Подвал	5	Коридор	$(0.5*(1.44+1.43)*0.5*(2.42+2.40)) - (0.28*0.27) - (0.5*(1.45+1.42)*0.5*(2.39+2.40)) - (0.08*0.10) - (0.07*0.05)$	3.4			3.4	2.98	
01.03.2004	64	Подвал	6	Коридор	$(0.5*(6.88+6.89)*8.13) - (5.22*0.34) - (0.12*0.21) - (0.06*0.38) - (0.5*(0.09+0.07)*0.43) - (0.5*(0.07+0.06)*0.35) - (0.18*0.23) - (0.31*0.30) - (0.34*0.35) - (0.30*0.91) - (0.5*(0.38+0.36)*0.35)$	53.4			53.4	2.97	
01.03.2004	64	Подвал	7	Выпражигельная	$(0.5*(3.43+3.40)*3.21) - (0.24*0.11) - (0.05*0.38) - (0.06*0.06) + (0.07*0.12)$	10.9			10.9	3	
01.03.2004	64	Подвал	8	Коридор	$(0.5*(3.19+3.18)*0.5*(10.78+10.74)) - (0.08*0.08) - (0.5*(0.05+0.07)*0.36) - (0.5*(0.27+0.23)*0.80) - (0.5*(0.06+0.05)*0.29) - (0.5*(0.05+0.04)*0.44) - (0.5*(0.04+0.05)*0.39) - (0.5*(0.16+0.20)*0.64) + (2.79*0.5*(1.49+1.48)) + (0.06*0.17) + (0.10*0.83) + (0.31*1.45)$	44.3			44.3		
01.03.2004	64	Подвал	9	Шахта	$1.89*2.99$						
01.03.2004	64	Подвал	10	Коридор	$(0.5*(3.42+3.41)*0.5*(3.25+3.24)) - (0.08*0.28) - (0.21*1.00)$	10.8			10.8	4.56	
01.03.2004	64	Подвал	11	Лестничная клетка	$(0.5*(3.23+3.22)*1.71) - (0.07*0.32) + (0.5*(1.62+1.58)*3.98) + (0.5*(1.60+1.57)*4.75) - (0.07*0.76)$	19.3			19.3		
01.03.2004	64	Подвал	12	Кладовая	$(1.07*1.25) + (0.5*(3.26+3.25)*0.5*(4.39+4.36)) - (0.33*1.33) + (0.06*0.69)$	15.2			15.2		

Дата инвентаризации	Литер	Этаж	№ по плану	Назначение частей помещений	Формула подсчета площади по внутреннему обмеру	Общая полезная площадь	в т.ч. Домбоуежище		в т.ч. Котторское		Высота	Самовольно переоб.
						(кв. м.)	Осн. (кв. м.)	Всп. (кв. м.)	Осн. (кв. м.)	Всп. (кв. м.)	(м.)	(кв. м.)
01.03.2004	64	Подвал	13	Мастерская	$(0.5*(4.69+4.67)*0.5*(3.11+3.09)) - (0.42*0.22)$	14.4			14.4		3.38	
01.03.2004	64	Подвал	14	Мастерская	$(0.5*(4.68+4.66)*0.5*(3.59+3.56)) - (0.76*0.43)$ $- (0.31*0.40)$	16.2			16.2		3.38	
01.03.2004	64	Подвал	15	Мастерская	$(0.5*(4.65+4.61)*0.5*(4.49+4.51)) - (0.39*0.41)$	20.7			20.7		3.41	
01.03.2004	64	Подвал	16	Коридор	$(0.5*(1.61+1.70)*0.41) - (0.03*0.10) -$ $(0.5*(0.12+0.10)*0.44) - (0.5*(0.14+0.12)*0.51)$	15.5				15.5	3.5	
01.03.2004	64	Подвал	17	Подсобное помещение	$0.5*(1.69+1.72)*0.5*(2.17+2.18)$	3.7				3.7	3.47	
01.03.2004	64	Подвал	18	Инструментальная	$0.5*(2.99+3.00)*3.17$	9.5			9.5		3.51	
01.03.2004	64	Подвал	19	Мастерская	$(3.00*0.5*(4.92+4.93)) - (0.05*0.13) -$ $(0.5*(0.12+0.15)*0.54) +$ $(0.5*(8.10+8.13)*0.5*(3.61+3.58)) - (0.44*0.44)$ $+ (0.42*1.04)$	44.1			44.1		3.47	
01.03.2004	64	Подвал	20	Мастерская	$(0.5*(6.51+6.55)*0.5*(3.15+3.11)) - (0.44*0.29)$	20.3			20.3		3.17	
01.03.2004	64	Подвал	21	Радиолоборатория	$(0.5*(3.95+3.99)*0.5*(9.32+9.28)) - (1.04*0.26)$ $- (0.22*0.35) - (0.5*(0.12+0.13)*0.80) -$ $(0.33*0.43) - (0.12*0.40) +$ $(1.50*0.5*(0.08+0.10)) - (0.23*0.42) -$ $(0.62*0.23)$	36.2			36.2		3.17	
01.03.2004	64	Подвал	22	Радиолоборатория	$(0.5*(2.97+2.99)*0.5*(9.17+9.18)) - (0.20*0.57)$ $- (0.22*0.43) + (2.16*0.5*(0.95+0.96))$	29.2			29.2		3.17	
01.03.2004	64	Подвал	23	Склад	$5.93*2.19$	13.0			13.0		3.2	
01.03.2004	64	Подвал	24	Склад	$(0.5*(5.29+5.31)*0.5*(6.88+6.84)) - (0.21*0.29)$ $- (0.24*1.01) - (0.32*0.32)$	36.0			36.0		3.23	
01.03.2004	64	Подвал	25	Кабинет	$(0.5*(5.02+4.93)*6.19) - (0.25*0.22) -$ $(0.5*(0.24+0.26)*0.99) - (0.22*0.93) +$ $(0.59*1.06)$	30.9			30.9		3.21	
01.03.2004	64	Подвал	26	Шкаф	$0.93*0.58$	0.5			0.5			
01.03.2004	64	Подвал	27	Шкаф	$0.97*0.58$	0.6			0.6			
01.03.2004	64	Подвал	28	Шкаф	$0.85*0.25$	0.2			0.2			
01.03.2004	64	Подвал	29	Шкаф	$0.97*0.45$	0.4			0.4			
01.03.2004	64	Подвал	30	Коридор	$0.5*(3.54+3.49)*2.19$	7.7			22.6		3.25	
01.03.2004	64	Подвал	31	Склад	$(0.5*(3.22+3.20)*3.47) - (0.26*0.30) -$ $(0.27*0.32) +$ $(0.5*(3.07+3.04)*0.5*(3.49+3.45)) +$ $(0.5*(0.57+0.58)*1.79)$	22.6			11.7		3.25	
01.03.2004	64	Подвал	32	Кабинет	$(0.5*(3.40+3.42)*0.5*(3.47+3.48)) - (0.03*0.28)$ $- (0.30*0.33)$	11.7			11.7			
01.03.2004	64	Подвал	33	Коридор	$(-0.30*0.02) +$ $(0.5*(3.28+3.27)*0.5*(2.54+2.50))$	48.4			48.4			

Дата инвентаризации	Литер	Этаж	№ по плану	Назначение частей помещений	Формула подсчета площади по внутреннему обмеру	Общая полезная площадь	в т.ч. Помощь		в т.ч. Конторское		Высота	Самовольно переоб.	
							Осн. (кв. м.)	Всп. (кв. м.)	Осн. (кв. м.)	Всп. (кв. м.)			(м.)
01.03.2004	64	Подвал	34	Кладовая	$1.29*4.45$	5.7			5.7				
01.03.2004	64	Подвал	35	Лестничная клетка	$(0.5*(1.67+1.66)*0.5*(0.83+0.79)) + (3.61*0.5*(1.66+1.63))$	7.3			7.3				
01.03.2004	64	Подвал	36	Коридор	$0.5*(1.84+1.77)*0.5*(1.97+1.975)$	35.6			35.6		3.38		
01.03.2004	64	Подвал	37	Коридор	$(1.88*0.5*(4.43+4.44)) - (0.09*0.10)$	8.3			8.3		3.35		
01.03.2004	64	Подвал	38	Кабинет	$0.5*(4.31+4.30)*0.5*(2.05+2.06)$	8.8					3.37		
01.03.2004	64	Подвал	39	Слесарная	$(0.5*(4.20+4.17)*0.5*(1.78+1.81)) + (0.5*(7.06+7.02)*0.5*(2.44+2.49)) - (0.38*0.23) - (0.5*(0.18+0.20)*0.98)$	24.6					24.6	3.23	
01.03.2004	64	Подвал	40	Вытовка	$0.5*(1.69+1.63)*0.5*(2.68+2.66)$	4.4			4.4		3.23		
01.03.2004	64	Подвал	41	Раздевальня	$(0.5*(4.39+4.32)*0.5*(4.95+4.96)) - (0.56*0.26) - (0.20*0.32)$	21.4			21.4		3.24		
01.03.2004	64	Подвал	42	Архив	$0.5*(3.69+3.73)*0.5*(4.38+4.39)$	16.3			16.3		3.3		
01.03.2004	64	Подвал	43	Архив	$(0.5*(3.86+3.95)*0.5*(5.04+5.05)) - (2.19*0.11)$	19.5			19.5		3.2		
01.03.2004	64	Подвал	44	Архив	$(0.5*(6.75+6.74)*0.5*(4.78+4.72)) - (0.32*0.14) - (0.16*0.37) - (0.13*0.41)$	31.9			31.9		3.19		
01.03.2004	64	Подвал	45	Склад	$(0.5*(6.71+6.80)*0.5*(14.80+14.71)) - (0.11*0.42) - (0.16*1.24) - (1.23*0.24) - (0.22*0.36) - (0.15*0.36) - (2*0.5*(0.36+0.40)*0.47)$	98.6			98.6		3.32		
01.03.2004	64	Подвал	46	Склад	$(6.56*0.5*(4.37+4.45)) - (0.44*0.25) - (0.16*0.16)$	28.8			28.8		3.21		
01.03.2004	64	Подвал	47	Центр обработки документов	$(0.5*(3.38+3.42)*0.5*(6.64+6.65)) - (0.21*0.56) - (0.22*0.44) - (0.06*0.79) - (0.5*(0.06+0.03)*0.48) - (0.09*0.15)$	22.3			22.3		3.21		
01.03.2004	64	Подвал	48	Центр обработки документов	$(0.5*(3.24+3.23)*0.5*(3.24+3.33)) - (0.18*0.28) - (0.19*0.58)$	10.5			10.5		3.21		
01.03.2004	64	Подвал	49	Центр обработки документов	$(0.5*(3.20+3.22)*0.5*(3.49+3.50)) - (0.33*0.10) + (0.14*0.24)$	11.2			11.2		3.21		
01.03.2004	64	Подвал	50	Коридор	$(0.5*(3.41+3.39)*0.5*(2.84+2.76)) - (0.29*0.11) - (0.33*0.08) - (0.11*0.14) - (0.13*0.52)$	9.4			9.4		3.25		
01.03.2004	64	Подвал	51	Коридор	$(3.41*0.5*(2.56+2.53)) - (0.43*0.32) - (0.08*0.12)$	8.5			8.5		3.25		

Дата инвентаризации	Литер	Этаж	№ по плану	Назначение частей помещений	Формула подсчета площади по внутреннему обмеру	Общая полезная площадь (кв. м.)	в г.ч. Рембуэжисше		в г.ч. Конторское		Высота (м.)	Самовольно переоб.
							Осн. (кв. м.)	Всп. (кв. м.)	Осн. (кв. м.)	Всп. (кв. м.)		(кв. м.)
01.03.2004	64	Подвал	52	Кладовая	$(0.5*(2.47+2.46)*0.5*(1.71+1.73)) - (0.13*0.10) - (0.10*0.20) - (0.18*0.33)$	4.1					4.1	
01.03.2004	64	Подвал	53	Кладовая	$(0.5*(2.35+2.33)*0.5*(4.76+4.70)) - (0.48*0.08) - (0.5*(0.06+0.04)*0.36) - (0.18*0.18)$	11.0					11.0	3.29
01.03.2004	64	Подвал	54	Вентиляционная	$(0.5*(2.25+2.26)*0.5*(4.75+4.74)) - (0.46*0.20)$	10.6					10.6	3.29
01.03.2004	64	Подвал	55	Коридор	$0.5*(3.35+3.32)*0.5*(2.12+2.13)$	7.1					7.1	3.14
01.03.2004	64	Подвал	56	Архив	$(0.5*(7.24+7.28)*0.5*(6.71+6.67)) - (0.22*0.33) - (0.37*0.34) - (0.22*0.31)$	48.3					48.3	3.15
01.03.2004	64	Подвал	57	Кабинет	$(0.5*(3.47+3.46)*0.5*(6.66+6.70)) + (0.5*(0.16+0.12)*2.53) - (0.24*0.30)$	23.4					23.4	3.14
01.03.2004	64	Подвал	58	Кабинет	$(0.5*(3.39+3.37)*0.5*(6.85+6.87)) - (0.19*0.32) - (0.21*0.54) - (0.13*0.31) - (0.01*0.33)$	23.0					23.0	3.19
01.03.2004	64	Подвал	59	Кабинет	$(0.5*(3.46+3.44)*6.69) - (0.22*0.44) - (0.22*0.14) - (0.12*0.12)$	22.9					22.9	3.19
01.03.2004	64	Подвал	60	Коридор	$(2.20*10.92) - (0.07*7.64) + (0.5*(2.36+2.38)*0.5*(3.44+3.43)) - (0.5*(0.08+0.10)*1.00) - (0.26*0.18) - (0.27*0.11) - (0.18*0.20) - (0.31*0.34)$	31.3					31.3	3.29
01.03.2004	64	Подвал	61	Коридор	$(0.5*(4.69+4.72)*0.5*(2.50+2.55)) - (0.13*0.07) - (0.12*0.54) - (0.12*0.10) - (0.16*0.10) - (0.5*(0.19+0.20)*0.57) - (0.50*0.58)$	11.4					11.4	4.16
01.03.2004	64	Подвал	62	Распределительный узел	$(2.62*0.5*(5.01+4.99)) - (0.24*1.24) + (0.5*(5.36+5.34)*0.5*(6.68+6.71)) - (0.5*(0.10+0.09)*2.97) - (0.05*0.12) - (0.12*0.54) - (0.5*(0.13+0.10)*0.53)$	48.2					48.2	3.53
01.03.2004	64	Подвал	63	Коридор	$(0.5*(5.73+5.75)*0.5*(2.59+2.61)) - (0.14*0.79) - (0.5*(0.15+0.17)*0.67) - (0.12*0.13) - (0.10*0.24)$	14.7					14.7	3.53
01.03.2004	64	Подвал	64	Архив	$(0.5*(13.58+13.54)*0.5*(9.36+9.34)) - (0.5*(0.36+0.35)*2.23) - (0.25*1.52) - (0.26*0.62) - (0.20*0.94) - (0.22*0.34) - (0.5*(0.17+0.21)*0.67) - (0.5*(0.23+0.19)*0.67) - (0.5*(0.19+0.21)*0.80) - (0.5*(0.23+0.19)*0.68) - (0.36*0.25)$	124.4					124.4	2.83
01.03.2004	64	Подвал	65	Кладовая	$(0.5*(1.99+2.00)*4.36) - (0.34*0.20) - (0.5*(0.18+0.20)*0.68) - (0.14*0.21)$	8.5					8.5	3.43
01.03.2004	64	Подвал	66	Архив бухгалтерии	$(4.35*0.5*(2.46+2.45)) - (0.20*0.34)$	10.6					10.6	3.4
01.03.2004	64	Подвал	67	Электрощитовая	$(0.5*(4.36+4.34)*0.5*(4.36+4.33)) - (0.35*0.20)$	18.8					18.8	3.41

Дата инвентаризации	Литер	Этаж	№ по плану	Назначение частей помещений	Формула подсчета площади по внутреннему обмеру	Общая полезная площадь	в т.ч.		в т.ч. Конторское		Высота	Самовольно переоб.
							Осн.	Всп.	Осн.	Всп.		
01.03.2004	64	Подвал	68	Коридор	$(3.79*0.5*(2.62+2.58)) + (0.5*(1.99+1.96)*0.5*(5.08+5.06)) + (0.5*(3.58+3.56)*0.5*(1.90+1.89)) + (0.5*(0.11+0.09)*0.5*(0.95+0.96)) - (0.19*0.67) - (0.16*0.18)$	(кв. м.)	(кв. м.)	(кв. м.)	(кв. м.)	(м.)	(кв. м.)	
01.03.2004	64	Подвал	69	Склад	$0.5*(3.35+3.41)*0.5*(3.52+3.53)$	11.9		11.9		3.36		
01.03.2004	64	Подвал	70	Материальный склад	$(0.5*(1.29+1.27)*0.5*(1.59+1.60)) + (0.5*(3.38+3.37)*0.5*(1.88+1.90)) - (0.76*0.27) - (0.38*0.14)$	8.2		8.2		3.39		
01.03.2004	64	Подвал	71	Раздевалка	$(0.5*(4.00+3.99)*0.5*(6.79+6.80)) - (0.08*0.32) - (0.09*0.17)$	27.1			27.1	3.44		
01.03.2004	64	Подвал	72	Кладовая	$(0.5*(1.63+1.65)*0.5*(6.54+6.56)) - (0.5*(0.46+0.44)*0.43) - (0.48*0.43) - (0.40*0.24) + (1.10*1.44)$	11.8			11.8			
01.03.2004	64	Подвал	73	Лестничная клетка	$(0.5*(0.91+0.94)*5.00) + (0.5*(0.19+0.21)*1.98) + (1.43*0.5*(1.58+1.59)) + (0.5*(1.59+1.58)*3.23) + (1.87*1.58)$	15.4			15.4			
01.03.2004	64	Подвал	74	Архив	$(6.57*14.76) - (0.16*0.13) - (0.5*(0.16+0.13)*0.47) - (0.13*0.47) - (0.10*0.18) - (0.5*(0.10+0.07)*2.05) - (0.25*0.40) - (0.20*1.24) - (0.5*(0.24+0.20)*1.24) - (0.35*0.24)$	95.9			95.9	3		
01.03.2004	64	Подвал	75	Архив	$(0.5*(6.54+6.53)*14.78) - (0.29*0.13) - (0.5*(0.14+0.15)*0.47) - (0.5*(0.16+0.18)*0.47) - (0.13*0.12) - (0.5*(0.16+0.15)*2.43) - (0.46*0.24) - (0.28*1.24) - (0.33*1.24)$	95.1			95.1	3		
01.03.2004	64	Подвал	76	Архив	$(3.22*0.5*(3.15+3.17)) - (0.35*0.14) - (2.13*0.18)$	9.7			9.7	3		
01.03.2004	64	Подвал	77	Архив	$(0.5*(1.49+1.41)*3.18) - (0.28*0.42) - (0.12*0.31)$	4.5			4.5			
01.03.2004	64	Подвал	78	Архив	$(0.5*(6.71+6.73)*0.5*(4.78+4.70)) - (0.14*2.16) - (1.95*0.13) - (0.14*0.15) - (0.5*(0.15+0.13)*0.58) - (0.10*2.13) - (2.18*0.13) - (0.14*0.41) - (0.5*(0.11+0.10)*2.06) - (0.5*(0.12+0.08)*0.56)$	30.4			30.4	2.99		
01.03.2004	64	Подвал	79	Мастерская	$(6.51*0.5*(4.80+4.78)) - (0.22*0.59) - (0.10*2.04) - (0.12*0.15) - (0.09*0.15) - (0.55*0.27)$	30.7			30.7	2.99		

Дата инвентаризации	Литер	Этаж	№ по плану	Назначение частей помещений	Формула подсчета площади по внутреннему обмеру	Общая полезная площадь	в т.ч.				Высота	Самовольно переоб.
						(кв.м.)	Осн.	Всп.	Осн.	Всп.	(м.)	(кв.м.)
							(кв.м.)	(кв.м.)	(кв.м.)	(кв.м.)		
01.03.2004	64	Подвал	80	Мастерская	$(0.5*6.53+6.51)*0.5*(4.77+4.79) - (0.56*0.18) - (0.17*0.47) - (0.09*4.41) - (0.22*0.15)$	30.6			30.6			
01.03.2004	64	Подвал	81	Коридор	$(0.5*(2.10+2.13)*0.5*(9.55+9.56) - (0.5*(0.14+0.13)*0.48)$	20.1			20.1		3.03	
01.03.2004	64	Подвал	82	Прачечная	$(4.72*0.5*(4.14+4.16) - (0.55*0.28)$	19.4			19.4		2.96	
01.03.2004	64	Подвал	83	Комната мастера	$(1.77*0.5*(4.17+4.16) - (0.25*0.50)$	7.2			7.2		2.96	
01.03.2004	64	Подвал	84	Коридор	$(0.5*(4.21+4.38)*2.68) - (0.13*2.71) - (0.24*0.41)$	11.1			11.1		3.03	
01.03.2004	64	Подвал	85	Венткамера	$(0.5*(3.22+3.17)*0.5*(4.78+4.80)) - (2.14*0.13) - (0.12*0.21) - (1.62*0.11) - (0.47*0.22) - (0.43*0.26)$	14.6			14.6			
01.03.2004	64	Подвал	86	Склад	$(0.5*(2.35+2.33)*0.5*(4.16+4.17)) - (0.36*0.18)$	9.7			9.7		3.03	
01.03.2004	64	Подвал	87	Коридор	$0.5*(2.09+2.05)*2.35$	4.9			4.9		3.04	
01.03.2004	64	Подвал	88	Кладовая	$0.92*2.39$	2.2			2.2			
01.03.2004	64	Подвал	89	Лестничная клетка	$(2.06*0.5*(2.33+2.32)) - (1.07*0.18) + (4.82*1.26) + (1.78*1.36) + (0.5*(1.29+1.27)*0.63)$	13.9			13.9			
01.03.2004	64А	Подвал	90	Коридор	$(2.21*0.5*(1.35+1.36)) + (0.5*(1.174+1.170)*0.5*(1.34+1.37)) + (2.312*0.5*(1.34+1.33)) + (0.5*(1.33+1.32)*1.76) + (0.5*(1.24+1.17)*0.5*(1.65+1.64)) + (4.53*1.17) + (0.5*(1.17-1.19)*11.46) + (0.09*1.53)$	73.0		73.0			2.41	
01.03.2004	64А	Подвал	91	Тамбур	$0.5*(1.42+1.50)*0.5*(1.52+1.51)$	2.2		2.2				
01.03.2004	64А	Подвал	92	Насосная	$0.5*(1.05+1.23)*0.5*(2.48+2.44)$	2.8		2.8				
03.2004	64А	Подвал	93	Техническое помещение	$0.5*(1.95+2.04)*0.5*(0.80+0.82)$	1.6		1.6				
03.2004	64А	Подвал	94	Коридор	$(0.5*(1.85+1.81)*2.47) + (0.5*(1.28+1.31)*14.17)$	22.9		22.9			2.52	
03.2004	64А	Подвал	95	Умывальная	$0.5*(0.98+0.94)*0.5*(1.41+1.40)$	1.3		1.3				
03.2004	64А	Подвал	96	Туалет	$0.5*(0.73+0.71)*0.5*(1.36+1.34)$	1.0		1.0				
03.2004	64А	Подвал	97	Душевая	$(0.5*(2.26+2.32)*0.5*(0.83+0.81)) + (0.5*(0.25+0.28)*1.39)$	2.2		2.2				
03.2004	64А	Подвал	98	Тамбур	$0.5*(0.90+0.93)*0.5*(1.11+1.14)$	1.0		1.0				
03.2004	64А	Подвал	99	Насосная	$(0.5*(3.10+3.12)*0.5*(4.41+4.37)) + (0.5*(3.00+3.10)*0.5*(1.31+1.33)) + (1.42*0.5*(4.43+4.39))$	23.9		23.9				
03.2004	64А	Подвал	100	Тамбур	$1.74*0.5*(1.22+1.15)$	2.1		2.1				
03.2004	64А	Подвал	101	Комната команданта	$0.5*(1.79+1.81)*0.5*(3.07+3.09)$	5.5		5.5			2.39	

Дата инвентаризации	Литер	Этаж	№ по плану	Назначение частей помещений	Формула подсчета площади по внутреннему обмеру	Общая полезная площадь	в т.ч. Ромбоубежище		в т.ч. Контрольное		Высота	Самовольно переоб.
							Осн. (кв.м.)	Всп. (кв.м.)	Осн. (кв.м.)	Всп. (кв.м.)		
01.03.2004	64А	Подвал	102	Кабинет	$0.5*(2.13+2.12)*4.36$	9.3	9.3			2.44		
01.03.2004	64А	Подвал	103	Медицинский кабинет	$0.5*(1.99+2.05)*0.5*(4.38+4.39)$	8.9	8.9			2.45		
01.03.2004	64А	Подвал	104	Вентиляционная	$0.5*(2.96+2.87)*0.5*(4.36+4.39)$	12.8		12.8		2.47		
01.03.2004	64А	Подвал	105	Коридор	$0.5*(3.90+3.91)*0.5*(3.44+3.39)$	13.3		13.3		2.52		
01.03.2004	64А	Подвал	106	Радиозвезл	3.89*2.26	8.8	8.8			2.5		
01.03.2004	64А	Подвал	107	Комната отдыха	4.22*2.28	9.6		9.6				
01.03.2004	64А	Подвал	108	Комната ГО	$0.5*(3.40+3.39)*0.5*(4.18+4.21)$	14.2	14.2			2.48		
01.03.2004	64А	Подвал	109	Оперативный зал	$0.5*(5.88+5.85)*0.5*(4.45+4.47)$	26.2	26.2			2.45		
01.03.2004	64А	Подвал	110	Кабинет начальника ГО	$0.5*(2.93+2.98)*0.5*(3.18+3.14)$	9.3	9.3			2.49		
01.03.2004	64А	Подвал	111	Кладовая	$0.5*(2.16+2.11)*0.5*(2.18+2.23)$	4.7		4.7				
01.03.2004	64А	Подвал	112	Переговорная кабина	$0.5*(1.16+1.14)*0.5*(0.87+0.88)$	1.0	1.0					
01.03.2004	64А	Подвал	113	Переговорная кабина	$0.5*(0.73+0.76)*0.5*(1.20+1.19)$	0.9	0.9					
01.03.2004	64А	Подвал	114	Переговорная кабина	$0.5*(0.84+0.85)*1.22$	1.0	1.0					
01.03.2004	64А	Подвал	115	Переговорная кабина	$0.5*(0.94+0.90)*0.5*(1.16+1.21)$	1.1	1.1					
01.03.2004	64А	Подвал	116	Комната дежурного	$0.5*(0.88+0.92)*1.05 +$ $0.5*(1.12+1.07)*2.20 +$ $0.5*(3.16+3.13)*0.5*(1.23+1.22) +$ $0.5*(1.31+1.22)*0.5*(2.23+2.26)$	10.0	10.0					
Итого по этажу - Подвал						2178.2	96.2	1744	1164.3	743.3		
01.03.2004	64	1	1	Корос	$0.5*(3.46+3.43)*0.5*(1.16+1.20) -$ $0.76*0.5*(0.76+0.75) - (0.06*0.66) -$ $(0.45*0.60) - (0.15*0.25)$	196.1			196.1			
01.03.2004	64	1	2	Раздевалька	$0.5*(7.56+7.46)*0.5*(17.46+17.48) -$ $(0.33*0.32) - (0.5*(0.34+0.32)*0.53) -$ $(0.33*0.52) - (0.38*0.54) - (0.36*0.54) -$ $(0.11*0.16) + (0.07*2.36) + (0.03*2.16) -$ $(3.14*0.31*0.31) +$ $(0.5*(4.47+4.42)*0.5*(14.14+14.13)) -$ $(0.5*(0.10+0.08)*0.72) - (0.05*0.66)$	3.0			3.0		4.69	
01.03.2004	64	1	3	Венткамера	$0.5*(0.89+0.92)*0.5*(3.33+3.30) - (0.06*0.24)$ $0.5*(2.18+2.17)*0.5*(3.46+3.49) - (0.73*0.73)$ $-(3.14*0.07*0.07)$	7.0			7.0			
01.03.2004	64	1	4	Коридор	$0.5*(3.24+3.20)*4.76 + (0.43*2.57) +$ $(2.34*0.5*(14.29+14.33)) -$ $(0.5*(0.13+0.08)*0.27) - (0.5*(0.07+0.05)*0.26)$ $-(0.07*0.26) - (0.5*(0.07+0.08)*0.26) -$ $(0.06*0.07)$	49.8			49.8		3.64	

Дата инвентаризации	Литер	Этаж	№ по плану	Назначение частей помещений	Формула подсчета площади по внутреннему обмеру	Общая полезная площадь	в т.ч.		в т.ч. Контурское		Высота	Самовольно переоб.	
							Осн. (кв. м.)	Всп. (кв. м.)	Осн. (кв. м.)	Всп. (кв. м.)			(м.)
01.03.2004	64	1	5	Лестничная клетка	$(1.57*0.29) + (5.32*1.57) - (0.07*0.67) - (0.12*0.48) + (0.05*(0.09+0.19)*0.5*(3.30+3.22)) + (1.57*3.09) - (1.61*0.04) + (1.57*1.46) + (1.69*1.57) + (1.57*2.10) + (1.57*2.11) + (1.59*3.64) + (1.84*0.08) + (0.5*(1.59+1.55)*1.27)$	33.0							
01.03.2004	64	1	6	Тамбур	$(0.5*(3.29+3.30)*0.5*(1.97+1.98)) - (0.26*0.27)$	6.4				6.4		2.21	
01.03.2004	64	1	7	Кабинет	$(0.5*(6.93+6.91)*0.5*(3.40+3.41)) - (0.08*0.17) - (0.14*0.11) - (0.53*0.11)$	23.5				23.5		3.65	
01.03.2004	64	1	8	Кабинет	$(6.92*0.5*(3.31+3.32)) - (0.10*0.50) - (0.11*0.14)$	22.9				22.9		3.67	
01.03.2004	64	1	9	Кабинет	$(0.5*(6.61+6.56)*0.5*(4.89+4.91)) - (0.14*0.49) - (0.5*(2.16+2.17)*0.5*(2.72+2.77)) - (0.52*0.11) - (0.5*(0.10+0.13)*0.61)$	32.1				32.1		3.62	
01.03.2004	64	1	10	Коридор	$(0.5*(2.16+2.17)*0.5*(2.72+2.77)) - (0.5*(0.24+0.22)*0.75)$	5.8				5.8		3.63	
01.03.2004	64	1	11	Кабинет	$(0.5*(2.67+2.71)*0.5*(2.77+2.75)) - (0.75*0.12) + (0.5*(4.91+4.95)*0.5*(4.55+4.56)) - (0.33*0.35) - (0.36*0.53)$	29.5				29.5		3.62	
01.03.2004	64	1	12	АТС	$(0.5*(5.04+5.05)*7.05) - (0.20*0.30) - (0.27*0.40)$	35.4				35.4		3.65	
01.03.2004	64	1	13	АТС	$(0.5*(15.01+14.98)*0.5*(7.45+7.54)) - (0.34*0.32) - (0.5*(0.35+0.36)*0.33) - (0.38*0.35) - (0.5*(0.36+0.34)*0.35) - (0.35*0.29) - (0.5*(0.07+0.06)*0.68) - (0.26*0.44) - (0.5*(0.50+0.49)*0.34) - (0.50*0.34) - (0.47*0.36) - (0.35*0.42)$	111.0				111.0		3.62	
01.03.2004	64	1	14	Комната ОТДЕЛА	$(0.5*(3.44+3.48)*7.44) - (0.37*0.33) - (0.5*(0.40+0.41)*0.34)$	23.9				23.9		3.24	
01.03.2004	64	1	15	Регулировочная	$(4.13*0.5*(3.37+3.38)) - (0.37*0.31) + (2.56*0.5*(3.96+3.98)) - (0.08*0.33) - (0.10*0.54)$	6.7				6.7		3.63	
01.03.2004	64	1	16	Регулировочная	$(0.5*(1.98+1.97)*0.5*(3.41+3.42)) - (0.5*(0.06+0.07)*0.28)$	16.4				16.4		3.63	
01.03.2004	64	1	17	Коридор	$(0.5*(7.02+7.05)*0.5*(2.36+2.32)) - (0.05*0.07) - (0.5*(0.05+0.06)*0.27)$	13.8				13.8		3.57	
01.03.2004	64	1	18	Кабинет	$(0.5*(3.00+3.01)*0.5*(4.57+4.60)) - (0.33*0.08)$	18.9				18.9		3.57	
01.03.2004	64	1	19	Кабинет	$(0.5*(4.55+4.54)*0.5*(4.23+4.16)) - (0.5*(0.35+0.34)*0.39)$	10.5				10.5			
01.03.2004	64	1	20	Кабинет	$(0.5*(4.53+4.54)*0.5*(2.31+2.34)) - (0.08*0.37)$	10.5				10.5			

Дата инвентаризации	Литер	Этаж	№ по плану	Назначение частей помещений	Формула подсчета площади по внутреннему обмеру	Общая полезная площадь	в т.ч.		в т.ч. Конторское		Высота (м.)	Самовольно переоб. (кв.м.)
							Осн. (кв.м.)	Всп. (кв.м.)	Осн. (кв.м.)	Всп. (кв.м.)		
01.03.2004	64	1	21	Кабинет	$(4.61 * 0.5 * (4.81 + 4.83)) - (0.11 * 0.36) - (0.11 * 0.35)$	22.1		22.1		3.58		
01.03.2004	64	1	22	Кабинет	$(0.5 * (4.60 + 4.58) * 0.5 * (4.84 + 4.87)) - (0.09 * 0.34) - (0.14 * 0.34)$	22.2		22.2				
01.03.2004	64	1	23	Кабинет	$(4.59 * 0.5 * (2.45 + 2.43)) - (0.11 * 0.35)$	11.2		11.2		3.56		
01.03.2004	64	1	24	Помещение для ксерокса	$0.5 * (4.57 + 4.60) * 2.22$	10.2		10.2		3.56		
01.03.2004	64	1	25	Коридор	$(0.5 * (2.25 + 2.20) * 0.5 * (24.71 + 24.76)) - (0.22 * 0.37) - (0.5 * (0.29 + 0.35) * 0.56) - (0.35 * 0.57) - (0.37 * 0.56) - (0.35 * 0.56) - (0.06 * 0.33) - (0.22 * 0.94)$	53.9			53.9			
01.03.2004	64	1	26	Кабинет	$(0.5 * (6.74 + 6.76) * 0.5 * (4.81 + 4.80)) - (0.07 * 0.33) - (0.12 * 0.35) - (0.35 * 0.13)$	32.3		32.3		3.57		
01.03.2004	64	1	27	Кабинет	$(0.5 * (6.74 + 6.78) * 0.5 * (4.86 + 4.80)) - (0.12 * 0.34) - (0.12 * 0.36)$	32.6		32.6				
01.03.2004	64	1	28	Кабинет	$(0.5 * (6.73 + 6.70) * 0.5 * (4.77 + 4.74)) - (0.12 * 0.34) - (0.04 * 0.34)$	31.9		31.9				
01.03.2004	64	1	29	Кабинет	$(0.5 * (6.71 + 6.64) * 0.5 * (3.19 + 3.16)) - (0.26 * 0.32)$	21.1		21.1				
01.03.2004	64	1	30	Кабинет	$(0.5 * (6.75 + 6.72) * 3.56) - (0.34 * 0.36)$	23.9		23.9		3.61		
01.03.2004	64	1	31	Кабинет	$0.5 * (6.72 + 6.71) * 0.5 * (2.87 + 2.88)$	19.3		19.3				
01.03.2004	64	1	32	Умывальная	$(3.38 * 0.5 * (1.60 + 1.59)) - ((0.41 * 0.40) / 2) - ((0.44 * 0.64 - 0.58 * (0.44 + 0.11)) / 2)$	5.3			5.3			
03.2004	64	1	33	Коридор	$(0.5 * (3.19 + 3.20) * 0.5 * (1.25 + 1.27)) - (0.64 * 0.33)$	3.8			3.8			
03.2004	64	1	34	Умывальная	$1.40 * 0.5 * (1.05 + 1.04)$	1.5			1.5			
03.2004	64	1	35	Туалет	$0.5 * (1.04 + 1.05) * 1.40$	1.5			1.5			
03.2004	64	1	36	Туалет	$0.5 * (1.05 + 1.06) * 0.5 * (1.39 + 1.40)$	1.5			1.5			
03.2004	64	1	37	Коридор	$(3.40 * 0.5 * (1.39 + 1.38)) - (0.03 * 0.21)$	4.7			4.7			
03.2004	64	1	38	Умывальная	$1.12 * 0.5 * (1.46 + 1.45)$	1.6			1.6			
03.2004	64	1	39	Туалет	$0.5 * (1.13 + 1.12) * 0.5 * (1.45 + 1.46)$	1.6			1.6			
03.2004	64	1	40	Туалет	$0.5 * (1.45 + 1.47) * 1.12$	1.6			1.6			
03.2004	64	1	41	Туалет	$0.5 * (3.19 + 3.21) * 0.5 * (1.83 + 1.81)$	5.8			5.8			
03.2004	64	1	42	Лестничная клетка-коридор	$(0.5 * (1.53 + 1.45) * 0.5 * (3.25 + 3.23)) + (0.5 * (1.58 + 1.57) * 3.00) + (0.5 * (0.17 + 0.21) * 1.57) + (1.56 * 0.58) + (0.5 * (1.63 + 1.60) * 3.01) + (0.5 * (3.08 + 3.09) * 7.19) - (0.5 * (0.03 + 0.02) * 0.50) + (0.5 * (6.90 + 6.81) * 2.51) + (0.5 * (0.22 + 0.16) * 1.89) + (3.40 * 0.38) - (0.17 * 0.50)$	56.6			56.6			

Дата инвентаризации	Литер	Этаж	№ по плану	Назначение частей помещений	Формула подсчета площади по внутреннему обмеру	Общая полезная площадь		в т.ч. Ремонтно-бытовые		в т.ч. Конторское		Высота (м.)	Самовольно переоб.
						(кв. м.)	(кв. м.)	Осн. (кв. м.)	Всп. (кв. м.)	Осн. (кв. м.)	Всп. (кв. м.)		
01.03.2004	64	1	60	Кабинет	$(0.5*(5.21+5.22)*0.5*(4.80+4.83)) - (0.10*0.40) - (0.40*0.11)$	25.0				25.0			
01.03.2004	64	1	61	Кабинет	$(0.5*(7.00+7.02)*4.86) - (0.27*0.13) - (0.13*0.23) - (0.40*0.12) - (1.02*0.08) - (0.5*(5.20+5.19)*0.08) - (0.35*0.40) + (0.5*(5.18+5.13)*0.5*(5.00+5.02)) - (0.13*0.41) - (1.04*0.08) - (0.08*0.5*(3.25+3.26)) - (0.08*2.05)$	58.6			58.6			3.15	
01.03.2004	64	1	62	Кабинет	$(0.5*(6.92+6.87)*0.5*(1.97+1.98)) - (0.12*0.38) - (0.07*0.46) - (0.52*0.05) - (0.12*0.12)$	13.5			13.5			3.59	
01.03.2004	64	1	63	Кабинет	$(6.95*0.5*(2.89+2.88)) - (0.24*0.36) - (0.07*0.66) - (0.11*0.26) - (0.02*0.05)$	19.9			19.9			3.57	
01.03.2004	64	1	64	Кабинет	$(0.5*(6.86+6.89)*0.5*(4.67+4.66)) - (0.02*0.36) - (0.02*0.12) + (0.5*(0.06+0.07)*1.19) + (0.06*2.30)$	32.3			32.3			3.39	
01.03.2004	64	1	65	Коридор	$(0.5*(2.18+2.15)*0.5*(24.75+24.74)) - (9.93*0.08) - (0.07*0.39) - (0.5*(0.06+0.08)*0.42) - (0.43*0.5*(0.14+0.11)) - (0.05*1.22) - (0.06*0.64) - (0.5*(0.17+0.18)*0.42) - (0.40*0.06) - (0.24*0.47) - (0.36*0.18) + (0.5*(1.68+1.66)*0.5*(9.78+9.77)) - (0.56*0.66) - (0.67*0.18) - (0.33*0.27) - (0.14*0.37) + (1.41*0.5*(5.01+5.04))$	75.0			75.0				
01.03.2004	64	1	66	Кабинет	$(0.5*(4.83+4.84)*0.5*(7.00+7.04)) - (0.27*0.30) - (0.16*0.15) - (0.25*0.30) - (0.13*0.33)$	33.7			33.7			3.6	
01.03.2004	64	1	67	Кабинет	$(0.5*(4.61+4.64)*0.5*(4.89+4.83)) - (0.11*0.35) - (0.11*0.37)$	22.4			22.4			3.61	
01.03.2004	64	1	68	Кабинет	$(0.5*(4.62+4.63)*0.5*(3.53+3.61)) - (0.16*0.35)$	16.5			16.5			3.59	
01.03.2004	64	1	69	Кабинет	$(0.5*(4.62+4.68)*0.5*(3.72+3.67)) - (0.34*0.38)$	17.1			17.1			3.6	
01.03.2004	64	1	70	Кабинет	$(0.5*(4.68+4.64)*0.5*(2.32+2.29)) - (0.10*0.34)$	10.7			10.7			3.56	
01.03.2004	64	1	71	Кабинет	$(0.5*(4.66+4.71)*0.5*(4.88+4.87)) - (0.12*0.33) - (0.15*0.35)$	22.7			22.7			3.59	
01.03.2004	64	1	72	Кабинет	$(0.5*(4.72+4.65)*0.5*(4.72+4.78)) - (0.12*0.40)$	22.2			22.2			3.63	
01.03.2004	64	1	73	Тех.помещение	$(0.5*(4.15+4.16)*2.75) - (0.52*0.12) - (0.54*0.13)$	11.3			11.3				

Дата инвентаризации	Литер	Этаж	№ по плану	Назначение частей помещений	Формула подсчета площади по внутреннему обмеру	Общая полезная площадь	в т.ч.				Высота	Самовольно переоб.	
							Осн.	Всп.	Осн.	Всп.	(м.)	(кв.м.)	
						(кв.м.)	(кв.м.)	(кв.м.)	(кв.м.)	(кв.м.)			
01.03.2004	64	1	74	Лестничная клетка	$(1.27*2.36) + (1.27*4.90) - (0.05*0.49) - (0.08*0.49) - (0.13*0.30) + (0.5*(0.10+0.12)*4.80) - (0.40*0.84) + (4.80*1.36) + (1.36*4.85) + (0.5*(1.40+1.38)*1.19) + (1.38*1.20)$	25.7				25.7			
01.03.2004	64	1	75	Вестибюль	$(0.19*6.87) + (0.5*(8.33+8.24)*0.5*(9.43+9.46)) - (0.5*(0.33+0.32)*0.65) - (0.65*0.07) + (0.22*0.84) + (1.59*0.23) + (0.72*4.34) - (0.64*0.64) + (0.5*(9.30+9.35)*9.32) - (0.72*1.83) - (0.96*0.5*(0.20+0.37)) - (2.51*0.17)$	185.9				185.9			
01.03.2004	64	1	76	Лестница в подвал	$(0.5*(3.09+2.95)*3.18) + (0.5*(5.59+5.57)*0.5*(1.58+1.59))$	11.1				11.1			
01.03.2004	64	1	77	Лестница	$(1.36*2.18) - (0.42*0.17) + (1.44*0.5*(1.79+1.81)) + (0.5*(2.11+2.09)*1.81) - (0.13*0.41) + (1.30*1.41)$	5.2				5.2			
01.03.2004	64	1	78	Коридор	$0.5*(1.87+1.91)*7.05 - (0.17*0.21) - (0.5*(0.28+0.27)*0.38)$	13.2				13.2			
Итого по этажу - 1						2053.2			1322.4	730.8			
01.03.2004	64	2	1	Радиозет	$(0.5*(6.92+6.90)*4.75) - (0.33*0.32) - (0.5*(0.34+0.35)*0.44) - (0.34*0.08)$	32.5				32.5		3.69	
01.03.2004	64	2	2	Кабинет ген. директора	$(0.5*(6.90+6.92)*0.5*(3.56+3.57)) - (0.32*0.21) - (0.17*0.21)$	24.5				24.5			
01.03.2004	64	2	3	Приемная секретаря	$(0.5*(6.91+6.90)*0.5*(3.41+3.42)) - (0.20*0.30)$	23.5				23.5		3.73	
01.03.2004	64	2	4	Кабинет	$(3.27*0.5*(3.10+3.04)) + (0.5*(0.39+0.40)*3.04)$	11.2				11.2			
01.03.2004	64	2	5	Коридор	$0.5*(3.27+3.26)*0.5*(2.90+2.98)$	9.6				9.6			
01.03.2004	64	2	6	Коридор	$(0.5*(3.28+3.25)*0.5*(5.43+5.42)) - (0.5*(0.20+0.18)*0.56)$	17.6				17.6		3.73	
01.03.2004	64	2	7	Редакция заводск. радиовещ.	$(0.5*(3.51+3.54)*0.5*(6.46+6.44)) - (0.37*0.12) - (0.13*0.21) - (0.05*4.77)$	22.4				22.4			
01.03.2004	64	2	8	Студия	$3.22*5.10$	16.4				16.4		3.54	
01.03.2004	64	2	9	Кабинет	$(0.5*(5.03+5.02)*0.5*(3.57+3.56)) - (0.14*0.21) - (0.10*0.20)$	17.9				17.9		3.44	
01.03.2004	64	2	10	Кабинет	$(0.5*(5.03+5.09)*0.5*(3.37+3.38)) - (0.12*0.25) - (0.26*0.04)$	17.0				17.0		3.44	

Дата инвентаризации	Литер	Этаж	№ по плану	Назначение частей помещений	Формула подсчета площади по внутреннему обмеру	Общая полезная площадь		в т.ч. Ромбоугольные		в т.ч. Контрорское		Высота (м.)	Самовольно переоб. (кв.м.)	
						(кв.м.)	(кв.м.)	(кв.м.)	(кв.м.)	(кв.м.)	(кв.м.)			
01.03.2004	64	2	11	Кабинет	$(0.5*(5.06+5.04)*0.5*(2.40+2.39)) - (0.20*0.21)$	12.1	12.1							
01.03.2004	64	2	12	Кабинет	$5.04*0.5*(2.35-2.38)$	11.9	11.9							
01.03.2004	64	2	13	Тамбур	$1.16*0.5*(3.21-3.20)$	3.7								
01.03.2004	64	2	14	Кабинет	$0.5*(2.12+2.13)*0.5*(5.44+5.48)$	11.6		11.6				3.42		
01.03.2004	64	2	15	Тамбур	$0.5*(1.18+1.17)*0.5*(1.32+1.33)$	1.6						2.45		
01.03.2004	64	2	16	Кабинет	$0.5*(5.13+5.16)*0.5*(2.36+2.38)$	12.2						2.95		
01.03.2004	64	2	17	Кабинет	$(0.5*(3.47+3.46)*6.75) - (0.10*0.48) - (0.12*0.48)$	23.3								
01.03.2004	64	2	18	Кабинет	$(0.5*(6.78+6.72)*0.5*(3.44+3.42)) - (0.16*0.49)$	23.1								
01.03.2004	64	2	19	Лестничная клетка	$(2.26*1.55) + (0.10*1.55) + (3.23*1.75) - (0.20*0.03) + (0.5*(1.58+1.56)*3.61) + (1.56*0.11) + (1.64*3.25) + (0.5*(1.60-1.54)*1.33)$	22.6						22.6		
01.03.2004	64	2	20	Диспетчерский пульт	$(1.96*0.5*(6.69+6.71)) - (0.43*0.60) + (0.5*(5.20+5.24)*0.5*(5.35+5.31)) - (0.27*0.43) - (0.51*0.27) - (0.5*(0.49+0.48)*0.56) + (0.10*1.69) - (0.5*(5.21+5.19)*0.5*(1.50+1.49))$	32.6								3.57
01.03.2004	64	2	21	Аппаратная	$(0.5*(3.39+3.40)*0.5*(4.84+4.79)) + (0.5*(0.36+0.38)*3.23)$	17.5								
01.03.2004	64	2	22	Коридор	$0.5*(2.95+2.93)*1.95$	5.7							3.21	
01.03.2004	64	2	23	Кабинет	$(3.22*0.5*(7.29+7.32)) - (3.96*0.5*(0.06-0.08))$	23.2								
01.03.2004	64	2	24	Шкаф	$0.62*0.94$	0.6								
01.03.2004	64	2	25	Шкаф	$0.94*0.62$	0.6								
01.03.2004	64	2	26	Шкаф для одежды	$0.94*0.62$	22.0							3.22	
01.03.2004	64	2	27	Кабинет	$(0.5*(2.70+2.71)*0.5*(7.32+7.33)) + (0.61*0.5*(3.73+3.70)) - (0.42*0.18)$	23.1							3.2	
01.03.2004	64	2	28	Кабинет	$0.5*(3.15+3.14)*7.35$	12.2							3.19	
01.03.2004	64	2	29	Кабинет	$(0.5*(3.13+3.10)*0.5*(3.98+3.90)) - (0.39*0.07) - (0.39*0.07)$	20.9							3.66	
01.03.2004	64	2	30	Кабинет	$(0.5*(4.44+4.43)*0.5*(4.75+4.72)) - (0.10*0.23) - (0.25*0.12)$	13.6								
01.03.2004	64	2	31	Кабинет	$(4.57*0.5*(2.96+3.00)) - (0.08*0.28)$	19.2							3.68	
01.03.2004	64	2	32	Кабинет	$(0.5*(4.27+4.24)*0.5*(4.55+4.54)) - (0.07*0.17) - (0.27*0.32)$	10.8								
01.03.2004	64	2	33	Серверная	$(4.57*0.5*(2.36+2.38)) - (0.08*0.30)$	10.9								
01.03.2004	64	2	34	Кабинет	$(4.58*0.5*(2.40+2.39)) - (0.10*0.30)$	10.7								
01.03.2004	64	2	35	Кабинет	$(4.56*2.35) - (0.13*0.30)$	16.0								
01.03.2004	64	2	36	Кабинет	$(0.5*(3.36+3.35)*0.5*(4.75+4.78)) - (0.06*0.30)$	16.0								

Дата инвентаризации	Литер	Этаж	№ по плану	Назначение частей помещений	Формула подсчета площади по внутреннему обмеру	Общая полезная площадь	в т.ч. Бомбоубежище		в т.ч. Конторское		Высота	Самовольно переоб.
						(кв. м.)	Осн. (кв. м.)	Всп. (кв. м.)	Осн. (кв. м.)	Всп. (кв. м.)	(м.)	(кв. м.)
01.03.2004	64	2	37	Кабинет юридической службы	$(0.5*(2.43+2.40)*0.5*(5.00+4.97)) + (4.76*0.5*(3.60+3.59)) - (0.11*0.41) - (0.46*0.33)$	29.0			29.0			
01.03.2004	64	2	38	Коридор	$(0.5*(2.33+2.31)*0.5*(14.90+14.86)) - (0.17*0.35) - (0.42*0.60) - (0.43*0.60) - (0.44*0.17)$	33.9				33.9		
01.03.2004	64	2	39	Кабинет	$(0.5*(6.71+6.72)*0.5*(5.75+5.81)) - (0.5*(0.30+0.27)*0.34)$	38.7			38.7			
01.03.2004	64	2	40	Кабинет	$(6.67*0.5*(3.86+3.83)) - (0.10*0.25)$	25.6			25.6			
01.03.2004	64	2	41	Кабинет	$(6.37*0.5*(2.96+2.95)) - (1.93*0.5*(0.31+0.33))$	18.2			18.2			
01.03.2004	64	2	42	Кабинет	$6.26*0.5*(6.67+6.73)$	41.9			41.9			
01.03.2004	64	2	43	Кабинет	$(0.5*(6.63+6.64)*0.5*(4.85+4.78)) - (0.17*0.28) - (0.34*0.17)$	31.8			31.8			
01.03.2004	64	2	44	Умывальная	$((4.62+2.82)*2.20/2) - (0.49*0.51) + ((1.91*3.20-2.85*(1.91-0.64))/2) + (0.5*(1.18+1.20)*4.62) - (0.05*0.18) + (1.70*3.37) - (0.20*0.10)$	20.4				20.4		
01.03.2004	64	2	45	Коридор	$(1.35*3.18) - (0.37*0.17)$	4.2				4.2		
01.03.2004	64	2	46	Туалет	$1.13*1.44$	1.6				1.6		
01.03.2004	64	2	47	Туалет	$1.44*1.00$	1.4				1.4		
01.03.2004	64	2	48	Туалет	$1.43*1.02$	1.5				1.5		
01.03.2004	64	2	49	Лестничная клетка	$(1.60*0.10) + (1.53*3.29) - (0.05*1.28) - (0.5*(0.03+0.02)*0.43) + (0.5*(1.57+1.56)*3.29) + (1.56*1.91) + (1.59*0.08) + (1.60*3.52)$	19.0				19.0		
01.03.2004	64	2	50	Кабинет	$(0.5*(5.85+5.87)*0.5*(6.93+6.98)) - (0.42*0.53) - (0.20*0.50)$	40.4			40.4			
01.03.2004	64	2	51	Кабинет	$(0.5*(4.34+4.25)*7.10) - (0.40*0.57) - (0.39*0.14) - (0.15*0.32) - (0.21*0.51)$	30.1			30.1			
01.03.2004	64	2	52	Кабинет	$(6.72*0.5*(7.05+7.06)) - (0.5*(0.39+0.41)*0.51) - (0.21*0.53)$	47.1			47.1			
01.03.2004	64	2	53	Коридор	$(0.5*(1.82+1.83)*1.87) - (0.08*0.21)$	3.4				3.4		
01.03.2004	64	2	54	Кабинет	$(0.5*(3.55+3.56)*0.5*(4.07+4.09)) + (1.83*1.24) - (0.19*0.35) - (0.35*0.08)$	16.7			16.7			
01.03.2004	64	2	55	Служебное помещение	$(0.5*(1.52+1.48)*0.5*(3.00+3.01)) - (0.17*0.21)$	4.5				4.5		
01.03.2004	64	2	56	Служебное помещение	$0.5*(4.46+4.41)*0.5*(3.34+3.32)$	14.8				14.8		
01.03.2004	64	2	57	Коридор	$0.5*(2.22+2.24)*0.5*(1.27+1.30)$	2.9				2.9		
01.03.2004	64	2	58	Кладовая	$(0.5*(1.91+1.94)*0.5*(2.05+2.06)) - (0.05*0.27)$	3.9				3.9		

Дата инвентаризации	Литер	Этаж	№ по плану	Назначение частей помещений	Формула подсчета площади по внутреннему обмеру	Общая полезная площадь		в т.ч. Ромбоугольные		в т.ч. Контурное		Высота (м)	Самовольно переоб.
						(кв. м.)	(кв. м.)	(кв. м.)	(кв. м.)	(кв. м.)	(кв. м.)		
01.03.2004	64	2	59	Конференц-зал	$(0.5*(17.94+17.99)*0.5*(11.09+11.00)) + (1.23*0.18) + (0.5*(1.51+1.48)*1.29) - (3*3.14*0.30*0.30)$	199.7		199.7				4.13	
01.03.2004	64	2	60	Коридор	$(1.20*0.5*(9.54+9.51)) - (0.40*0.24)$	11.3						11.3	4.77
01.03.2004	64	2	61	Кабинет	$(0.5*(6.67+6.77)*0.5*(9.34+9.30)) - (0.07*0.51)$	62.6						0.7	4.34
01.03.2004	64	2	62	Телефонный шкаф	$0.35*1.94$	0.6						0.6	3.28
01.03.2004	64	2	63	Электрощит	$0.29*2.11$	29.1		29.1				0.9	3.35
01.03.2004	64	2	64	Приемная	$(0.5*(6.38+6.39)*0.5*(4.58+4.56)) - (0.26*0.18)$	0.9						0.9	3.35
01.03.2004	64	2	65	Тамбур	$0.87*0.99$	60.5						60.5	3.35
01.03.2004	64	2	66	Кабинет	$(0.5*(6.44+6.43)*0.5*(9.46+9.50)) - (0.5*(0.13+0.12)*0.59) + (0.94*0.25) - (0.58*0.20) - (0.5*(0.54+0.53)*0.94)$	10.4						10.4	3.34
01.03.2004	64	2	67	Санузел	$(0.5*(4.42+4.43)*2.39) - (0.5*(1.01+1.02)*0.20)$	18.4						18.4	3.51
01.03.2004	64	2	68	Комната отдыха	$4.07*4.51$	30.4						30.4	3.51
01.03.2004	64	2	69	Комната приема пищи	$(0.5*(6.45+6.43)*0.5*(4.74+4.73)) - (0.17*0.16) - (0.17*0.18)$	30.2						30.2	27.9
01.03.2004	64	2	70	Комната переговоров	$0.5*(6.62+6.60)*0.5*(4.57+4.58)$	27.9						27.9	3.11
01.03.2004	64	2	71	Коридор	$(14.53*0.5*(1.93+1.95)) - (0.56*0.08) - (0.11*0.53) - (0.11*0.52) - (0.12*0.52) - (0.12*0.53)$	19.1						19.1	3.11
01.03.2004	64	2	72	Комната охраны	$(0.5*(4.11+4.12)*0.5*(4.65+4.64))$	18.7						18.7	3.22
01.03.2004	64	2	73	Кабинет	$0.5*(4.06+4.07)*0.5*(4.61+4.60)$	10.6						10.6	3.27
01.03.2004	64	2	74	Комната отдыха	$(2.43*0.5*(4.43+4.48)) - (0.45*0.45)$	29.3						29.3	3.15
01.03.2004	64	2	75	Комната отдыха	$0.5*(4.15+4.10)*0.5*(7.09+7.11)$	15.9						15.9	3.15
01.03.2004	64	2	76	Кухня	$4.43*0.5*(3.60+3.56)$	26.0						26.0	3.15
01.03.2004	64	2	77	Кухня	$(0.5*(4.42+4.45)*0.5*(5.90+5.92)) - (0.5*(2.38+2.41)*0.10)$	10.0						10.0	3.15
01.03.2004	64	2	78	Коридор	$(0.5*(2.54+2.55)*0.5*(4.21+4.24)) - (0.5*(0.24+0.25)*1.63) - (2.14*0.18)$	1.1						1.1	3.15
01.03.2004	64	2	79	Умывальная	$0.97*1.16$	1.5						1.5	3.15
01.03.2004	64	2	80	Туалет	$1.33*0.5*(1.16+1.15)$	1.4						1.4	3.15
01.03.2004	64	2	81	Туалет	$(0.5*(1.10+1.09)*1.33) - (0.17*0.40)$	1.1						1.1	3.15
01.03.2004	64	2	82	Умывальная	$0.5*(0.97+0.98)*0.5*(1.11+1.09)$	19.0						19.0	3.15
01.03.2004	64	2	83	Лестничная клетка	$(0.5*(1.38+1.33)*2.34) + (1.33*0.14) + (2.07*2.76) - (0.07*0.48) - (0.08*0.27) + (0.5*(1.40+1.35)*3.54) + (1.35*0.12) + (2.76*1.23) + (0.5*(1.34+1.35)*1.17)$	19.0						19.0	3.15

Дата инвентаризации	Литер	Этаж	№ по плану	Назначение частей помещений	Формула подсчета площади по внутреннему обмеру	Общая полезная площадь	в т.ч. Bombоубежище		в т.ч. Конторское		Высота	Самовольно переоб.	
						(кв.м.)	Осн.	Всп.	Осн.	Всп.	(м.)	(кв.м.)	
01.03.2004	64	2	84	Коридор	$(1.93*14.50) - (0.12*0.52) - (0.5*(0.13+0.12)*0.53) - (0.12*0.46) - (0.13*0.46) - (0.13*0.52) - (0.5*(0.13+0.12)*0.52) + (1.26*1.58) + (0.5*(9.04+9.03)*6.36) + (0.87*1.65) + (0.21*0.74) + (0.5*(1.64+1.65)*3.19) + (0.5*(1.08+1.11)*1.61) + (0.60*0.64) + (0.5*(2.04+2.07)*1.23)$	289.7	(кв.м.)	(кв.м.)	(кв.м.)	(кв.м.)	289.7	(м.)	(кв.м.)
					$(0.5*(2.67+2.72)*1.94) + (0.58*2.12) + (0.5*(2.72+2.74)*1.78) + (0.5*(2.10+2.11)*1.21) + (0.5*(2.31+2.32)*2.56) + ((2.32+2.58)*0.86/2) + ((2.58+3.13)*0.71/2) - (0.22*0.54) + ((3.73+4.49)*0.48/2) - (0.82*0.49) + (0.5*(3.05+3.14)*4.49) - (0.96*0.23) - (0.71*0.36) - (0.36*0.47) + (0.5*(1.03+1.05)*0.89)$								
					$((2.98+3.14)*0.75/2) + (1.87*0.24) + (0.5*(2.64+2.56)*2.98) + (2.14*3.50) + (0.5*(1.99+2.05)*21.47) + (0.17*5.82) + (1.99*0.5*(7.62+7.61)) + ((7.05+6.50)*0.84/2) + (1.25*0.5*(0.27+0.28)) + (0.5*(1.78+1.79)*0.5*(12.29+12.25)) - (0.5*(0.37+0.35)*0.56)$	20.2					20.2		
03.2004	64	2	85	Лестница	$(1.85*0.86) + (1.85*2.72) - (0.14*0.33) - (0.26*0.65) + (1.88*2.97) - (0.54*0.20) - (0.53*0.15) + (0.5*(1.88+1.86)*1.75) + (0.5*(1.75+1.76)*2.99) - (0.15*0.57)$	2.9				2.9			
					$(1.86*1.52) + (0.21*0.13)$	0.6				0.6			
03.2004	64	2	87	Электрощит	$0.20*2.96$	0.3				0.3			
03.2004	64	2	88	Электрощит	$0.30*1.02$								
Итого по этажу - 2						1936.0			1233.1	702.9			
03.2004	64	3	1	Кабинет	$(0.5*(5.23+5.21)*0.5*(8.58+8.55)) - (0.28*0.26) - (0.5*(0.33+0.31)*0.38) - (0.31*0.16)$	44.5			44.5		3.49		
03.2004	64	3	2	Кабинет	$(0.5*(4.47+4.48)*0.5*(8.57+8.58)) - (0.33*0.37) - (0.19*0.50)$	38.2			38.2		3.48		
03.2004	64	3	3	Кабинет	$(4.27*0.5*(8.50+8.60)) - (0.32*0.37) - (0.10*0.12) - (0.04*4.77)$	36.2			36.2		3.47		

Дата инвентаризации	Литер	Этаж	№ по плану	Назначение частей помещений	Формула подсчета площади по внутреннему обмеру	Общая полезная площадь	в т.ч.		в т.ч. Конторское		Высота	Самовольно переоб.
							Осн. (кв. м.)	Всп. (кв. м.)	Осн. (кв. м.)	Всп. (кв. м.)		
01.03.2004	64	3	4	Кабинет	$(0.5*(6.97+6.99)*0.5*(3.42+3.45)) - (0.19*0.31) - (0.20*0.25)$	23.9					3.49	
01.03.2004	64	3	5	Коридор	$(0.5*(7.03+7.02)*3.42) - (0.20*0.19)$	24.0				24.0	3.49	
01.03.2004	64	3	6	Кабинет	$(4.99*0.5*(3.55+3.54)) - (0.32*0.32) - (0.31*0.19)$	17.5				17.5	3	
01.03.2004	64	3	7	Кабинет	$(0.5*(3.32+3.34)*0.5*(3.21+3.20)) - (0.05*0.20)$	10.7				10.7	3	
01.03.2004	64	3	8	Коридор	$0.5*(1.51+1.50)*0.5*(3.19+3.20)$	4.8				4.8	3.01	
01.03.2004	64	3	9	Кабинет	$(0.5*(3.49+3.51)*0.5*(4.80+4.82)) - (0.20*0.28) - (0.12*0.29)$	16.7				16.7	3.06	
01.03.2004	64	3	10	Кабинет	$1.32*0.5*(2.30+2.31)$	3.0				3.0	3.03	
01.03.2004	64	3	11	Кабинет	$(0.5*(2.27+2.22)*0.5*(3.54+3.51)) - (0.37*0.21)$	7.8				7.8	3.07	
01.03.2004	64	3	12	Кабинет	$(0.5*(6.69+6.70)*4.81) - (0.15*0.70) - (0.10*3.65)$	31.7				31.7	3.02	
01.03.2004	64	3	13	Кабинет	$(0.5*(3.79+3.78)*0.5*(3.41+3.42)) - (0.22*0.58) - (0.56*0.19)$	12.7				12.7	3.09	
01.03.2004	64	3	14	Коридор	$(0.5*(3.40+3.41)*0.5*(2.80+2.82)) - (0.55*0.68)$	9.2				9.2	2.92	
01.03.2004	64	3	15	Шкаф	$0.52*0.62$	0.3				0.3		
01.03.2004	64	3	16	Кабинет	$(0.5*(6.57+6.72)*0.5*(3.41+3.39)) - (0.55*0.21)$	22.5				22.5	3.07	
01.03.2004	64	3	17	Коридор	$(0.5*(2.01+1.95)*0.5*(9.54+9.56)) - (0.5*(0.40+0.38)*0.67) - (0.5*(0.40+0.38)*0.44)$	18.5				18.5	2.98	
01.03.2004	64	3	18	Лестничная клетка	$(2.26*1.54) + (1.54*0.16) + (1.69*3.26) + (0.5*(1.62+1.58)*3.59) + (0.09*1.58) + (0.5*(3.26+3.28)*1.62) + (0.5*(1.62+1.56)*1.29)$	22.5				22.5		
01.03.2004	64	3	19	Кабинет	$(0.5*(3.65+3.64)*0.5*(7.34+7.37)) - (0.36*0.23) - (0.23*0.41) - (0.23*0.45) - (0.31*0.21)$	26.5				26.5	3.48	
01.03.2004	64	3	20	Кабинет	$0.5*(3.31+3.29)*7.34$	24.2				24.2	3.07	
01.03.2004	64	3	21	Кабинет	$(5.67*7.32) - (0.33*0.21) - (0.22*0.48) - (0.32*0.30) - (0.32*0.27)$	41.1				41.1	3.06	
01.03.2004	64	3	22	Кабинет	$(4.84*0.5*(7.33+7.37)) - (0.5*(0.36+0.37)*0.30) - (0.36*0.07) - (0.05*0.35) - (0.32*0.30)$	35.3				35.3	3.53	
01.03.2004	64	3	23	Кабинет	$(0.5*(3.38+3.43)*0.5*(7.39+7.42)) - (0.30*0.05) - (0.30*0.04) - (0.07*0.34) - (0.04*0.35)$	25.1				25.1	3.54	
01.03.2004	64	3	24	Кабинет	$0.5*(3.34+3.35)*0.5*(4.09+4.06)$	13.6				13.6	3.54	
01.03.2004	64	3	25	Кабинет	$0.5*(4.41+4.40)*0.5*(4.57+4.56)$	20.1				20.1	3.27	
01.03.2004	64	3	26	Приемная	$0.5*(4.46+4.47)*0.5*(2.24+2.22)$	10.0				10.0	3.26	
01.03.2004	64	3	27	Кабинет	$(0.5*(4.58+4.52)*0.5*(7.31+7.35)) - (0.27*0.37) - (0.09*0.25)$	33.2				33.2	3.67	
01.03.2004	64	3	28	Кабинет	$0.5*(4.54+4.52)*0.5*(2.82+2.83)$	12.8				12.8	3.28	

Дата инвентаризации	Литер	Этаж	№ по плану	Назначение частей помещений	Формула подсчета площади по внутреннему обмеру	Общая полезная площадь	в т.ч.				Высота	Самовольно переоб.
							Осн.	Всп.	Осн.	Всп.	(м.)	(кв.м.)
							(кв.м.)	(кв.м.)	(кв.м.)	(кв.м.)		
01.03.2004	64	3	29	Кабинет	$(3.46*0.5*(2.69+2.65)) - (0.5*(0.25+0.27)*0.30)$	9.2			9.2		3.7	
01.03.2004	64	3	30	Коридор	$0.97*0.5*(2.69+2.68)$	2.6				2.6		
01.03.2004	64	3	31	Кабинет	$4.53*0.5*(3.75+3.71)$	16.9			16.9		3.68	
01.03.2004	64	3	32	Кабинет	$0.5*(2.34+2.32)*0.5*(4.88+4.87)$	11.4			11.4		3.69	
01.03.2004	64	3	33	Коридор	$(2.11*19.50) - (0.62*0.32) - (0.30*0.55) - (0.5*(0.32+0.31)*0.56) - (0.5*(0.32+0.33)*0.57)$	40.4				40.4	2.82	
01.03.2004	64	3	34	Кабинет	$(0.5*(6.71+6.68)*0.5*(7.26+7.24)) - (0.5*(0.20+0.19)*0.33)$	48.5			48.5		3.69	
01.03.2004	64	3	35	Кабинет	$(0.5*(5.87+5.84)*0.5*(2.32+2.31)) - (0.11*0.20)$	13.5			13.5		3.26	
01.03.2004	64	3	36	Тамбур	$0.81*0.99$	0.8				0.8		
01.03.2004	64	3	37	Кладовая	$1.35*0.80$	1.1				1.1		
01.03.2004	64	3	38	Кабинет	$(0.5*(6.70+6.74)*0.5*(4.78+4.76)) - (0.09*0.21) - (0.23*0.11)$	32.0			32.0		3.7	
01.03.2004	64	3	39	Кабинет	$(0.5*(6.80+6.76)*0.5*(4.78+4.79)) - (0.12*0.29) - (0.26*0.10)$	32.4			32.4		3.69	
01.03.2004	64	3	40	Кабинет	$(0.5*(6.73+6.71)*0.5*(4.63+4.64)) - (0.29*0.17)$	31.1			31.1		3.24	
01.03.2004	64	3	41	Умывальная	$((6.80+5.01)*1.64/2) + (SQR(2.48*1.88*0.07*0.53)) + (SQR(1.99*1.39*0.04*0.56)) + (SQR(1.46*0.90*0.03*0.54)) + (SQR(0.92*0.32*0.00*0.60))$	10.5				10.5		
01.03.2004	64	3	42	Санузел	$(2.80*1.51) - ((0.60+0.79)*0.38/2)$	4.0				4.0		
01.03.2004	64	3	43	Коридор	$5.12*0.5*(1.32+1.36)$	6.9				6.9	3.04	
01.03.2004	64	3	44	Туалет	$(1.11*1.43) - (0.38*0.18)$	1.5				1.5		
01.03.2004	64	3	45	Туалет	$1.00*1.43$	1.4				1.4		
01.03.2004	64	3	46	Туалет	$0.99*1.43$	1.4				1.4		
01.03.2004	64	3	47	Туалет	$1.00*1.43$	1.4				1.4		
01.03.2004	64	3	48	Умывальная	$0.98*1.43$	1.4				1.4		
01.03.2004	64	3	49	Лестничная клетка	$(1.60*0.08) + (0.5*(3.31+3.30)*1.67) - (1.31*0.05) + (0.5*(1.59+1.52)*3.35) + (1.52*0.21) + (3.23*1.89) + (0.5*(1.63+1.62)*3.55)$	23.0				23.0		
01.03.2004	64	3	50	Кабинет	$(0.5*(7.28+7.26)*0.5*(3.38+3.35)) - (0.31*0.03)$	24.5			24.5		3.5	
01.03.2004	64	3	51	Кабинет	$(0.5*(7.25+7.26)*0.5*(6.94+6.96)) - (0.35*0.27) - (0.06*0.23)$	50.3			50.3		3.55	
01.03.2004	64	3	52	Кабинет	$(0.5*(6.65+6.68)*0.5*(7.14+7.11)) - (0.5*(0.38+0.40)*0.52) - (0.24*0.53)$	47.3			47.3			
01.03.2004	64	3	53	Приемная	$(0.5*(3.20+3.17)*0.5*(7.04+7.08)) - (0.54*0.05)$	22.5			22.5		3.3	

Дата инвентаризации	Литер	Этаж	№ по плану	Назначение частей помещений	Формула подсчета площади по внутреннему обмеру	Общая полезная площадь	в т.ч.		в т.ч. Конторское		Высота (м.)	Самовольно переоб.
							Осн. (кв. м.)	Всп. (кв. м.)	Осн. (кв. м.)	Всп. (кв. м.)		
01.03.2004	64	3	54	Комната приема пищи	$(0.5*(3.32+3.37)*0.5*(7.11+7.09)) - (0.37*0.30) - (0.36*0.30) - (0.32*0.28) - (0.33*0.29)$	23.3			23.3		2.99	
01.03.2004	64	3	55	Кабинет	$(0.5*(4.50+4.52)*9.49) - (0.56*0.10) - (0.54*0.14)$	42.7			42.7		3.4	
01.03.2004	64	3	56	Кабинет	$(0.5*(4.63+4.61)*0.5*(9.44+9.43)) - (0.38*0.14) - (0.23*0.09) - (0.28*0.13)$	43.5			43.5			
01.03.2004	64	3	57	Приемная	$(4.66*0.5*(9.44+9.45)) - (0.20*0.13) - (0.02*0.29) - (0.27*0.31)$	43.9			43.9		3.42	
01.03.2004	64	3	58	Кабинет	$(0.5*(4.52+4.53)*9.51) - (0.38*0.22) - (0.35*0.05)$	42.9			42.9			
01.03.2004	64	3	59	Комната отдыха	$(7.07*4.63) - (0.20*0.07) - (0.09*0.28)$	32.7			32.7		3.45	
01.03.2004	64	3	60	Кабинет	$(0.5*(7.02+7.04)*4.44) - (0.18*0.35) - (0.05*0.35)$	31.1			31.1		3.06	
01.03.2004	64	3	61	Кабинет	$(4.68*0.5*(4.86+4.82)) - (0.34*0.27) - (0.07*0.29)$	22.5			22.5		3.63	
01.03.2004	64	3	62	Кабинет	$(0.5*(4.84+4.82)*0.5*(4.89+4.88)) - (0.16*0.27)$	23.6			23.6		3.58	
01.03.2004	64	3	63	Коридор	$(0.5*(4.15+4.15)*0.5*(9.91+9.92)) + (0.03*4.90) - (0.5*(0.14+0.16)*0.55) - (0.5*(0.52+0.54)*0.33) - (0.5*(0.30+0.29)*0.47) + (4.88*0.07)$	41.2			41.2			
01.03.2004	64	3	64	Кабинет	$(0.5*(4.75+4.76)*0.5*(4.76+4.75)) - (0.25*0.34) - (0.13*0.24)$	22.5			22.5		3.63	
03.2004	64	3	65	Кабинет	$(4.86*0.5*(4.90+4.87)) - (0.28*0.16) - (0.23*0.20)$	23.7			23.7		3.58	
03.2004	64	3	66	Кабинет	$(0.5*(6.87+6.92)*0.5*(4.98+5.04)) - (0.22*0.22) - (0.27*0.26) - (0.17*0.15) - (0.14*0.15)$	34.4			34.4		3.57	
03.2004	64	3	67	Кабинет	$(0.5*(19.85+19.90)*0.5*(7.12+7.08)) + (6.96*14.93) - (0.53*0.24) - (0.24*0.53) - (0.25*0.24) - (0.68*0.45) - (0.5*(0.34+0.33)*0.55) - (0.23*0.51) - (0.11*0.34) - (0.16*0.38) - (0.28*0.29) - (0.5*(0.28+0.30)*0.47) - (0.5*(0.28+0.30)*0.47) - (0.5*(0.29+0.27)*0.47)$	243.5			243.5			
01.03.2004	64	3	68	Умывальная	$(0.5*(2.37+2.41)*0.5*(2.67+2.65)) - (0.31*0.34) - (0.60*0.13)$	6.2			6.2		3.69	
01.03.2004	64	3	69	Санузел	$(1.77*0.90) - (0.51*0.12) - (0.21*0.11)$	1.5			1.5			
01.03.2004	64	3	70	Туалет	0.76*1.78	1.4			1.4			
01.03.2004	64	3	71	Туалет	$(0.95*1.78) - (0.34*0.47)$	1.5			1.5			

Дата инвентаризации	Литер	Этаж	№ по плану	Назначение частей помещений	Формула подсчета площади по внутреннему обмеру	Общая полезная площадь	в т.ч. Помощежище				в т.ч. Конторское		Высота	Самовольно переоб.
						(кв. м.)	Осн.	Всп.	Осн.	Всп.	(кв. м.)	(м.)	(кв. м.)	
01.03.2004	64	3	72	Лестничная клетка	$(1.35*2.38) + (1.35*0.22) + (2.75*4.58) - (0.17*0.13) - (0.41*0.38) + (0.5*(1.36+1.31)*3.73) + (1.31*0.15) + (1.15*2.75) + (0.5*(1.39+1.34)*1.26)$	26.0					26.0			
01.03.2004	64	3	73	Коридор	$(0.5*(9.15+9.24)*6.16) - (0.14*0.06) + (0.5*(1.85+1.80)*3.16) + (0.68*1.66) + (0.58*0.75) + (0.5*(2.22+2.25)*1.34) + (0.5*(2.83+2.86)*1.95) + (0.53*2.32) + (2.86*0.5*(2.33+2.24)) + (2.10*1.51) + (0.5*(0.25+0.26)*22.46) + ((22.04+23.93)*2.12/2) + ((0.46*2.92)/2)$	240.7					240.7			
01.03.2004	64	3	74	Лестница	$(0.5*(2.11+2.07)*21.31) + (0.87*1.98) + (1.16*0.5*(2.84+2.73)) + (3.00*0.5*(5.76+5.73))$	21.7					21.7			
01.03.2004	64	3	75	Лестница	$(1.22*1.86) + (2.46*0.5*(1.65+1.68)) - (0.16*0.48) + (0.21*0.11) + (0.5*(1.81+1.82)*2.95) + (0.12*2.36) + (0.5*(1.95+1.96)*1.82) + (0.5*(1.76+1.78)*3.60) - (0.12*1.11)$	4.5					4.5			
Итого по этажу - 3						1997.6			1421.2		576.4			
01.03.2004	64	4	1	Кабинет	$(0.5*(8.42+8.44)*0.5*(3.41+3.37)) + (3.53*0.5*(3.73+3.82)) - (0.33*0.08) - (0.5*(0.31+0.33)*0.32) - (0.29*0.25)$	41.7					41.7		3.72	
01.03.2004	64	4	2	Кабинет	$3.43*0.5*(4.58+4.57)$	15.7					15.7		3.71	
01.03.2004	64	4	3	Кабинет	$(0.5*(5.22+5.21)*0.5*(3.49+3.48)) - (0.24*0.29)$	18.1					18.1		3.71	
01.03.2004	64	4	4	Коридор	$(0.5*(3.26+3.25)*3.53) - (0.5*(0.29+0.26)*0.45)$	11.4					11.4		3.69	
01.03.2004	64	4	5	Кабинет	$(3.39*0.5*(8.40+8.39)) - (0.29*0.13) - (0.30*0.14)$	28.4					28.4		3.71	
01.03.2004	64	4	6	Кабинет	$(0.5*(3.58+3.61)*9.49) - (0.13*0.30)$	34.1					34.1		3.68	
01.03.2004	64	4	7	Коридор	$0.5*(1.66+1.69)*1.04$	1.7					1.7			

инвентаризации	Литер	Этаж	№ по плану	Назначение частей помещений	Формула подсчета площади по внутреннему обмеру	Общая полезная площадь		в т.ч. Болбоубежашке		в т.ч. Конторское		Высота (м.)	Самовольно переоб. (кв. м.)
						(кв. м.)	(кв. м.)	Осн. (кв. м.)	Всп. (кв. м.)	Осн. (кв. м.)	Всп. (кв. м.)		
01.03.2004	64	4	8	Разделка	$(0.5*(2.71+2.70)*2.58) - (0.13*1.71)$	6.8							
01.03.2004	64	4	9	Разделка	$2.45*0.5*(2.54+2.56)$	6.2							
01.03.2004	64	4	10	Кабинет	$(5.03*0.5*(3.49+3.50)) - (0.09*0.20) - (0.08*0.22)$	17.5							
01.03.2004	64	4	11	Кабинет	$0.5*(5.08+5.10)*0.5*(3.21+3.19) - (0.04*0.23) - (0.11*0.07)$	16.3							
01.03.2004	64	4	12	Приемная	$(0.5*(6.92+7.00)*0.5*(2.25+2.31)) - (0.20*0.34)$	15.8							
01.03.2004	64	4	13	Кабинет	$6.87*0.5*(2.21+2.15)$	15.0							
01.03.2004	64	4	14	Кабинет	$(0.5*(4.65+4.71)*0.5*(5.99+5.98)) - (0.10*0.40) - (0.47*0.08) - (0.06*3.11)$	27.7							
01.03.2004	64	4	15	Шкаф	$0.60*0.66$	0.4							
01.03.2004	64	4	16	Тамбур	$0.5*(0.65+0.64)*0.5*(0.90+0.89)$	0.6							
01.03.2004	64	4	17	Шкаф	$0.66*0.97$	0.6							
01.03.2004	64	4	18	Шкаф	$0.41*0.96$	0.4							
01.03.2004	64	4	19	Шкаф	$0.97*0.43$	0.4							
01.03.2004	64	4	20	Кабинет	$(6.80*0.5*(3.49+3.53)) - (0.08*0.56) - (0.22*0.56)$	23.7							
01.03.2004	64	4	21	Кабинет	$(0.5*(6.79+6.82)*3.37) - (0.56*0.08)$	22.9							
01.03.2004	64	4	22	Лестничная клетка	$(1.56*2.27) + (1.56*0.14) + (1.67*3.26) + (0.5*(1.63+1.58)*3.54) + (1.58*0.08) + (1.73*0.5*(3.29+3.28)) + (0.5*(1.62+1.55)*1.29)$	22.7							
01.03.2004	64	4	23	Кабинет	$(0.5*(3.49+3.48)*7.25) - (0.37*0.24) - (0.27*0.06) - (0.06*0.20) - (0.18*0.24)$	25.1							
01.03.2004	64	4	24	Кабинет	$(0.5*(3.55+3.53)*0.5*(7.24+7.28)) - (0.28*0.19) - (0.28*0.06) - (0.06*0.22) - (0.18*0.22)$	25.6							
01.03.2004	64	4	25	Кабинет	$(3.45*0.5*(7.28+7.25)) - (0.31*0.16) - (0.16*0.22)$	25.0							
01.03.2004	64	4	26	Кабинет	$(0.5*(3.62+3.60)*7.23) - (0.30*0.15) - (0.15*0.25) - (0.12*0.25) - (0.10*0.29)$	26.0							
01.03.2004	64	4	27	Кабинет	$(3.53*7.23) - (0.29*0.10) - (0.31*0.07) - (0.07*0.25) - (0.10*0.25)$	25.4							
01.03.2004	64	4	28	Кабинет	$(3.48*0.5*(7.22+7.21)) - (0.28*0.04) - (0.06*0.25) - (0.33*0.09) - (0.09*0.25)$	25.0							
01.03.2004	64	4	29	Приемная	$0.5*(3.24+3.25)*4.14$	13.4							
01.03.2004	64	4	30	Кабинет	$(4.43*0.5*(4.74+4.76)) - (0.22*0.08)$	21.0							
01.03.2004	64	4	31	Приемная	$(0.5*(4.43+4.49)*0.5*(2.85+2.86)) - (0.08*0.22)$	12.7							
01.03.2004	64	4	32	Кабинет	$(0.5*(4.43+4.42)*0.5*(1.84+1.86)) - (0.08*0.22)$	8.2							

Дата инвентаризации	Литер	Этаж	№ по плану	Назначение частей помещений	Формула подсчета площади по внутреннему обмеру	Общая полезная площадь	в т.ч.				Высота	Самовольно переоб.
						(кв.м.)	Осн.	Всп.	Осн.	Всп.	(м.)	(кв.м.)
							(кв.м.)	(кв.м.)	(кв.м.)	(кв.м.)		
01.03.2004	64	4	33	Кабинет	$(0.5*(5.83+5.82)*4.48) - (0.11*0.26) - (0.24*0.34)$	26.0			26.0		3.41	
01.03.2004	64	4	34	Кабинет	$(0.5*(4.52+4.54)*0.5*(4.94+4.93)) - (0.20*0.32)$	22.3			22.3		3.43	
01.03.2004	64	4	35	Кабинет	$4.51*3.74$	16.9			16.9		3.42	
01.03.2004	64	4	36	Приемная	$0.5*(2.23+2.28)*0.5*(6.16+6.15)$	13.9			13.9		3.43	
01.03.2004	64	4	37	Коридор	$0.5*(2.10+2.12)*4.40 + (1.87*0.59) + (0.5*(2.17+2.15)*4.37) + (1.86*0.63) + (0.5*(2.02+2.00)*4.42) + (0.56*1.86) + (0.5*(2.04+2.00)*3.28)$	37.5			37.5		2.75	
01.03.2004	64	4	38	Кабинет	$0.5*(6.97+6.96)*0.5*(3.74+3.75)$	26.1			26.1		3.43	
01.03.2004	64	4	39	Коридор	$(0.5*(2.23+2.22)*3.45) - (0.20*0.34)$	7.6			7.6		3.44	
01.03.2004	64	4	40	Кабинет	$(0.5*(4.75+4.74)*0.5*(3.47+3.46)) - (0.5*(0.22+0.20)*0.32)$	16.4			16.4		3.45	
01.03.2004	64	4	41	Кабинет	$(0.5*(6.97+6.98)*0.5*(2.47+2.46)) - (0.20*0.24) - (0.22*0.15)$	17.1			17.1		3.44	
01.03.2004	64	4	42	Кабинет	$(7.00*0.5*(4.73+4.77)) - (0.09*0.24)$	33.2			33.2		3.43	
01.03.2004	64	4	43	Кабинет	$(0.5*(6.81+6.77)*0.5*(2.46+2.42)) - (0.08*0.24)$	16.5			16.5		3.44	
01.03.2004	64	4	44	Кабинет	$(0.5*(6.80+6.81)*0.5*(2.41+2.44)) - (0.25*0.23)$	16.4			16.4		3.43	
01.03.2004	64	4	45	Кабинет	$0.5*(6.83+6.82)*0.5*(4.70+4.71)$	32.1			32.1		3.4	
01.03.2004	64	4	46	Умывальная	$(0.5*(3.01+3.05)*0.5*(2.67+2.66)) - (0.92*0.39) - (1.56*0.14) + ((7.01+4.87)*1.75/2) - (0.21*0.13) - (0.14*0.39) - (0.22*0.33) + ((1.77*3.19-2.80*(1.77-0.69))/2)$	19.0			19.0		2.97	
01.03.2004	64	4	47	Коридор	$(0.5*(1.34+1.33)*0.5*(4.16+4.19)) - (0.28*0.20)$	5.5			5.5		2.95	
01.03.2004	64	4	48	Туалет	$0.5*(1.00+0.98)*0.5*(1.45+1.43)$	1.4			1.4			
01.03.2004	64	4	49	Туалет	$0.5*(1.02+1.04)*0.5*(1.43+1.45)$	1.5			1.5			
01.03.2004	64	4	50	Туалет	$0.5*(1.02+1.01)*1.43$	1.5			1.5			
01.03.2004	64	4	51	Туалет	$1.06*1.44$	1.5			1.5			
01.03.2004	64	4	52	Лестничная клетка	$(1.62*0.17) + (1.49*3.29) - (0.06*1.30) + (0.5*(1.56+1.52)*3.32) + (1.52*0.38) + (3.21*1.72) + (3.59*0.5*(1.61+1.60))$	22.1			22.1			
01.03.2004	64	4	53	Кабинет	$(0.5*(3.38+3.39)*7.17) - (0.34*0.05) - (0.03*0.25)$	24.2			24.2		3.48	
01.03.2004	64	4	54	Кабинет	$(0.5*(3.49+3.52)*7.11) - (0.33*0.06) - (0.33*0.09) - (0.25*0.09) - (0.06*0.25)$	24.8			24.8		3.45	
01.03.2004	64	4	55	Кабинет	$(0.5*(3.54+3.53)*0.5*(7.15+7.16)) - (0.33*0.10) - (0.11*0.37) - (0.11*0.24) - (0.10*0.25)$	25.2			25.2		3.48	
01.03.2004	64	4	56	Кабинет	$(0.5*(3.46+3.45)*7.15) - (0.37*0.09) - (0.37*0.04) - (0.04*0.25) - (0.09*0.24)$	24.6			24.6		3.46	

Дата инвентаризации	Литер	Этаж	№ по плану	Назначение частей помещений	Формула подсчета площади по внутреннему обмеру	Общая полезная площадь	в т.ч. Ромбоугольные		в т.ч. Контурное		Высота	Самовольно переоб.
						(кв.м.)	Осн.	Всп.	Осн.	Всп.	(м.)	(кв.м.)
01.03.2004	64	4	57	Кабинет	$(0.5*(4.70+4.75)*0.5*(7.20+7.21)) - (0.37*0.15) - (0.37*0.27) - (0.19*0.24) - (0.27*0.19)$	33.8			33.8		3.46	
01.03.2004	64	4	58	Кабинет	$(2.38*0.5*(5.40+5.42)) - (0.34*0.10)$	12.8			12.8		3.49	
01.03.2004	64	4	59	Кабинет	$(0.5*(3.55+3.54)*0.5*(7.20+7.17)) - (0.11*0.34) - (0.34*0.31) - (0.31*0.23) - (0.24*0.30) + (0.5*(1.64+1.65)*0.5*(2.44+2.42))$	29.2			29.2		3.51	
01.03.2004	64	4	60	Кабинет	$(0.5*(4.60+4.62)*0.5*(9.37+9.39)) - (0.37*0.24)$	43.2			43.2		3.13	
01.03.2004	64	4	61	Кабинет	$(0.5*(4.76+4.77)*0.5*(9.44+9.42)) - (0.37*0.23) - (0.37*0.12)$	44.8			44.8		3.14	
01.03.2004	64	4	62	Приемная	$(0.5*(4.68+4.67)*0.5*(9.41+9.40)) - (0.17*0.19) - (0.09*0.37)$	43.9			43.9		3.13	
01.03.2004	64	4	63	Кабинет	$(0.5*(4.48+4.49)*0.5*(4.47+4.49)$	42.8			42.8		3.15	
01.03.2004	64	4	64	Кабинет	$0.5*(7.13+7.14)*0.5*(4.47+4.49)$	32.0			32.0		3.12	
01.03.2004	64	4	65	Кабинет	$(0.5*(7.02+7.01)*0.5*(4.49+4.45)) - (0.09*0.51)$	31.3			31.3		3.12	
01.03.2004	64	4	66	Кабинет бухгалтерии	$- (0.25*0.33) - (0.25*0.33) - (0.33*0.25) - (0.77*0.59) - (0.70*0.81)$	373.0			373.0		3.54	
					$(0.5*(14.12+14.13)*0.5*(24.97+25.10)) + (0.5*(4.74+4.60)*0.5*(4.81+4.80)) - (0.27*0.37) - (0.32*0.27) - (0.27*0.32) - (0.5*(0.26+0.27)*0.32) - (0.27*0.32) - (0.25*0.26) - (0.24*0.38) - (0.47*0.32) - (3*0.48*0.33) - (0.36*0.67) - (0.27*0.37) - (0.27*0.32) - (0.27*0.32)$							
01.03.2004	64	4	67	Кабинет	$4.90*0.5*(4.66+4.65)$	22.8			22.8		3.58	
01.03.2004	64	4	68	Кабинет	$(4.23*0.5*(4.68+4.69)) - (0.06*0.66)$	19.8			19.8		3.54	
01.03.2004	64	4	69	Санузел	$(0.5*(4.25+4.23)*2.69) - (0.31*0.27) - (0.09*0.06) - ((0.29*0.20)/2)$	11.3					11.3	
01.03.2004	64	4	70	Лестничная клетка	$(1.34*2.74) + (1.34*0.19) + (0.5*(2.78+2.79)*4.23) - (0.23*0.20) + (0.5*(1.42+1.32)*4.02) + (1.32*0.09) + (1.16*2.75) + (0.5*(1.40+1.34)*1.20)$	26.1					26.1	
01.03.2004	64	4	71	Коридор	$((0.59+1.00)*2.82/2) + (SQRT(5.52*2.67*2.50*0.36)) + (SQRT(5.23*0.07*4.44*0.72)) + (SQRT(4.67*0.16*0.65*3.87)) + (SQRT(4.43*0.41*0.40*3.63)) + (SQRT(4.65*0.62*3.86*0.17)) + (0.28*6.73) + (3.11+6.73)*2.64/2 + (0.47*0.5*(2.33+2.34)) + (3.00*3.10) + (0.5*(2.24+2.20)*22.38)$	257.0					257.0	

Дата инвентаризации	Литер	Этаж	№ по плану	Назначение частей помещений	Формула подсчета площади по внутреннему обмеру	Общая полезная площадь	в т.ч. Бомбоубежище		в т.ч. Котловское		Высота	Самовольно переоб.		
							Осн. (кв. м.)	Всп. (кв. м.)	Осн. (кв. м.)	Всп. (кв. м.)			(м.)	(кв. м.)
01.03.2004	64	4	72	Лестница	$(0.5*(9.17+9.15)*6.32) - (0.15*0.26) +$ $(0.5*(1.64+1.62)*3.16) + (0.85*1.66) +$ $(0.53*0.5*(0.66+0.63)) +$ $(0.5*(2.27+2.28)*1.20) + (2.87*1.91) +$ $(2.25*0.53) + (2.78*1.84) + (2.31*0.52) +$ $(0.31*2.24) + (2.18*1.12) +$ $(0.5*(0.14+0.16)*22.96) +$ $((21.93+23.98)*2.25/2)$ $(0.5*(2.95+3.00)*0.5*(6.65+6.69)) +$ $(0.5*(1.75+1.79)*0.5*(7.19+7.15)) -$ $(0.5*(0.35+0.37)*0.86) - (0.70*0.27)$	22.3				22.3				
01.03.2004	64	4	73	Лестница	$(1.84*1.51) + (1.84*2.30) - (0.16*0.61) +$ $(1.83*1.92) + (2.93*2.09) - (0.41*0.24) -$ $(0.42*0.24) - (0.28*0.14) - (0.22*0.31) +$ $(0.5*(1.92+1.88)*3.30) - (0.77*0.22)$ $(0.5*(1.86+1.87)*2.21) + (0.15*0.26)$	4.2				4.2				
Итого по этажу - 4						2019.1			1551.2	467.9				
01.03.2004	64	5	1	Кабинет	$(0.5*(3.48+3.45)*8.55) - (0.22*0.18) -$ $(0.12*0.25) - (0.11*0.29)$	29.5			29.5			4.29		
01.03.2004	64	5	2	Кабинет	$(0.5*(3.33+3.35)*0.5*(8.57+8.53)) - (0.33*0.11)$ $- (0.26*0.10) - (0.13*0.15)$	28.5			28.5			4.31		
01.03.2004	64	5	3	Кабинет	$(3.61*0.5*(10.32+10.34)) - (0.25*0.10) -$ $(0.5*(0.14+0.13)*0.37) - (0.28*0.34)$	37.1			37.1			4.3		
01.03.2004	64	5	4	Кабинет	$0.5*(3.33+3.34)*12.17$	40.6			40.6			4.28		
01.03.2004	64	5	5	Приемная	$(0.5*(3.42+3.40)*0.5*(6.96+6.98)) - (0.11*0.30)$ $- (0.17*0.12) + (0.5*(3.62+3.63)*1.60)$	29.5			29.5			4.33		
01.03.2004	64	5	6	Кабинет	$(0.5*(6.99+6.97)*3.46) - (0.47*0.11) -$ $(0.09*0.10)$	24.1			24.1			3.36		
01.03.2004	64	5	7	Кабинет	$(0.5*(6.97+6.96)*0.5*(3.46+3.47)) - (0.10*0.10)$ $- (0.09*0.47) - (0.11*0.46) - (0.10*0.11)$	24.0			24.0			3.36		
01.03.2004	64	5	8	Кабинет	$(0.5*(6.97+6.83)*0.5*(4.81+4.80)) - (0.09*0.07)$ $- (0.11*0.47)$	33.1			33.1			3.24		
01.03.2004	64	5	9	Коридор	$(1.77*0.5*(12.10+12.13)) - (0.08*0.10) -$ $(0.5*(0.11+0.09)*0.29) - (0.12*0.30)$	21.4				21.4		3.35		
01.03.2004	64	5	10	Кабинет	$(0.5*(5.13+5.22)*0.5*(4.89+4.93)) - (0.12*0.19)$ $- (0.02*0.35)$	25.4			25.4			3.36		
01.03.2004	64	5	11	Кабинет	$(5.17*0.5*(3.42+3.46)) - (0.08*0.20) -$ $(0.06*0.20)$	17.8			17.8			3.34		

Дата инвентаризации	Литер	Этаж	№ по плану	Назначение частей помещений	Формула подсчета площади по внутреннему обмеру	Общая полезная площадь	в т.ч. Бомбоубежище		в т.ч. Котторское		Высота	Самовольно переоб.		
							Осн. (кв. м.)	Всп. (кв. м.)	Осн. (кв. м.)	Всп. (кв. м.)				
01.03.2004	64	5	12	Кабинет	$(0.5*(5.11+5.16)*0.5*(3.56+3.49)) - (0.10*0.19) - (0.10*0.19)$	(кв. м.) 18.1	(кв. м.)		(кв. м.) 18.1	(кв. м.)		3.34	(кв. м.)	
01.03.2004	64	5	13	Лестничная клетка	$(1.55*2.22) + (1.55*0.07) + (0.5*(3.23+3.24)*1.79) + (0.5*(1.52+1.60)*3.29) + (1.52*0.25) + (0.5*(3.24+3.23)*1.89) + (0.5*(1.61+1.51)*1.34)$	23.1		23.1						
01.03.2004	64	5	14	Мастерская	$(0.5*(3.54+3.59)*0.5*(7.22+7.25)) - (0.36*0.28) - (0.28*0.09) - (0.32*0.17) - (0.11*0.16)$	25.6			25.6				3.43	
01.03.2004	64	5	15	Кабинет	$(0.5*(3.46+3.44)*0.5*(7.23+7.22)) - (0.27*0.10) - (0.27*0.04) - (0.06*0.20)$	24.9			24.9				3.43	
01.03.2004	64	5	16	Кабинет	$(0.5*(6.84+6.86)*0.5*(7.16+7.12)) - (0.44*0.50) - (0.44*0.12) - (0.48*0.19) - (0.13*0.43)$	48.5			48.5				3.21	
01.03.2004	64	5	17	Кабинет	$(0.5*(7.15+7.16)*0.5*(7.18+7.22)) - (0.09*0.32) - (0.31*0.26) - (0.31*0.09) - (0.10*0.16) - (0.5*(0.18+0.17)*0.28) - (0.11*0.19)$	51.3			51.3				3.42	
01.03.2004	64	5	18	Кабинет	$0.5*(3.23+3.26)*4.16$	13.5			13.5				3.43	
01.03.2004	64	5	19	Кабинет	$(0.5*(4.50+4.52)*0.5*(4.67+4.69)) - (0.04*0.20)$	21.1			21.1				3.41	
01.03.2004	64	5	20	Кабинет	$(0.5*(4.53+4.51)*4.88) - (0.17*0.25) - (0.02*0.25)$	22.0			22.0				3.41	
01.03.2004	64	5	21	Кабинет	$(0.5*(4.49+4.52)*0.5*(4.86+4.87)) - (0.18*0.21) - (0.06*0.25)$	21.9			21.9				3.4	
01.03.2004	64	5	22	Кабинет	$(0.5*(4.51+4.50)*4.87) - (0.13*0.25) - (0.08*0.26)$	21.9			21.9				3.38	
01.03.2004	64	5	23	Кабинет	$(0.5*(4.48+4.49)*0.5*(4.78+4.77)) - (0.12*0.26) + (0.5*(2.28+2.30)*0.5*(2.47+2.46)) + (0.5*(5.24+5.22)*0.5*(1.22+1.21)) - (0.17*0.34) - (0.17*0.34) - (0.5*(0.21+0.19)*0.32) - (0.19*0.33)$	21.4			21.4				3.38	
01.03.2004	64	5	24	Коридор	$(0.5*(2.28+2.30)*0.5*(2.47+2.46)) + (0.5*(5.24+5.22)*0.5*(1.22+1.21)) - (0.17*0.34) - (0.17*0.34) - (0.5*(0.21+0.19)*0.32) - (0.19*0.33)$	62.6			62.6				3.4	
01.03.2004	64	5	25	Кабинет	$(0.5*(3.43+3.44)*0.5*(6.94+6.93)) - (0.13*0.18) - (0.12*0.14) + (0.5*(1.35+1.32)*0.5*(1.71+1.74))$	26.1			26.1				3.38	
01.03.2004	64	5	26	Кабинет	$(0.5*(6.94+6.93)*0.5*(4.93+4.91)) - (0.13*0.19) - (0.10*0.17) - (0.16*0.14) - (0.12*0.19)$	34.0			34.0				3.38	
01.03.2004	64	5	27	Кабинет	$(0.5*(6.94+6.93)*4.84) - (0.12*0.20) - (0.12*0.19) - (0.10*0.18) - (0.09*0.19)$	33.5			33.5				3.38	
01.03.2004	64	5	28	Кабинет	$(0.5*(6.92+6.95)*0.5*(4.85+4.86)) - (0.12*0.19) - (0.08*0.18) - (0.20*0.07) - (0.09*0.20)$	33.6			33.6				3.4	
01.03.2004	64	5	29	Кабинет	$(0.5*(6.90+6.95)*0.5*(4.79+4.74)) - (0.08*0.25) - (0.18*0.07)$	33.0			33.0				3.36	

Дата инвентаризации	Литер	Этаж	№ по плану	Назначение частей помещений	Формула подсчета площади по внутреннему обмеру	Общая полезная площадь (кв. м.)	в т.ч. Домоубежище		в т.ч. Конторское		Высота (м.)	Самовольно переоб. (кв. м.)
							Осн. (кв. м.)	Всп. (кв. м.)	Осн. (кв. м.)	Всп. (кв. м.)		
01.03.2004	64	5	30	Учебная	$(0.39*6.99) + ((6.99+4.93)*1.36/2) - (0.13*0.20) - (0.14*0.40) - (0.17*0.35) + ((1.77*2.78 - 2.51*(1.77-0.52))/2)$	11.6			11.6		3.06	
01.03.2004	64	5	31	Санузел	$(1.50*0.5*(2.47+2.45)) - (0.16*1.18)$	3.5			3.5		3.06	
01.03.2004	64	5	32	Коридор	$5.29*0.5*(1.35+1.37)$	7.2			7.2		3.06	
01.03.2004	64	5	33	Туалет	$(0.5*(1.32+1.34)*0.5*(1.40+1.43)) - (0.58*0.27)$	1.7			1.7			
01.03.2004	64	5	34	Туалет	$0.5*(0.98+0.97)*1.40$	1.4			1.4			
01.03.2004	64	5	35	Туалет	$0.99*0.5*(1.40+1.41)$	1.4			1.4			
01.03.2004	64	5	36	Туалет	$0.5*(0.97+0.98)*0.5*(1.41+1.42)$	1.4			1.4			
01.03.2004	64	5	37	Туалет	$0.98*0.5*(1.42+1.43)$	1.4			1.4			
01.03.2004	64	5	38	Лестничная клетка	$(1.60*0.06) + (0.5*(3.27+3.31)*1.58) - (1.27*0.10) + (0.5*(1.57+1.55)*3.50) - (1.55*0.09) + (3.18*1.83) + (0.5*(1.59+1.61)*3.52)$	21.9			21.9			
01.03.2004	64	5	39	Кабинет	$(0.5*(3.98+3.97)*0.5*(7.19+7.18)) - (0.32*0.25) - (0.30*0.23)$	28.4			28.4		3.38	
01.03.2004	64	5	40	Кабинет	$0.5*(2.82+2.86)*0.5*(7.16+7.17)$	20.3			20.3		3.38	
01.03.2004	64	5	41	Кабинет	$(0.5*(3.63+3.61)*0.5*(7.17+7.16)) - (0.32*0.14) - (0.33*0.15) - (0.16*0.20) - (0.17*0.23)$	25.8			25.8		3.43	
01.03.2004	64	5	42	Кабинет	$(0.5*(3.38+3.41)*7.16) + (0.02*0.33) - (0.32*0.08) - (0.09*0.23)$	24.3			24.3		3.33	
01.03.2004	64	5	43	Кабинет	$(0.5*(3.44+3.45)*7.16) - (0.32*0.07) - (0.32*0.07) - (0.05*0.23) - (0.05*0.20)$	24.6			24.6		3.36	
01.03.2004	64	5	44	Кабинет	$(0.5*(3.55+3.60)*7.15) - (0.33*0.10) - (0.33*0.23) - (0.18*0.23) - (0.11*0.20)$	25.4			25.4		3.35	
01.03.2004	64	5	45	Кабинет	$(0.5*(3.40+3.41)*0.5*(7.14+7.15)) - (0.33*0.33) - (0.32*0.18)$	24.2			24.2		3.1	
01.03.2004	64	5	46	Кабинет	$(0.5*(4.75+4.76)*0.5*(5.30+5.31)) - (0.27*0.12) - (0.28*0.32) - (0.03*0.45)$	25.1			25.1		3.16	
01.03.2004	64	5	47	Кабинет	$(0.5*(0.14+0.15)*0.51) - (0.06*0.5*(7.62+7.63)) - (0.06*0.5*(1.52+1.55)) + (0.5*(4.76+4.78)*0.5*(4.30+4.28)) - (0.52*1.54) + (0.5*(2.04+2.02)*1.43) + (7.57*1.38) - (0.31*0.20) + (0.5*(9.63+9.56)*0.5*(13.37+13.38)) - (0.22*0.55) - (0.5*(0.39+0.28)*0.53) - (0.06*0.40) - (0.51*1.02) - (0.05*0.5*(7.57+7.56)) - (0.06*0.5*(1.38+1.37))$	159.4			159.4			

Дата инвентаризации	Литер	Этаж	№ по плану	Назначение частей помещений	Формула подсчета площади по внутреннему обмеру	Общая полезная площадь	в г.ч. Бомбоубежище		в г.ч. Конторское		Высота (м.)	Самовольно переоб.
							Осн. (кв.м.)	Всп. (кв.м.)	Осн. (кв.м.)	Всп. (кв.м.)		
01.03.2004	64	5	48	Кабинет	$(0.5*(4.74+4.77)*9.72) - (0.18*0.27) - (2.34*0.21) + (0.10*2.30) + (4.77*9.72) - (0.20*2.96) - (0.31*0.15) - (0.06*2.50)$	91.5		91.5		3.11		
01.03.2004	64	5	49	Кабинет	$(0.5*(5.05+5.04)*0.5*(5.05+5.04)) - (0.28*0.25) - (0.23*0.19) - (0.85*0.41) + (0.5*(1.88+1.81)*0.5*(2.87+2.86)) - (0.17*0.20)$	30.2		30.2				
01.03.2004	64	5	50	Кабинет	$(0.5*(4.11+4.13)*4.81) - (0.16*0.48)$	19.7		19.7				
01.03.2004	64	5	51	Кабинет	$(0.5*(4.88+4.89)*0.5*(4.86+4.84)) + (4.86*0.5*(4.99+4.95)) - (0.80*0.75) - (0.5*(0.22+0.21)*0.31) - (0.22*0.31) - (0.5*(0.22+0.21)*0.31) - (0.21*0.31) - (0.10*0.16) - (0.24*0.24) - (0.5*(0.21+0.23)*0.32) - (0.24*0.31) - (0.5*(0.21+0.23)*0.31) - (0.21*0.31) - (0.26*0.36) - (0.85*0.17) - (0.12*0.48) - (0.48*0.33) - (0.48*0.32) - (0.48*0.33) - (0.08*0.47) - (0.26*0.23) + (0.5*(14.03+13.99)*0.5*(19.90+19.89)) + (0.5*(2.11+2.12)*0.5*(8.87+8.88)) + (0.05*4.92) + (0.5*(2.91+2.89)*0.5*(7.00+6.99)) - (0.5*(0.20+0.21)*0.31)$	363.7		363.7		3.02		
01.03.2004	64	5	52	Умывальная	$(2.34*2.74) - (0.36*0.26)$	6.3		6.3		3.14		
01.03.2004	64	5	53	Туалет	$(0.5*(1.00+1.02)*1.77) - ((0.33*0.31)/2)$	1.7		1.7				
01.03.2004	64	5	54	Туалет	$1.78*0.76$	1.4		1.4				
01.03.2004	64	5	55	Туалет	$1.78*0.95$	1.7		1.7				
01.03.2004	64	5	56	Лестничная клетка	$(1.34*2.78) + (0.5*(2.76+2.78)*0.5*(4.51+4.53)) - (0.26*0.31) + (3.80*0.5*(1.39+1.32)) + (1.32*0.06) + (2.73*1.19) + (0.5*(1.37+1.34)*1.14)$	26.2		26.2				
01.03.2004	64	5	57	Коридор	$0.5*(6.65+6.74)*0.5*(3.28+3.26) ((2.70+4.21)*2.30/2) - ((1.60*3.10-2.67*(1.60-0.72))/2) + (0.5*(3.17+3.16)*0.5*(7.83+7.81)) + (0.31*2.59) + (0.5*(3.27+3.33)*3.28) + (0.5*(2.58+2.77)*0.29) - (0.44*0.10) + (0.5*(2.43+2.41)*0.5*(21.42+21.52)) + (0.5*(0.36+0.24)*0.5*(2.57+2.59))$	240.0		240.0				

Дата инвестгаразии	Литер	Этаж	№ по плану	Назначение частей помещений	Формула подсчета площади по внутреннему обмеру	Общая полезная площадь		в т.ч. Бомбоубежище		в т.ч. Конторское		Высота	Самовольно переоб.		
						(кв.м.)	(кв.м.)	Осн. (кв.м.)	Всп. (кв.м.)	Осн. (кв.м.)	Всп. (кв.м.)			(м.)	(кв.м.)
					$(0.5*(9.66+9.67)*3.82) - (0.10*0.13) - (0.13*0.06) - (0.15*0.08) + (3.08*0.5*(1.65+1.72)) + (1.72*1.05) + (0.70*0.54) + (1.23*0.5*(2.44+2.43)) + (0.5*(2.98+2.96)*0.5*(1.91+1.96)) + (2.44*0.54) + (0.5*(2.98+3.09)*1.85) + (23.55*0.5*(2.54+2.70)) - (0.06*0.26)$	(кв.м.)	(кв.м.)								
01.03.2004	64	5	58	Лестница	$(1.87*1.39) + (1.87*2.44) - (0.62*0.17) + (1.84*2.07) + (2.89*0.5*(2.10+2.07)) - (0.54*0.15) - (0.26*0.21) - (0.54*0.12) - (0.29*0.18) + (2.90*1.84) - (0.59*0.12)$	21.9						21.9			
01.03.2004	64	5	59	Лестница	$(0.5*(1.90+1.88)*2.19) + (0.15*0.08)$	4.2						4.2			
Итого по этажу - 5						2064.6				1602.6	462.0				
01.03.2004	64	6	1	Лестница-выход на кровлю	$(1.51*2.19) + (1.51*0.14) + (0.5*(3.21+3.20)*1.74) + (2.63*0.5*(1.65+1.63)) + (0.5*(1.63+1.60)*1.13) + (0.5*(1.60+1.58)*2.10) + (2.94*0.5*(3.18+3.17)) + (0.5*(1.59+1.58)*3.91) + (0.5*(3.50+3.44)*0.5*(1.51+1.52))$	39.4						39.4			
01.03.2004	64	6	2	Кладовая электрика	$(0.5*(1.48+1.49)*0.5*(3.31+3.32))$	4.9						4.9		3.36	
01.03.2004	64	6	3	Лестн.кл. (выход на кровлю)	$(0.5*(3.28+3.29)*0.5*(1.67+1.70)) - (0.10*1.30) + (0.5*(1.55+1.56)*3.42) + (1.56*0.10) + (0.5*(3.18+3.11)*6.75)$	32.1						32.1			
01.03.2004	64	6	4	Машинное отделение	$(0.5*(2.64+2.59)*0.5*(3.09+3.10))$	8.1						8.1		2.18	
01.03.2004	64	6	5	Кабинет	$(0.5*(19.59+19.55)*0.5*(9.61+9.60)) - (0.31*0.52) - (0.21*0.42) - (0.23*0.36) - (0.32*0.29) - (0.52*1.55) - (0.5*(0.17+0.15)*0.45) - (0.5*(0.62+0.65)*0.5*(2.07+2.09))$	185.3							185.3		2.98
01.03.2004	64	6	6	Кабинет	$(0.5*(4.50+4.51)*0.5*(2.56+2.57)) - (0.5*(0.09+0.07)*0.52) - (0.08*0.15)$	11.5							11.5		3.58
01.03.2004	64	6	7	Кабинет	$(0.5*(9.71+9.76)*0.5*(4.77+4.85)) - (0.28*0.10) - (0.15*2.62)$	46.4							46.4		2.95
01.03.2004	64	6	8	Кабинет	$(9.76*0.5*(4.65+4.58)) - (0.31*0.12) + (0.04*2.62)$	45.1							45.1		2.97

Дата инвентаризации	Литер	Этаж	№ по плану	Назначение частей помещений	Формула подсчета площади по внутреннему обмеру	Общая полезная площадь	в т.ч. Бомбоубежище		в т.ч. Конторское		Высота	Самовольно переоб.	
						(кв. м.)	Осн. (кв. м.)	Всп. (кв. м.)	Осн. (кв. м.)	Всп. (кв. м.)	(м.)	(кв. м.)	
01.03.2004	64	6	9	Кабинет	$(0.5*(14.04+14.07)*0.5*(29.85+29.86) - (0.35*0.24) - (0.17*0.31) - (0.5*(0.17+0.15)*0.30) - (0.19*0.32) - (0.16*0.31) - (0.5*(0.16+0.14)*0.32) - (0.5*(0.91+0.92)*0.82) - (0.5*(0.23+0.27)*0.34) - (0.31*0.34) - (0.30*0.34) - (0.31*0.33) - (0.34*0.32) - (0.33*0.32) - (0.90*0.82) - (0.33*0.18) - (0.18*0.31) - (0.20*0.32) - (0.20*0.31) - (0.5*(0.22+0.21)*0.31) - (0.25*0.24)$	416.8			416.8		3.11		
01.03.2004	64	6	10	Санузел	$(2.74*0.5*(4.16+4.12) - (0.36*0.32) - (0.34*0.34)$	11.1				11.1		3.29	
01.03.2004	64	6	11	Лестничная клетка	$(2.18*1.35) + (1.35*0.25) + (4.88*2.75) + (0.5*(1.38+1.37)*3.54) + (1.37*0.20) + (1.00*2.68) - (0.05*0.07) + (0.5*(1.32+1.34)*1.27)$	26.2			26.2				
01.03.2004	64	6	12	Коридор	$(0.5*(5.12+5.11)*2.50) - (0.03*2.92) - (0.17*0.13) + (4.69*0.55) + (1.69*5.09) + (0.5*(5.65+5.67)*3.15) + (3.84*0.5*(1.84+1.76)) - (0.14*0.09)$	48.6			48.6				
01.03.2004	64	6	13	Лестница	$(1.88*1.41) + (2.52*1.88) + (1.82*1.94) + (2.91*2.08) - (0.54*0.15) - (0.29*0.14) - (0.53*0.14) - (0.27*0.14) + (0.5*(1.83+1.82)*2.99) - (0.14*0.56)$	22.1			22.1				
01.03.2004	64	6	14	Лестница	$(0.5*(1.84+1.86)*2.31) + (0.09*0.14)$	4.3							
Итого по этажу - 6						4.3							
01.03.2004	64	7	1	Лестн.кл. (выход на кровлю)	$(1.34*2.29) + (1.34*0.45) + (1.89*0.5*(2.66+2.67))$	901.9			705.1	4.3			
01.03.2004	64	7	2	Кабинет	$(4.73*0.5*(4.64+4.66)) - (0.32*0.17) - (0.03*0.03) - (0.5*(0.02+0.03)*0.40) - (0.06*0.03)$	8.7				8.7			
01.03.2004	64	7	3	Кабинет	$(0.5*(9.62+9.60)*4.78) + (0.10*2.50) + (2.32*4.72) + (0.5*(2.50+2.49)*4.72) - (0.14*0.35) - (0.28*0.10) - (0.16*0.04) - (0.03*0.19) - (0.5*(0.03+0.02)*0.40) - (0.69*0.53)$	21.9			21.9		3.62		
01.03.2004	64	7	4	АТС	$(0.5*(3.04+3.08)*0.5*(7.91+7.94)) - (0.16*0.27) + (0.5*(1.90+1.89)*0.5*(4.68+4.65))$	68.4			68.4		3.61		
01.03.2004	64	7	4	АТС		33.0			33.0		3.67		