

*№ 001/1*

РФ

0

Принято на  
подпись

МИНИСТЕРСТВО ЖИЛИЩНО-КОММУНАЛЬНОГО ХОЗЯЙСТВА

*Кашинск. Урайский*

(наименование бюро)

БЮРО ТЕХНИЧЕСКОЙ ИНВЕНТАРИЗАЦИИ

# ТЕХНИЧЕСКИЙ ПАСПОРТ

на здание *Трамвай и кондуктор*  
(назначение нежилого строения)

район *Сенарский*

город (пос.) *Кашинск. Урайский*

улица (пер.) *площадь им. 85 летия Октября  
Соборная*

*адрес указан на основании  
карты № 850 от 03.10.2008г.*

квартал № *61*

инвентарный № *651/01/28-00*

Гомельск. в 1958г.

24/1

Описание конструктивных элементов здания и определение износа

Литера А

Год постройки до 1914г

Число этажей 1-2

Группа капитальности I

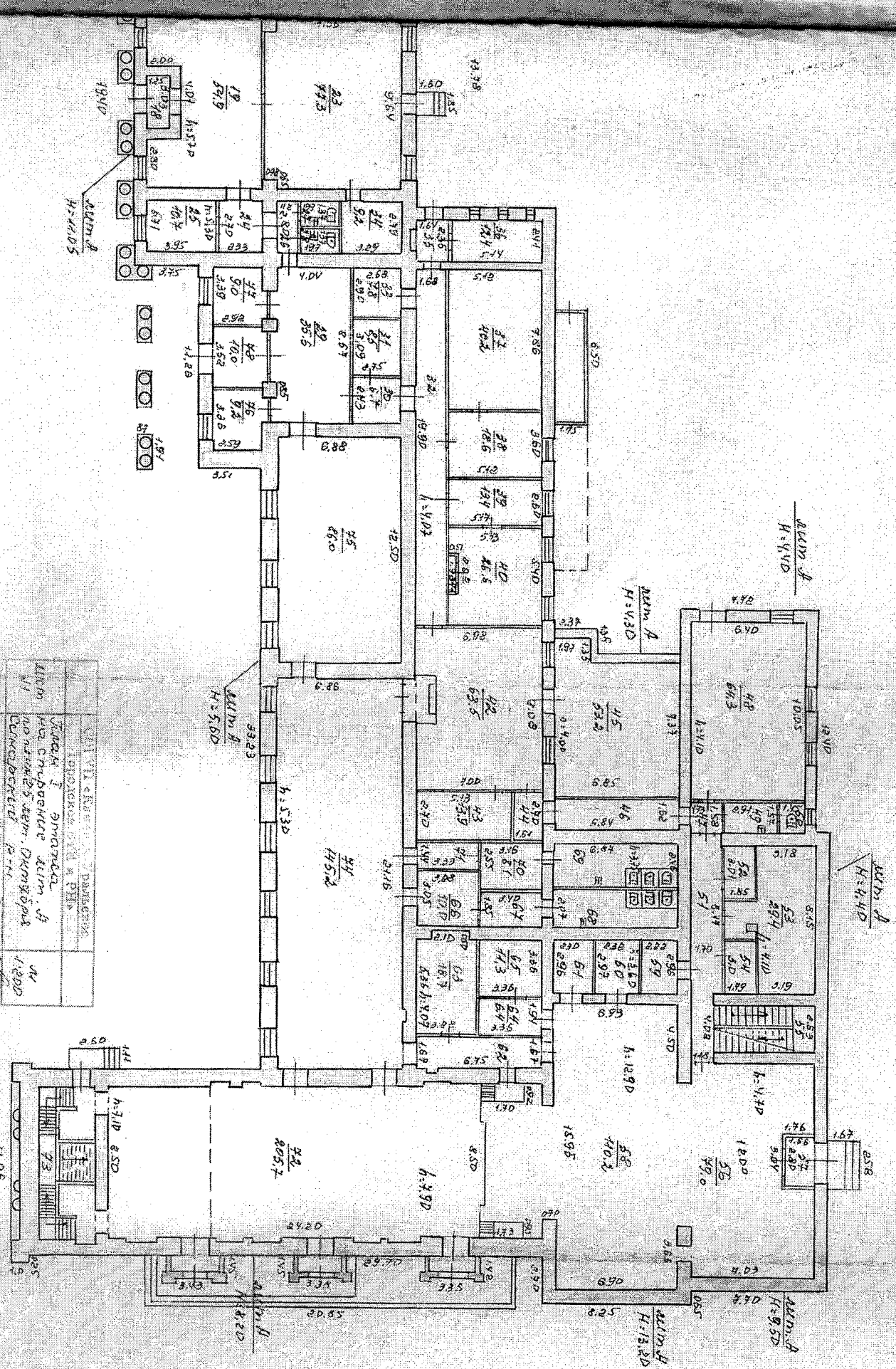
Вид внутренней отделки проессия

№ п. п.	Планировочные конструктивных элементов	Описание конструктивных элементов (материал, конструкция, отделка и прочее)	Техническое состояние (осадки, трещины, гниль и т. ж.)	Удельный вес по таблице	Поправка к удельному весу в проц.	Удельный вес конструктивного элем. с поправ.	Износ в проц.	Прод. износа в строед. гр. 7хгр. 8	ГСК изм.	
									элементы	к строе. изно
1	2	3	4	5	6	7	8	9	10	11
1	Фундаменты	пунцовый глин. кирпич	осед. ф.т.т. скалы трещины	6	1	6	65	39		
2	а) Стены и их наружная отделка	кирпичная с.т.т. разрези штукатурка и облицовка	разрези трещины осадки, гниль	13	1	13	65	8.5		
	б) Перегородки	глиняные оштук.								
3	перекрытия	чердачное	дерево и т.т.т.	10	1	10	55	5.5		
		между-этажные	штукатурка и оштук.	5	1	5	45	3.8		
		надподвальное								
4	Крыша	штукатурка по обрешетке и дерев. обрешетке	трещины, осадки	3	1	3	80	2.4		
5	Полы	глиняные крошки песчаные	трещины, осадки	1	6	65	3.9			
6	оконные	два окна	штукатурка	6	1	6	70	4.2		
	дверные	дверь	штукатурка							
7	Внутренняя отделка	штукатурка с обоями и покраска	трещины, осадки	7	1	7	70	4.9		
8	отопление	центральной								
	водопровод	железобетонный								
	канализация	железобетонный								
	г. водоснабж.	железобетонный								
	ванны	железобетонный								
	электроосвещ.	электричество								
	радио	радиоприемник								
9	Прочие работы	штукатурка	осадки	1	1	1	65	0.7		

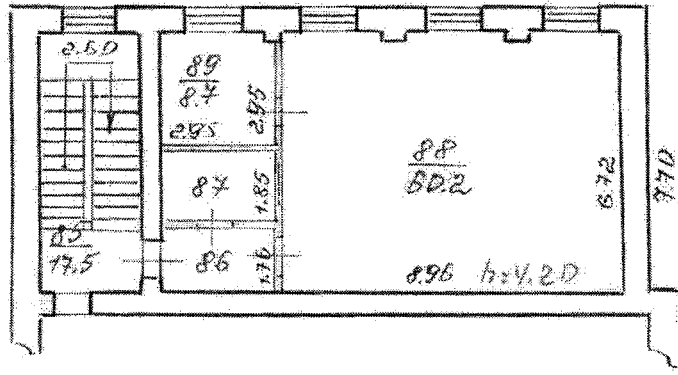








1923-01	Кл.м. А	1:200
1923-02	Кл.м. Б	1:200
1923-03	Кл.м. В	1:200
1923-04	Кл.м. Г	1:200
1923-05	Кл.м. Д	1:200
1923-06	Кл.м. Е	1:200
1923-07	Кл.м. Ж	1:200
1923-08	Кл.м. З	1:200
1923-09	Кл.м. И	1:200
1923-10	Кл.м. К	1:200
1923-11	Кл.м. Л	1:200
1923-12	Кл.м. М	1:200
1923-13	Кл.м. Н	1:200
1923-14	Кл.м. О	1:200
1923-15	Кл.м. П	1:200
1923-16	Кл.м. Р	1:200
1923-17	Кл.м. С	1:200
1923-18	Кл.м. Т	1:200
1923-19	Кл.м. У	1:200
1923-20	Кл.м. Ф	1:200
1923-21	Кл.м. Х	1:200
1923-22	Кл.м. Ц	1:200
1923-23	Кл.м. Ч	1:200
1923-24	Кл.м. Ш	1:200
1923-25	Кл.м. Щ	1:200
1923-26	Кл.м. Ъ	1:200
1923-27	Кл.м. Ы	1:200
1923-28	Кл.м. Ь	1:200
1923-29	Кл.м. Э	1:200
1923-30	Кл.м. Ю	1:200
1923-31	Кл.м. Я	1:200
1923-32	Кл.м. А	1:200
1923-33	Кл.м. Б	1:200
1923-34	Кл.м. В	1:200
1923-35	Кл.м. Г	1:200
1923-36	Кл.м. Д	1:200
1923-37	Кл.м. Е	1:200
1923-38	Кл.м. Ж	1:200
1923-39	Кл.м. З	1:200
1923-40	Кл.м. И	1:200
1923-41	Кл.м. К	1:200
1923-42	Кл.м. Л	1:200
1923-43	Кл.м. М	1:200
1923-44	Кл.м. Н	1:200
1923-45	Кл.м. О	1:200
1923-46	Кл.м. П	1:200
1923-47	Кл.м. Р	1:200
1923-48	Кл.м. С	1:200
1923-49	Кл.м. Т	1:200
1923-50	Кл.м. У	1:200
1923-51	Кл.м. Ф	1:200
1923-52	Кл.м. Х	1:200
1923-53	Кл.м. Ц	1:200
1923-54	Кл.м. Ч	1:200
1923-55	Кл.м. Ш	1:200
1923-56	Кл.м. Щ	1:200
1923-57	Кл.м. Ъ	1:200
1923-58	Кл.м. Ы	1:200
1923-59	Кл.м. Ь	1:200
1923-60	Кл.м. Э	1:200
1923-61	Кл.м. Ю	1:200
1923-62	Кл.м. Я	1:200
1923-63	Кл.м. А	1:200
1923-64	Кл.м. Б	1:200
1923-65	Кл.м. В	1:200
1923-66	Кл.м. Г	1:200
1923-67	Кл.м. Д	1:200
1923-68	Кл.м. Е	1:200
1923-69	Кл.м. Ж	1:200
1923-70	Кл.м. З	1:200
1923-71	Кл.м. И	1:200
1923-72	Кл.м. К	1:200
1923-73	Кл.м. Л	1:200
1923-74	Кл.м. М	1:200
1923-75	Кл.м. Н	1:200
1923-76	Кл.м. О	1:200
1923-77	Кл.м. П	1:200
1923-78	Кл.м. Р	1:200
1923-79	Кл.м. С	1:200
1923-80	Кл.м. Т	1:200
1923-81	Кл.м. У	1:200
1923-82	Кл.м. Ф	1:200
1923-83	Кл.м. Х	1:200
1923-84	Кл.м. Ц	1:200
1923-85	Кл.м. Ч	1:200
1923-86	Кл.м. Ш	1:200
1923-87	Кл.м. Щ	1:200
1923-88	Кл.м. Ъ	1:200
1923-89	Кл.м. Ы	1:200
1923-90	Кл.м. Ь	1:200
1923-91	Кл.м. Э	1:200
1923-92	Кл.м. Ю	1:200
1923-93	Кл.м. Я	1:200
1923-94	Кл.м. А	1:200
1923-95	Кл.м. Б	1:200
1923-96	Кл.м. В	1:200
1923-97	Кл.м. Г	1:200
1923-98	Кл.м. Д	1:200
1923-99	Кл.м. Е	1:200
1923-100	Кл.м. Ж	1:200



	ЭП. УИ. «Камар с-Упальское» пр. Ленинский, д. 10, к. УИ.	
Лист №	План II этажа и взгляны на стр. лит. А получен 25 лет. Октября Симбирский р-н	И 4:200
19.03.02А	Кубракова	—



# ЭКСПЛИКАЦИЯ

к поэтажному плану дома, расположенного в г. Железнодорожный Московской области по улице Плехановская № 10

Дата записи в журнал по плану	Этажи	№ помещения (квартиры и пр.)	№ по плану строения	Назначение помещения	Формула подсчета площади помещения	Общая площадь кв. м	в т.ч.			Высота помещения по внутреннему	Примечания
							площадь	площадь	площадь		
1	2	3	4	5	6	7	8	9	10	11	12
	I		1	гробе		52,4	52,4		52,4	5,0	
			2	кабинет		10,2	10,2	10,2		"	
			3	кладовая		9,6	9,6		9,6	"	
			4	коридор		5,9	5,9		5,9	"	
			5	кабинет		11,2	11,2	11,2		"	
			6	гробе		233,4	233,4		233,4	"	
			7	коридор	2,93 × 1,38	4,0	4,0		4,0	3,40	
			8	терраса	2,30 × 2,50 - 0,35 × 0,2	3,4	3,4		3,4	"	
			9	кухня	3,96 × 2,50 - 0,33 × 0,53	20,6	20,6		20,6	"	
			10	спальня	3,37 × 4,00 - 0,87 × 0,20	13,4	13,4		13,4	"	
			11	"	2,80 × 3,20	12,2	12,2		12,2	"	
			12	кухня	5,25 × 3,93	20,6	20,6		20,6	"	
			13	коридор	3,12 × 3,91	12,2	12,2		12,2	"	
			14	терраса	1,25 × 1,35	2,9	2,9		2,9	"	
			15	подсобная	2,37 × 4,10	9,7	9,7		9,7	5,0	
			16	ванная	3,89 × 4,41	17,2	17,2		17,2	"	
			17	жилая комната	8,55 × 4,40	208,6	208,6	208,6		6,0	
			18	тамбур		3,8	3,8		3,8	5,70	
			19	вешалка		54,9	54,9		54,9	"	
			20	кабинет	2,88 × 4,0	11,5	11,5	11,5		5,30	
			21	коридор	2,20 × 3,0	6,6	6,6		6,6	"	
			22	комната	4,93 × 3,61 + 1,61 × 1,38	20,0	20,0		20,0	"	
			23	абаканная		47,3	47,3	47,3		5,40	
			24	коридор	2,40 × 2,33	6,3	6,3		6,3	5,30	
			25	кладовая	2,71 × 3,95	10,7	10,7		10,7	"	
			26	коридор	2,80 × 4,12	3,1	3,1		3,1	"	
			27	кладовая	1,37 × 1,97	2,7	2,7		2,7	"	
			28	"	1,37 × 1,97	2,7	2,7		2,7	"	
			29	кладовая	4,04 × 8,57 + 3,22 × 0,3	35,6	35,6		35,6	"	
			30	коридор	2,43 × 2,45	6,7	6,7		6,7	4,04	
			31	кабинет		8,5	8,5	8,5		"	
			32	коридор		33,4	33,4		33,4	"	
			33	кладовая		4,8	4,8	4,8		"	
			34	коридор	2,20 × 1,20	0,1	0,1		0,1	"	



1	2	3	4	5	6	7	в т.ч.			11	12
							8	9	10		
дата записи в электра по плану	этажи	№ помещения (квартиры и пр.)	№ по плану справки	Назначение помещения	Формула подсчета площади помещения	Общая площадь кв.м	площадь	площадь вместе	подсобная площадь	Высота по помещению по внутреннему	Примечания
	I		35	коридор		4.7	4.7		4.7	4.07	
			36	кабинет	$2.41 \times 5.14$	12.4	12.4	12.4		"	
			37	кабинет		40.2	40.2	40.2		"	
			38	"	$5.77 \times 3.60$	18.6	18.6	18.6		"	
			39	кабинет	$2.60 \times 5.17$	13.4	13.4	13.4		"	
			40	"	$2.40 \times 2.13 -$ $- 2.22 \times 0.57$	25.6	26.6	26.6		"	
			41	кладовка	$1.98 \times 0.40$	0.8	0.8		0.8	"	
			42	зал буфет		63.5	63.5		63.5	"	
			43	буфет	$5.13 \times 2.70$	13.9	13.9	13.9		"	
			44	коридор	$2.70 \times 1.61$	4.3	4.3		4.3	"	
			45	склад	$4.27 \times 6.35 +$ $+ 1.35 \times 1.97$	53.2	53.2	53.2		4.0	
			46	коридор	$6.84 \times 1.62$	11.1	11.1		11.1	"	
			47	"	$1.58 \times 1.73$	2.7	2.7		2.7	4.10	
			48	мастерская		64.3	64.3	64.3		"	
			49	кладовка	$2.91 \times 1.57$	4.6	4.6		4.6	"	
			50	туалет	$1.45 \times 1.54$	2.3	2.3		2.3	"	
			51	коридор	$8.74 \times 1.70 + 4.02 \times$ $+ 1.18 \times 0.40 + 1.60$	19.7	19.7		19.7	"	
			52	склад	$3.01 \times 1.85$	5.6	5.6		5.6	"	
			53	дефектная уч.	$2.15 \times 2.19 + 1.80 \times 2.02$ $- 0.2$	29.4	29.4	29.4		"	
			54	склад	$3.0 \times 1.79$	5.4	5.4		5.4	"	
			55	дефектная кладовка	$2.63 \times 5.85$	15.3	15.3		15.3	"	
			56	склад	$8.44 - 2.04 \times 1.76$	29.0	29.0	29.0		4.20	
			57	туалет	$2.80 \times 1.66$	4.6	4.6		4.6	3.0	
			58	сервис		40.2	40.2	40.2		12.50	
			59	кабинет		6.5	6.5	6.5		2.60	
			60	кладовка		6.9	6.9		6.9	2.60	
			61	кабинет		6.8	6.8		6.8	"	
			62	коридор		11.1	11.1		11.1	"	
			63	рабочая зона		12.7	12.7		12.7	4.07	
			64	коридор		6.4	6.4		6.4	"	
			65	склад		11.3	11.3		11.3	"	
			66	курильница		10.0	10.0		10.0	"	
			67	туалет		6.3	6.3		6.3	"	



Дата записи в либра по папу	этажи	№ помещения (квартиры и пр.)	№ по плану строения	Назначение помещения	Формула подсчета площади помещения	Общая площадь кв. м	в т.ч.			Высота помещения по внутреннему	Примеч	
							площадь	жилая площадь	подсобная площадь			
1	2	3	4	5	6	7	8	9	10	11	12	
		Подвал над улицей:										
		1		Электрощит		18,3				2,08		
		2		"		10,1				1,86		
		3		"		11,0				"		
		4		"		10,4				1,72		
		5		"		11,7				"		
						61,8						
		1		КОМПАРАТ		117,3				3,0		
		1		Варочн	7,08 x 3,20	22,7						
		2		"	7,08 x 8,44 - 0,73 x 0,73	59,2						
						81,9						





**СВЕРДЛОВСКАЯ ОБЛАСТЬ**  
**АДМИНИСТРАЦИЯ ГОРОДА КАМЕНСКА - УРАЛЬСКОГО**  
**ПОСТАНОВЛЕНИЕ**

---

от 28.10.2009 № 1113

*О присвоении адреса нежилому зданию,  
расположенному на площади Соборной*

В соответствии со ст.29 Устава города Каменска-Уральского и на основании заявления Председателя ОМС «Комитет по управлению имуществом города Каменска-Уральского» Романовой В.Н. администрация города Каменска-Уральского

**ПОСТАНОВЛЯЕТ:**

1. Нежилому зданию, памятнику архитектуры, включенному в список памятников истории и культуры Свердловской области – «Складские помещения бывшего Каменского завода», присвоить адрес: пл. Соборная, № 1.
2. Рекомендовать Председателю ОМС «Комитет по управлению имуществом города Каменска-Уральского» Романовой В.Н. организовать установку на фасаде здания аншлага с адресом установленного образца.
3. Организациям, осуществляющим технический учет объектов недвижимого имущества, рекомендовать внести изменения в техническую документацию объекта.
4. Рекомендовать руководителям организаций: УВД города Иванову М.В., РОВД Синарского района Болотову С.Ю., администрации Синарского района Гераскину С.А., Управления гражданской защиты по городу Каменску-Уральскому Чикову Р.Н., ОМС «Управление здравоохранения города Каменска-Уральского» Матту А.Р., Каменск-Уральского филиала ОАО «Уралсвязьинформ» Рожину Д.В., УФПС Свердловской области ФГУП «Почта России» Каменского почтамта Кондратьевой Г.Л. - довести до сотрудников информацию о присвоении адреса.
5. Контроль за выполнением постановления возложить на орган местного самоуправления «Комитет по архитектуре и градостроительству города Каменска-Уральского» (Тарских Н.Г.).

И.о.главы города



А.В.Шмыков