

Российская Федерация
МИНИСТЕРСТВО ЖИЛИЩНО-КОММУНАЛЬНОГО ХОЗЯЙСТВА

Квартал №
Инвентарный № 21199

ТЕХНИЧЕСКИЙ ПАСПОРТ

На здание
Литер

Административное
А

Район
город (пос.)
улица (пер.)

Чкаловский
Екатеринбург
улица Косарева, д.1-а

Составлен по состоянию на "16" ноября 2005 г.

IV. Общие сведения

Назначение	Конторское		
Использование	Торговое		
Количество мест (мощность)			
а)	_____		
б)	_____		
в)	_____		
г)	_____		

V. Исчисление площадей и объемов по наружному обмеру

Ли-тер	Дата записи	Наименование	Площадь (кв.м.)	Высо-та (м.)	Объем (куб.м.)
А	16.11.2005	Основное строение, застройка	235,00		
А	16.11.2005	Основное строение, 1 этаж	(231,80)	3,50	811
а	16.11.2005	Крыльцо	(19,40)		
а1	16.11.2005	навес над крыльцом	(17,60)		
а2	16.11.2005	Крыльцо	(11,00)		
а3	16.11.2005	Отмостка	(22,40)		
		Площадь застройки:	287,80		
		Площадь поэтажная:	302,20		
		Объем строительный:			811
		Объем отапливаемый:			811

VI. Описание конструктивных элементов здания и определение износа

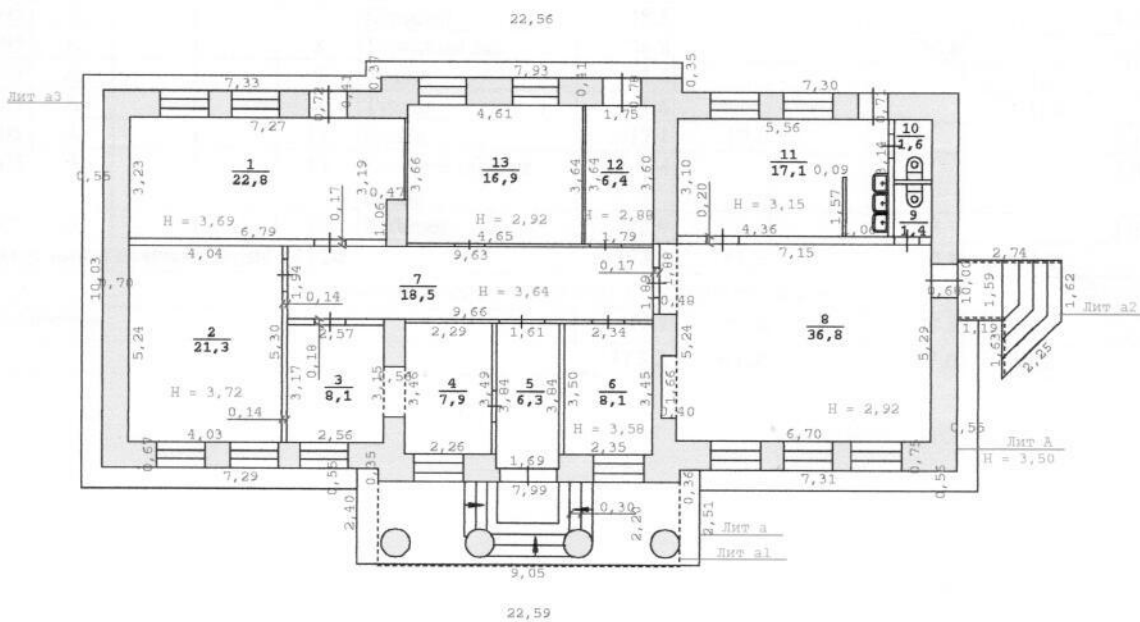
Литера А-Основное
Группа капитальности III

Год постройки до 1917
Вид внутренней отделки

Число этажей 1
Сборник

№ п.п.	Наименование конструктивных элементов	Описание конструктивных элементов (материал, конструкция, отделка и прочее)	Техническое состояние (осадки, трещины, гниль и т.п.)	Удельный вес по таблице	Поправка к удельному весу в %	Удельный вес констр. элемента с поправками	Износ (%)	Приведен. % износа на удельный вес
1	2	3	4					
1	Фундамент	Бутобетонный ленточный	трещины, повреждения				50	
2	Стены и перегородки						55	
	Стены и их наружная отделка	Кирпичные оштукатурены, побелены	отпадения штукатурки, выкрошивание р-ра в местах зачеканки стыков, следы протечек через стыки внутри здания, стертость побелки					
	Перегородки	Деревянные	трещины в местах примыкания к перекрытиям, выкрошивание раствора, выпучивание					
4	Перекрытия						60	
	Перекрытие чердачное	Деревянное утепленное	прогиб настилов, беспорядочные трещины, местами отслоения штукатурки, следы протечек, грибковое поражение					
5	Крыша	Оцинкованное железо по деревянной обрешетке и стропилам	повреждения стропил, ржавчина				30	
6	Полы	Линолеум, керамическая плитка	выбоины, сколы, стертость в ходовых местах, отсутствие плиток, местами вздутия				40	
7	Проемы						30	
	Проемы оконные	Двойные деревянные створные окрашены	щели в притворах, переплеты разошлись					
	Проемы дверные	Филленчатые деревянные, металлические	осадка полотен					
8	Отделочные работы						45	
	Внутренняя отделка - стены	По штукатурке обои, побелка с масляной окраской панелей	глубокие трещины в штукатурке, местами отпадения, отсутствие плиток, следы протечек					
	Внутренняя отделка - потолки	Побелено, подвесные потолки						
9	Сантехнические и электрические устройства						35	
	Отопление центральное	От ТЭЦ	коррозия труб					
	Водопровод	Централизованный	следы ремонта					
	Электроосвещение	Проводка скрытая	Неисправность, ослабление креплений и утрата отдельных приборов					
	Телефон	Проводка открытая						
	Горячее водоснабжение	Централизованное	капельные течи, следы ремонтов				35	
	Канализация	Централизованная	Хорошее - замена труб					
	Сигнализация	Пожарная						
10	Прочие работы						20	
	Отмостка	Бетонная	мелкие трещины					
	Крыльца	Бетонные облицованы керамической плиткой						
	Навесы	Над крыльцом - ж/б плита по кирпичным столбам, кровля мягкая						
			ИТОГО	100	x		x	

% износа, приведенный к 100 по формуле: $\frac{\text{Процент износа (гр.9)} \times 100}{\text{Удельный вес (гр.7)}} = 49\%$ на "16" ноября 2005 г.



МУП БЮРО ТЕХНИЧЕСКОЙ ИНВЕНТАРИЗАЦИИ г. Екатеринбург			Инв. № 21199
Лист 1	План 1 этажа здания литер "А" г. Екатеринбург		М 1:200
Листов 1	улица Косарева, д.1-а		
Дата	Исполнители	Фамилия И.О.	Подпись
	Директор	Горностаева О.П.	<i>Гурт</i>
16.11.2005	Техник	Остасюнова О.Н. (камерально)	
	Контролёр		

**Экспликация к поэтажному плану здания
улица Косарева, д.1-а, литер А**

Дата инвентаризации	Литер	Этаж	№ по плану	Назначение частей помещения	Общая площадь (кв.м.)	в т.ч. площадь				Высота (м.)	Самовольно переоб. (кв.м.)
						Складское		Торговое			
						Осн. (кв.м.)	Всп. (кв.м.)	Осн. (кв.м.)	Всп. (кв.м.)		
Конторское											
Отдельно-стоящее здание 174.20 (16.11.2005 - дата инвентаризации; 16.11.2005 - дата последнего выхода на объект)											
16.11.2005	А	1	1	Склад	22,8	22,8				3,69	
16.11.2005	А	1	2	Склад	21,3	21,3				3,72	
16.11.2005	А	1	3	Торговый зал	8,1			8,1			
16.11.2005	А	1	4	Торговый зал	7,9			7,9			
16.11.2005	А	1	5	Коридор	6,3				6,3	2,67	
16.11.2005	А	1	6	Кабинет	8,1			8,1		3,58	
16.11.2005	А	1	7	Коридор	18,5				18,5	3,64	
16.11.2005	А	1	8	Торговый зал	36,8			36,8		2,92	
16.11.2005	А	1	9	Туалет	1,4				1,4		
16.11.2005	А	1	10	Туалет	1,6				1,6		
16.11.2005	А	1	11	Склад	17,1	17,1				3,15	
16.11.2005	А	1	12	Комната приема пищи	6,4				6,4	2,88	
16.11.2005	А	1	13	Кабинет	16,9			16,9		2,92	
Итого: Отдельно-стоящее здание 174.20					173,2	61,2		77,8	34,2		
Площадь изменилась за счет уточнения размеров.											
Итого: Конторское					173,2	61,2		77,8	34,2		
ИТОГО:					173,2	61,2		77,8	34,2		