

Объект поставлен на технический учет в филиале СОГУП «Областной Центр недвижимости»
Свердловской области «Нижнетагильское БТИ и РН»

ТЕХНИЧЕСКИЙ ПАСПОРТ

на здание учебного корпуса (литера А)

Субъект Российской Федерации	_____
Район	_____
Муниципальное образование	_____
Населенный пункт	_____
Улица (проспект, переулок)	_____
Номер дома	_____
Номер корпуса (строения)	_____
Иное описание местоположения	Свердловская область, Городской округ город Нижний Тагил, Липовый тракт, 11 / улица Оплетина, 7

Составлен по состоянию на 15 июля 2011г.

I. Регистрация права собственности

Реестровый № _____

Фонд _____

Дата записи	Наименование правообладателя	Наименование и реквизиты правоустанавливающих документов	Вид права	Подпись лица, свидетельствующего правильность записи

II. Экспликация земельного участка _____ (кв. м)

Площадь участка			Незастроенная площадь					
по документам	фактически	застроенная	замощенная	озелененная	прочая			
		1049						

III. Благоустройство здания 1799,9 кв. м общей площади

Водопровод	Канализация	Отопление					Централизованное горячее водоснабжение	Ванны			Газоснабжение		Электроснабжение	Лифты		Электроплиты стационарные			
		от ТЭЦ	от групповой котельной	от собственной котельной	от электрического котла	печное		с централизованным горячим водоснабжением	с газовыми колонками	с дровяными колонками	централизованное	жидким азотом		пассажирские	грузовые				
1799,9	1799,9	1799,9					1799,9						1799,9			46,5			

VII. Описание конструктивных элементов основных пристроек и определение износа

Литера _____
 Группа капитальности _____
 Вид внутренней отделки _____

Год постройки _____
 Число этажей _____ / _____
 подземных / наземных

№ п.п.	Наименование конструктивных элементов	Описание конструктивных элементов (материал, конструкция, отделка и прочее)	Техническое состояние (осадки, трещины, гниль и т.п.)	Удельный вес по таблице	Поправки к удельному весу в таблице	Удельный вес конструк. элем. с поправками	Износ в %	Проц. износа к строен. (гр.7 x гр.8)/100	Текущие изменения	
									износ в %	
									элемента	к строению
1	2	3	4	5	6	7	8	9	10	11
1	Фундаменты									
2	а) Стены и их наружная отделка									
	б) Перегородки									
3	Перекрытия	чердачное								
		между-этажные								
		надподвальное								
4	Крыша									
5	Полы									
6	Проемы	оконные								
		дверные								
7	Внутренняя отделка									
8	Санитарно и электротехнические работы	отопление								
		водопровод								
		канализация								
		горячее водоснабжение								
		ванны								
		электроосвещение								
		радио								
		телефон								
		вентиляция								
лифты										
9	Прочие работы									
Итого:				100	x		x		x	

Процент износа, приведенный к 100 по формуле: $\frac{\text{процент износа (гр.9)} \times 100}{\text{удельный вес (гр.7)}} =$ _____ по состоянию на _____

VIII. Описание конструктивных элементов основных пристроек и определение износа




Литера _____ Год постройки _____
 Группа капитальности _____
 Вид внутренней отделки _____ Число этажей _____ / _____
 подземных / наземных

№ п.п.	Наименование конструктивных элементов	Описание конструктивных элементов (материал, конструкция, отделка и прочее)	Техническое состояние (осадки, трещины, гниль и т.п.)	Удельный вес по таблице	Поправки к удельному весу в процентах	Удельный вес конструк. элем. с поправками	Износ в %	Проц. износа к строен. (гр.7 x гр.8)/100	Текущие изменения	
									износ в %	
									элемента	к строению
1	2	3	4	5	6	7	8	9	10	11
1	Фундаменты									
2	а) Стены и их наружная отделка									
	б) Перегородки									
3	Перекрытия	чердачное								
		между-этажные								
		надподвальное								
4	Крыша									
5	Полы									
6	Просмы	оконные								
		дверные								
7	Внутренняя отделка									
8	Санитарно и электротехнические работы	отопление								
		водопровод								
		канализация								
		горячее водоснабжение								
		ванны								
		электроосвещение								
		радио								
		телефон								
		вентиляция								
		лифты								
9	Прочие работы									
Итого:				100	x		x		x	

Процент износа, приведенный к 100 по формуле: $\frac{\text{процент износа (гр.9) x 100}}{\text{удельный вес (гр.7)}} =$ по состоянию на _____

Перечень прилагаемых документов

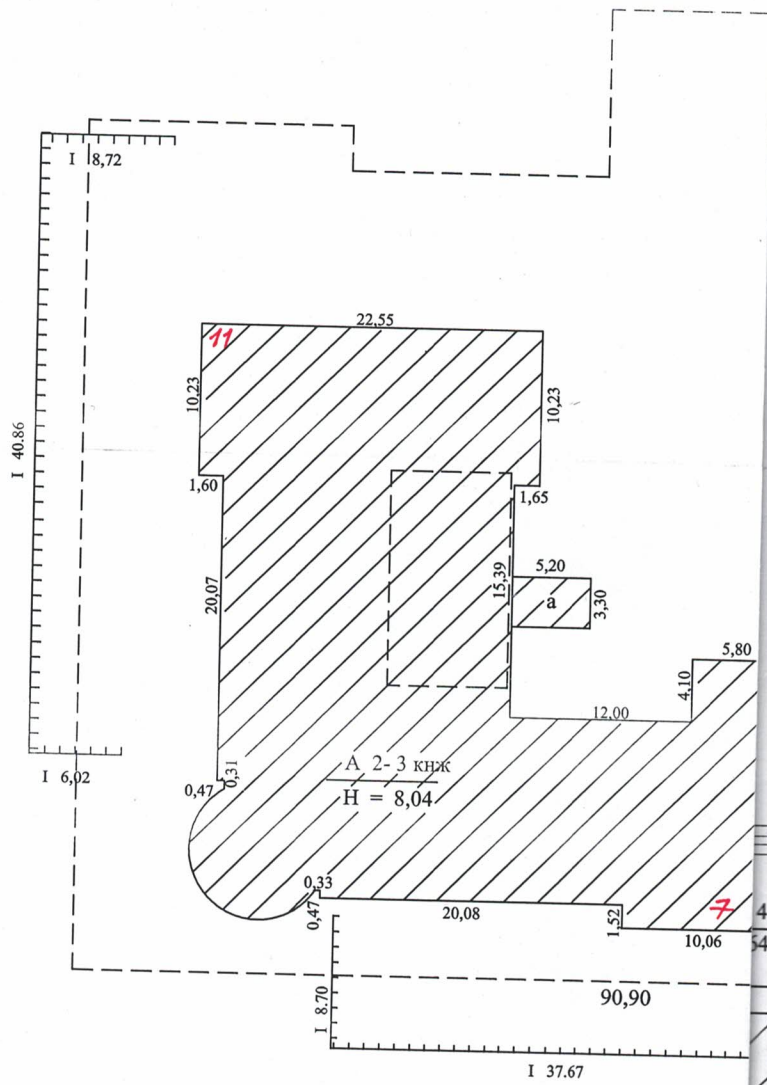
№ п.п.	Наименование документа	Масштаб	Количество листов	Примечание
1	2	3	4	5
1	Инвентарный план здания	1:500	1	Приложение 1
2	Поэтажный план здания	1:200	4	Приложение 2
3	Экспликация к поэтажному плану здания (строения)		2	Приложение 3

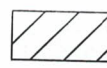
« 01 » августа 2011 г. Исполнил А. К. Котова 
 « 01 » августа 2011 г. Проверил Л. В. Ковязина 
 « » 2011 г. Руководитель С.А.Калашникова 

Отметка о последующих обследованиях здания

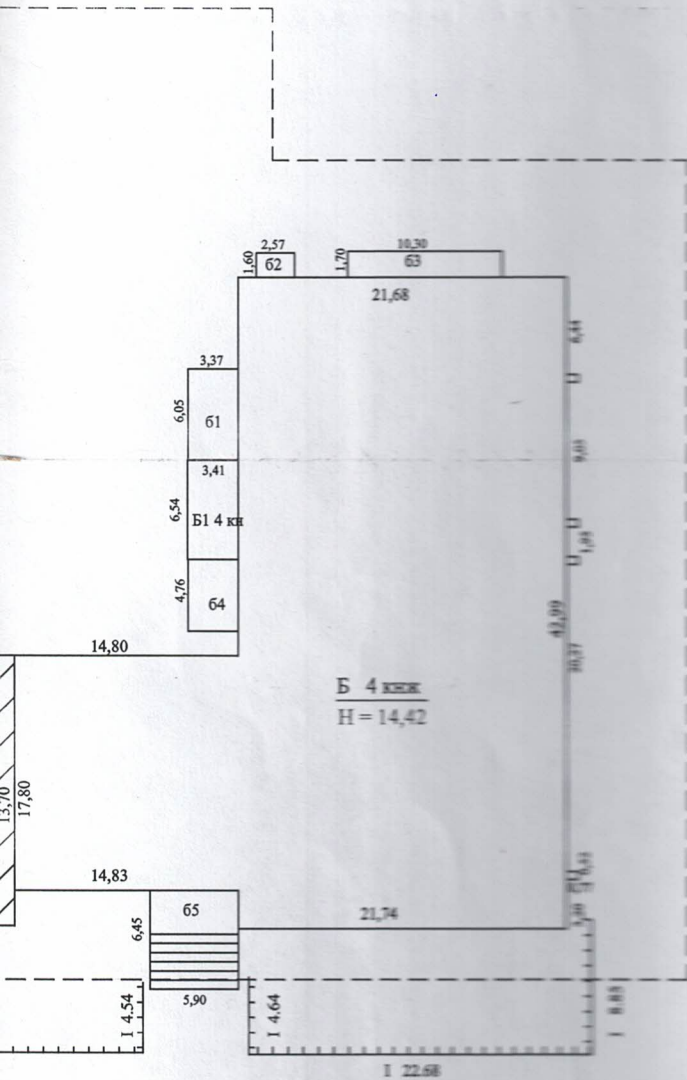
Дата обследования	« ____ » _____ 20 г.	« ____ » _____ 20 г.	« ____ » _____ 20 г.
Исполнил			
Проверил			
Руководитель			

Липовый тракт



 - Объект учета

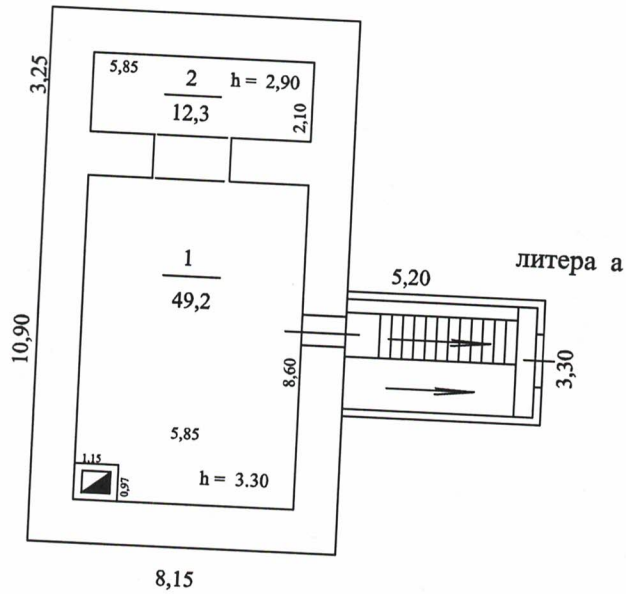
Литера а - вход в подвал



ул. Оплетина

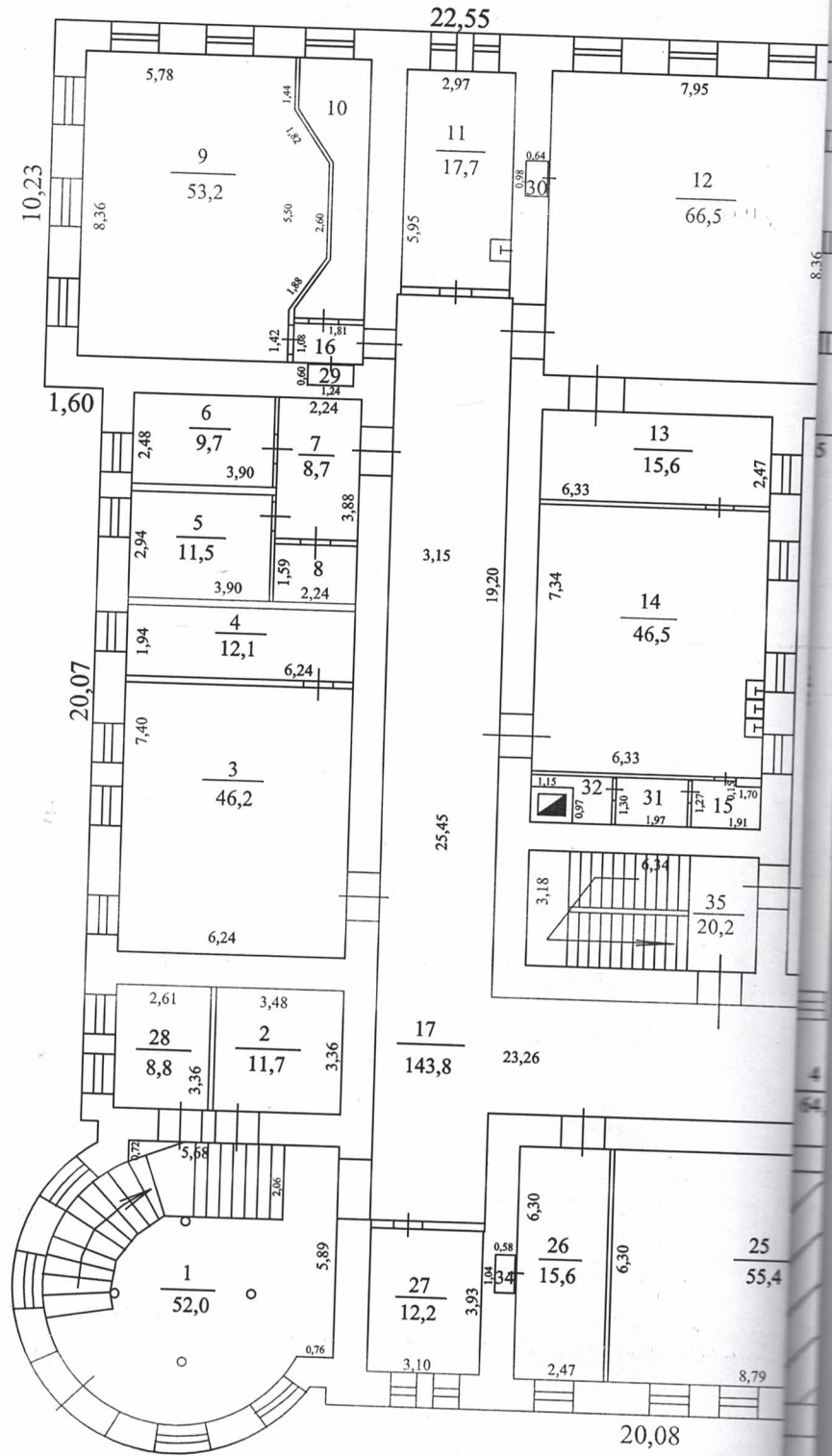
Филиал СОГУП "Областной Центр недвижимости" - "Нижнетагильское БТИ и РН"			
Лист № 1	Инвентарный план здания, расположенного по адресу: Липовый тракт, 11 / улица Оплетина, 7		М 1:500
дата	исполнитель	Ф.И.О.	подпись
15.07.2011	техник	Котова А.К.	
15.07.2011	контролер	Ковязина Л.В.	

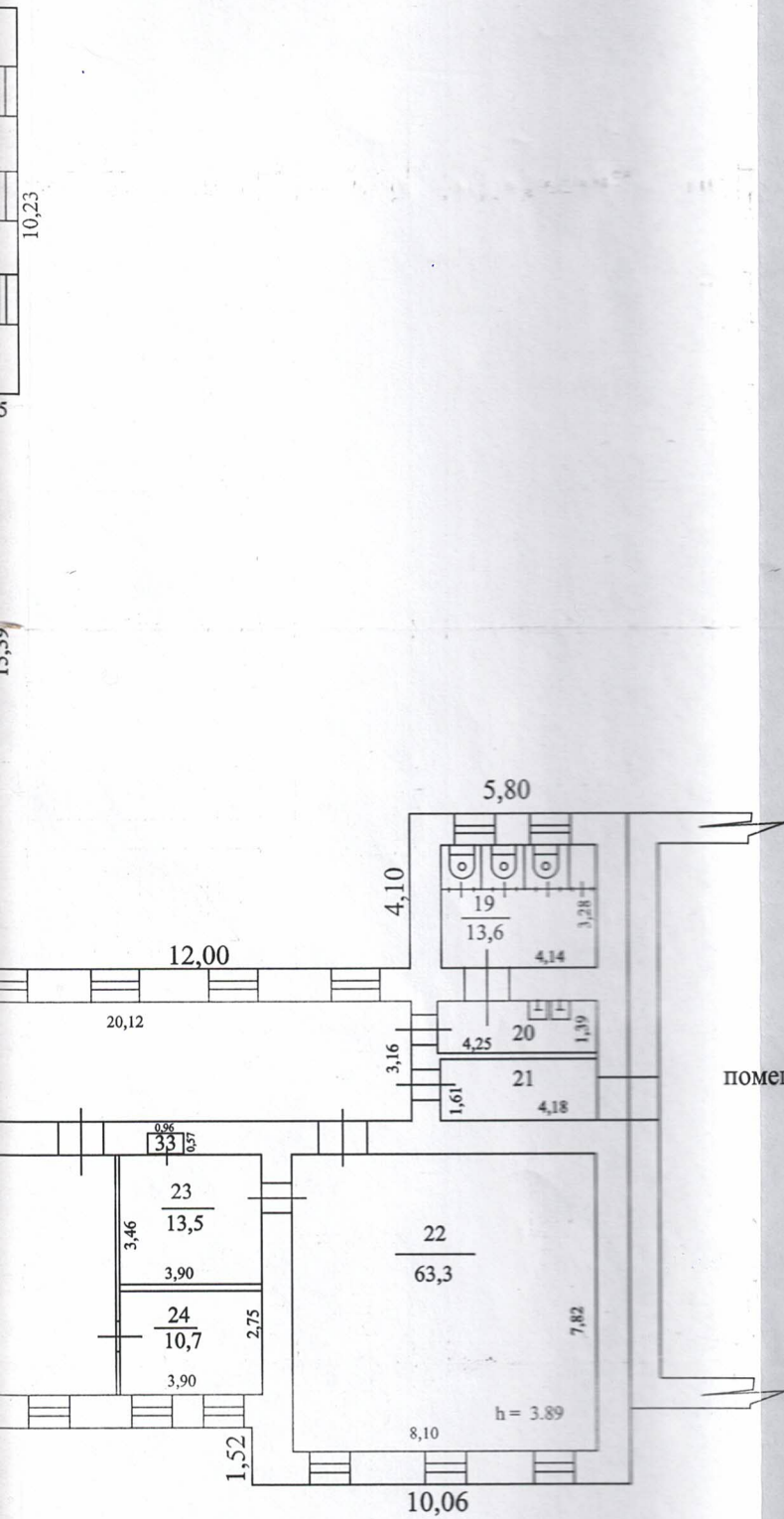
лит. А
 Н = 3,60



8,15

Филиал СОГУП "Областной Центр недвижимости" - "Нижнетагильское БТИ и РН"			
Лист № 1	поэтажный план здания, расположенного по адресу: Липовый тракт, 11 / улица Оплетина, 7		М 1:200
дата	исполнитель	Ф.И.О.	подпись
15.07.2011	техник	Котова А.К.	
15.07.2011	контролер	Ковязина Л.В.	

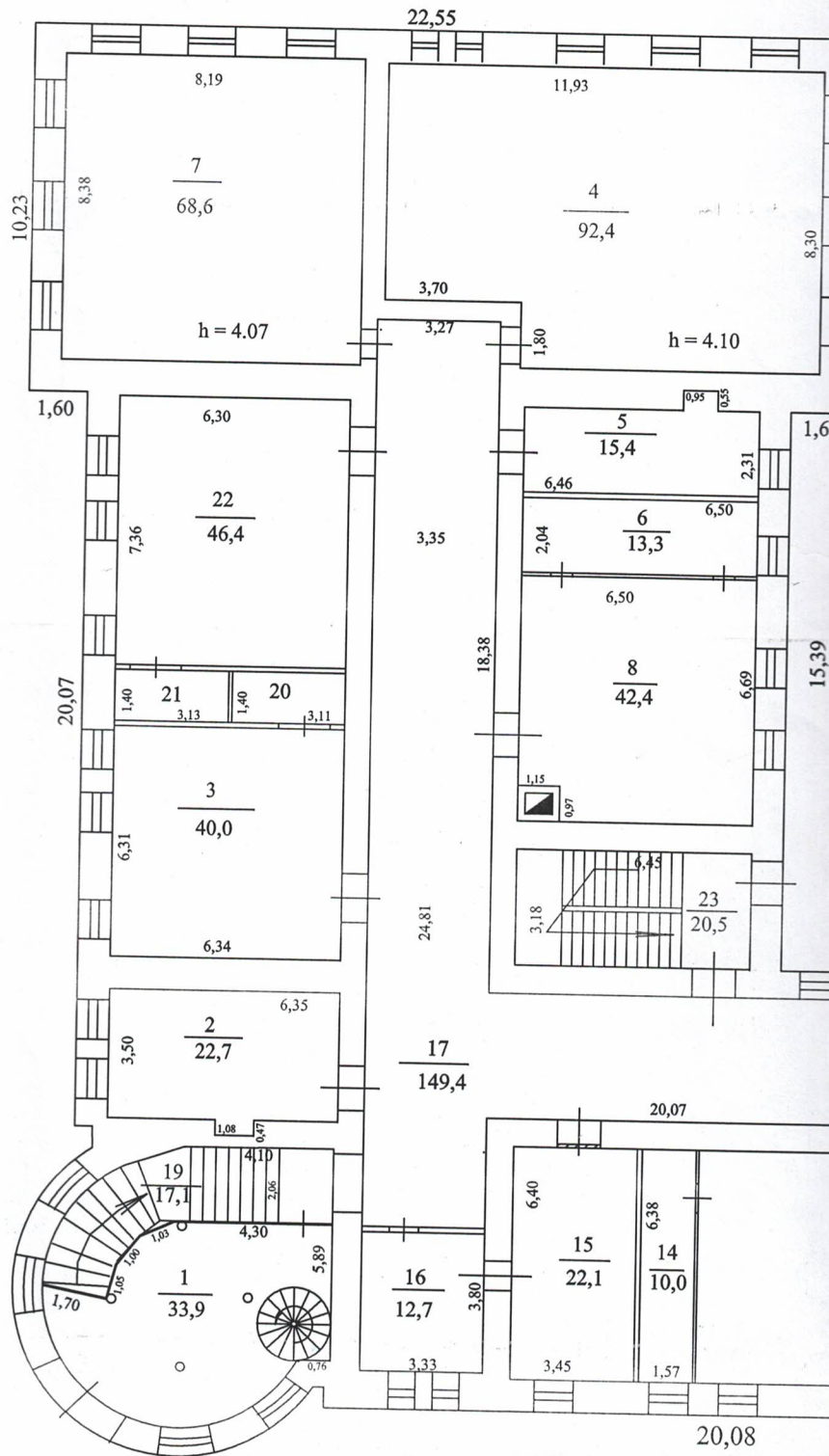


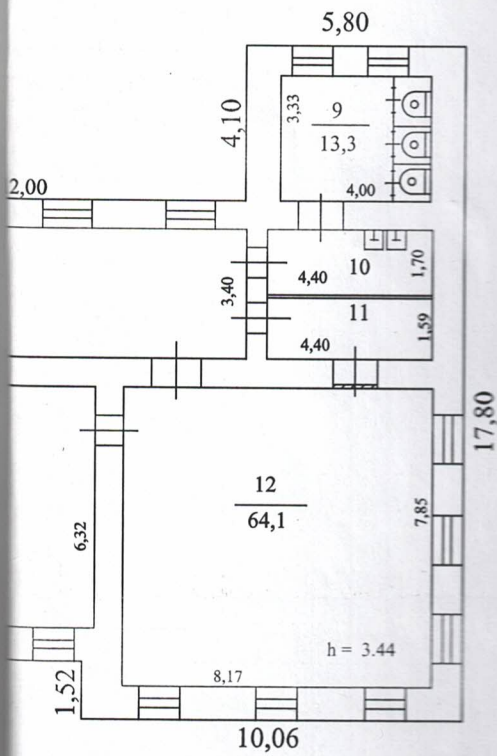


помещения учебного корпуса - литера Б

Лит. А
Н = 4,24

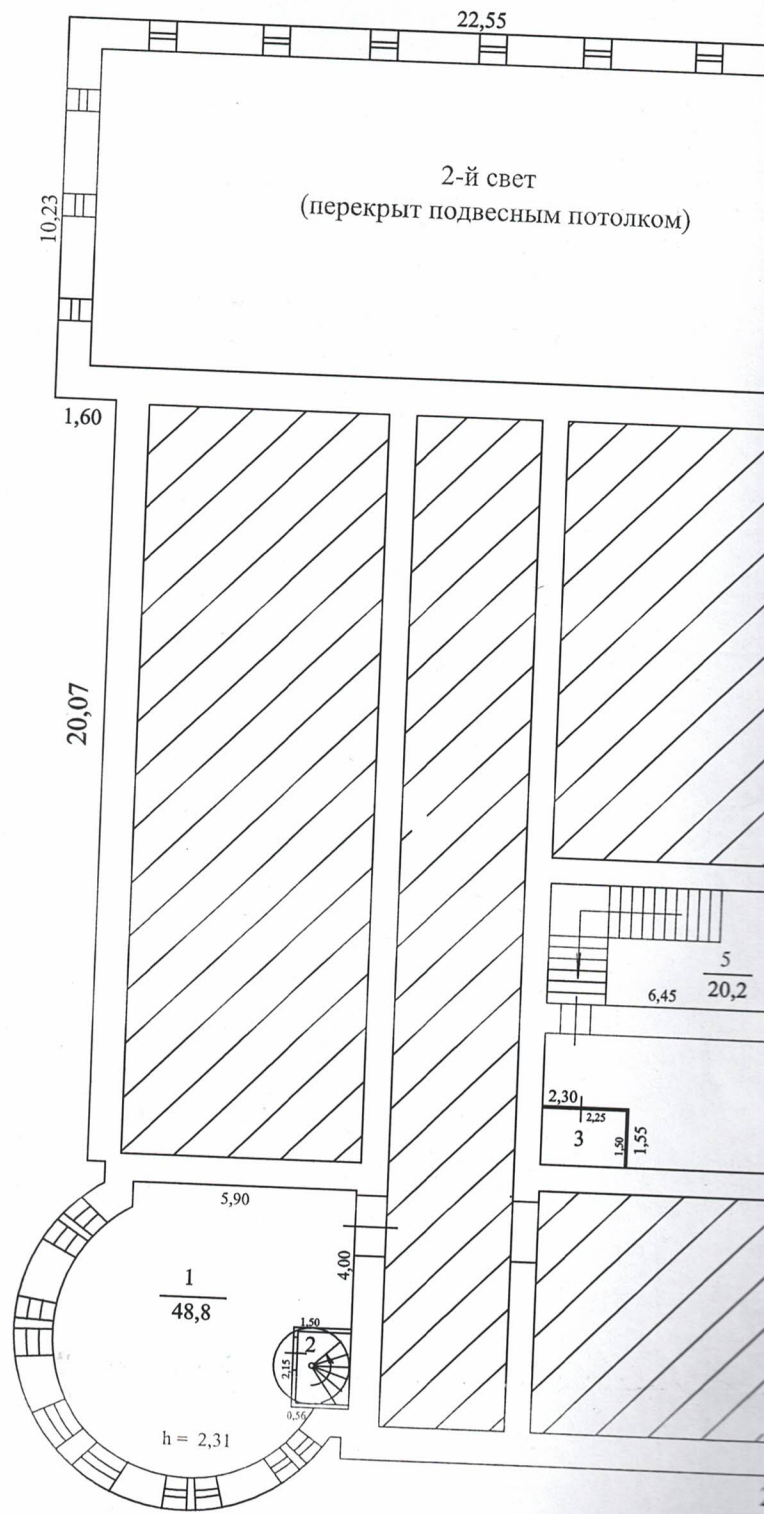
Федерат СОГУП "Областной Центр недвижимости" - "Нижнетагильское БТИ и РН"			
Лист № 2	Пэтажный план здания, расположенного по адресу: Липовый тракт, 11 / улица Оплетина, 7		М 1:200
дата	исполнитель	Ф.И.О.	подпись
15.07.2011	техник	Котова А.К.	
15.07.2011	контролер	Ковязина Л.В.	

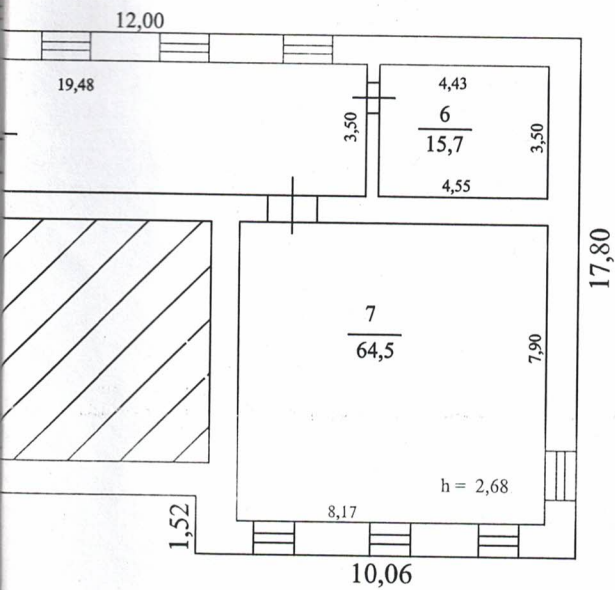




Лит. А
Н = 3,80

Филиал СОГУП "Областной Центр недвижимости" - "Нижнетагильское БТИ и РН"			
Лист № 3	поэтажный план здания, расположенного по адресу: Липовый тракт, 11 / улица Оплетина, 7		М 1:200
дата	исполнитель	Ф.И.О.	подпись
15.07.2011	техник	Котова А.К.	
15.07.2011	контролер	Ковязина Л.В.	





Лит. А

H = 3,03

Филиал СОГУП "Областной Центр недвижимости"- "Нижнетагильское БТИ и РН"			
Лист № 4	Поэтажный план здания, расположенного по адресу: Липовый тракт, 11 / улица Оплетина, 7		М 1:200
дата	исполнитель	Ф.И.О.	подпись
15.07.2011	техник	Котова А.К.	
15.07.2011	контролер	Ковязина Л.В.	

1.
Экспликация

Приложение 3

к поэтажному плану здания, литера А,
расположенного по адресу: Липовый тракт, 11 / улица Оплетина, 7

Дата заполнения	Литера по плану	Этаж	Номер помещения	Номер по плану	Назначение частей помещения	Формула подсчёта площади	#ИМЯ?	в том числе:		Высота помещения по внутреннему обмеру, м
								учебно-воспитательное		
								Основная	Вспомогательная	
15.07.2011	А	подвал		1	подвальное помещение		49,2		49,2	3,3
				2	подвальное помещение		12,3		12,3	
						Итого по подвалу:	61,5		61,5	
	А	1		1	вестибюль		52,0		52,0	3,95
2				склад		11,7	11,7			
3				учебный кабинет № 4		46,2	46,2			
4				препараторская		12,1	12,1			
5				процедурная		11,5	11,5			
6				кабинет врача		9,7	9,7			
7				приемная		8,7	8,7			
8				раздевалка		3,6		3,6		
9				учебный кабинет № 5		53,2	53,2			
10				препараторская		10,0	10,0			
11				кабинет		17,7	17,7			
12				учебный кабинет № 6		66,5	66,5			
13				препараторская		15,6	15,6			
14				лаборатория поваров		46,5	46,5			
15				электрощитовая		2,2		2,2		
16				коридор		2,0		2,0		
17				коридор		143,8		143,8		
19				туалет		13,6		13,6		
20				умывальная		5,9		5,9		
21				коридор		6,7		6,7		
22				учебный кабинет		63,3	63,3			
23				препараторская		13,5	13,5			
24				препараторская		10,7	10,7			
25				учебный кабинет		55,4	55,4			
26				кабинет		15,6	15,6			
27				кабинет		12,2	12,2			
28				склад		8,8	8,8			
29				шкаф		0,7		0,7		
30				шкаф		0,6	0,6			
31				подсобное помещение		2,6		2,6		
32				подсобное помещение		1,9		1,9		
33				шкаф		0,5	0,5			
34				шкаф		0,6	0,6			
35				лестничная клетка		20,2		20,2		
								Итого по 1 этажу:	745,8	490,6

Экспликация

к поэтажному плану здания, литера А,
расположенного по адресу: Липовый тракт, 11 / улица Оплетина, 7

Дата заполнения	Литера по плану	Этаж	Номер помещения	Номер по плану	Назначение частей помещения	Формула подсчета площади	#ИМЯ?	в том числе:		Высота помещения по внутреннему обмеру, м
								учебно-воспитательное		
								Основная	Вспомогательная	
15.07.2011г.	А	2		1	музей		33,9	33,9		3,44
				2	кабинет заместителя директора по учебной части		22,7	22,7		
				3	кабинет		40,0	40,0		
				4	библиотека		92,4	92,4		4,10
				5	секретарская		15,4	15,4		
				6	раздевалка		13,3		13,3	
				7	методический центр		68,6	68,6		4,07
				8	учительская		42,4	42,4		3,44
				9	туалет		13,3		13,3	
				10	умывальная		7,5		7,5	
				11	препараторская		7,0	7,0		
				12	учебный кабинет № 2		64,1	64,1		
				13	учебный кабинет № 3		65,0	65,0		
				14	препараторская		10,0	10,0		
				15	кабинет директора		22,1	22,1		
				16	секретарская		12,7	12,7		
				17	коридор		149,4		149,4	
				19	лестничная клетка		17,1		17,1	
				20	препараторская		4,4	4,4		
				21	препараторская		4,4	4,4		
				22	учебный кабинет № 1а		46,4	46,4		
				23	лестничная клетка		20,5		20,5	
					Итого по 2 этажу:		772,6	551,5	221,1	
	А	3		1	помещение		48,8		48,8	2,68
				2	помещение		2,8		2,8	
				3	архив		3,4		3,4	
				4	коридор		64,6		64,6	
				5	лестничная клетка		20,2		20,2	
				6	склад		15,7		15,7	
				7	склад		64,5		64,5	
					Итого по 3 этажу:		220,0		220,0	
					Всего по зданию без подвала:		1738,4	1042,1	696,3	
					Всего по зданию с подвалом:		1799,9	1042,1	757,8	
					Примечание: Описываемый объект имеет внутреннее сообщение с помещениями учебного корпуса - литера Б.					
					Здание является памятником истории и культуры (Решение Свердловского облисполкома № 454 от 04.12.1986г.)					
					Общая площадь здания изменилась в связи с изменением внутренней планировки помещений. Сведения о выдаче разрешения на строительство (реконструкцию, капитальный ремонт) в СОГУП "Областной центр недвижимости" отсутствуют.					
					Часть помещений 3-го этажа не поставлены на технический учет в связи с отсутствием доступа для проведения обмерных работ, из-за технического состояния здания.					